



FIDELITY

Die Avantgarde der Schachcomputer

FIDELITY DESIGNER 2265 MASTER

Elegantes Drucksensorgerät mit 16 Leuchtdioden zur Zuganzeige. Das vierstellige Display ermöglicht den Abruf vielfältiger Informationen über den Spielverlauf, wie Schachuhr, Stellungsbewertung usw..

Die große Eröffnungsbibliothek mit ca. 28000 Positionen sorgt für abwechslungsreiches Spielvergnügen. Die wählbare Turnierbibliothek optimiert das Spielverhalten.

Der mit 16 MHz getaktete Microprozessor 68000 (16 bit) garantiert Höchstleistungen. Schnelligkeit und taktische Schlagkraft des Programmes sind Spitzenklasse.

Die von Fidelity erstmals eingesetzte Hash Tables-Technologie sorgt besonders im Endspiel für einen enormen Leistungszuwachs.

Die Spielstärke wurde von der US-Schachföderation mit 2265 Elo-Punkten bewertet. Damit errang das Programm den Titel eines USCF-Masters.

Nutzen Sie die Fähigkeiten eines Meisterspielers für Analyse, Vorbereitung und Training.

FIDELITY PHANTOM

(o. Abb.)

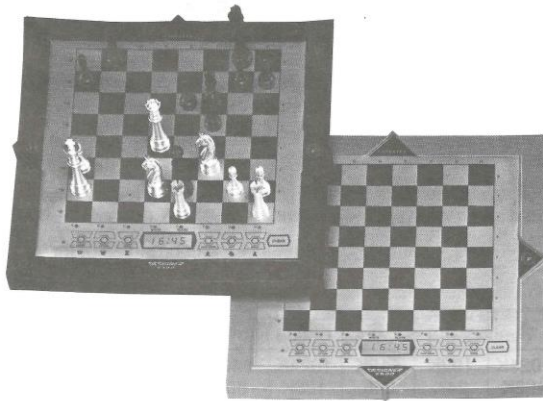
Sie werden Ihren Augen nicht trauen: der *PHANTOM* zieht seine Figuren selbst!

Ein unsichtbarer, im Gehäuse verborgener Mechanismus bewegt die Figuren wie von Geisterhand.

Beobachten Sie, wie *Phantom* gegen sich selbst spielt, Partien wiederholt oder Zugmöglichkeiten aufzeigt.

Die zusätzliche Digitalanzeige informiert Sie über *PHANTOMs* Berechnungen und gibt Ihnen Einblicke in den Spielverlauf.

Das leistungsstarke *DESIGNER 2100*-Programm sorgt für eine Spielstärke, die der Ausstattung ebenbürtig ist.



Fidelity Designer 2265 Master/2100 Display

FIDELITY DESIGNER 2100 DISPLAY

Die preiswerte Kombination von Funktionalität und hoher Leistungsfähigkeit.

Die umfangreiche Eröffnungsbibliothek und der 6 MHz schnelle 8 bit-Rechner zeichnen dieses Gerät besonders aus.

Die Spielstärke des Programmes wurde in den USA offiziell mit 2100 Elo-Punkten bewertet. Damit ist der *DESIGNER 2100 DISPLAY* für Gegner jeder Stärke bis zum Turnierspieler geeignet.

...Ihr Zug!



FIDELITY SCHACHCOMPUTER

Weiner Vertriebs GmbH • Postfach 400 863 • 8000 München 40
Telefon (089) 272 07 97 • Telefax (089) 271 46 09



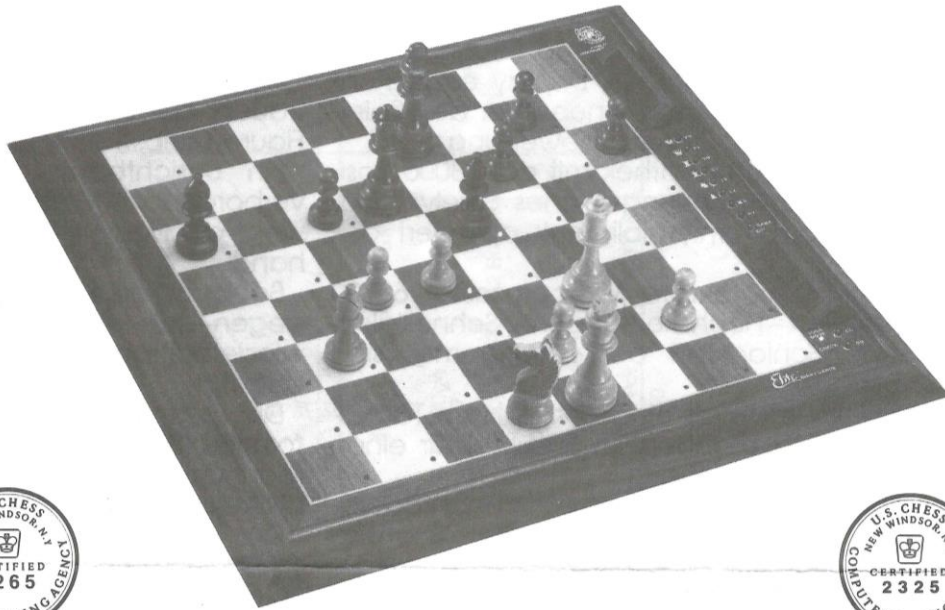
Fidelity - Die Avantgarde der Schachcomputer 1990

(Quelle: Weiner Vertriebs - München: Februar 1990) (photo copyright © by <http://www.schaakcomputers.nl/>) (600 dpi)

Maßgeschneiderte, handgefertigte Schachcomputer exklusiv von Fidelity International

Fidelity bietet technologische Fortschritte, die es bisher bei keinem Schachcomputer gab!

Jedes Gerät wird nach Ihren Wünschen individuell aus Fidelitys Angebotsliste technischer Spezifikationen zusammengesetzt. Obwohl sehr viele Variationen möglich sind, hat Fidelity die zehn besten davon als Standard zusammengestellt, die eine optimale Zusammenstellung der Einzeloptionen darstellen.



Gleich, welche Version Sie wählen – das haben ALLE neuen Elite-Modelle:

- Durch die US-Schachföderation bestätigte Meister-Spielstärke.
- Das berühmte Sensor-Holzgehäuse des Elite Avant Garde mit zwei Displays.
- Unsere neue Eröffnungsbibliothek, die nunmehr 64.000 Stellungen umfaßt.
- Eine Verbindung zum PC, über die eingebaute RS232-Schnittstelle – für zusätzliche Analysen mit dem Computer.
- Mindestens 128 KByte Hash-Tables, doppelt soviel wie beim ursprünglichen Mach III Master – das führt zu einer erheblichen Steigerung der Verarbeitungsgeschwindigkeit.
- Die Möglichkeit, Ihre Spielstärke einzuschätzen. Der neue Elite bewertet Ihre Partien und zeigt Ihr Rating an.

Elite Version	2	3	4	5	6	7	8	9	10
RAM-Größe	128K	512K	1024K	192K	512K	1024K	640K	1024K	1024K
Hash-Table-Stellungen	16K	64K	128K	24K	64K	128K	80K	128K	128K
Taktrate (Megahertz)	16	16	16	16	20	20	20	32	25
Prozessor-Typ	68000	68000	68000	68000	68020	68020	68020	68030	68040
Anzahl Prozessoren	1	1	1	2	1	1	2	1	1
Lernfähigkeit	ja	ja	ja	ja	ja	ja	ja	ja	ja

Fidelity - Die Avantgarde der Schachcomputer 1990

(Quelle: Weiner Vertriebs – München: Februar 1990) (photo copyright © by <http://www.schaakcomputers.nl/>) (600 dpi)

Das sind die Ausstattungsmerkmale des Elite Avant Garde:

Ein Schachcomputer, der aus seinen Fehlern lernt!

Fidelity hat seine berühmte Hash-Table-Software mit der allerneuesten Permanentenspeicher-Hardware verbunden. Das geradezu unglaubliche Ergebnis ist ein Computer, der lernen kann! Wenn der Computer beispielsweise aufgrund eines brillanten Zuges seines Gegners einen Bauern verliert, behält er diesen Fehler in seinem Dauerspeicher. Beim nächsten Mal „sieht“ er, daß in dieser Stellung ein Bauer verloren ging und sucht nach einem besseren Zug. Bedenken Sie: Wenn zwei menschliche Gegner miteinander spielen, und einer dem anderen eine Falle stellt, ist es unwahrscheinlich, daß dieser auf dieselbe Falle noch einmal hereinfällt – wir Menschen können aus unseren Fehlern lernen. Normalerweise kann ein Mensch, dem es gelungen ist, einem Computer eine Falle zu stellen, diese Schwäche des Gerätes immer wieder ausnutzen, da er weiß, daß ein gewöhnlicher Schachcomputer den gleichen Fehler immer wieder begeht. **Der neue Elite hingegen wird nie denselben Fehler zweimal begehen!** Er vermag die schachlichen Fähigkeiten eines menschlichen Spielers in noch nie dagewesenem Ausmaß zu simulieren. Versuchen Sie es – Sie werden verblüfft sein!

Machen Sie Ihren Elite durch vergrößerte Speicherkapazität noch schneller!

Tatsache ist: Je mehr Züge ein Schachprogramm analysieren kann, desto besser ist seine Leistung. Fidelity hat im Wettlauf um noch schnellere Programme vor kurzem neue Wege beschritten: Es wurde eine Möglichkeit gefunden, um die Geschwindigkeit softwaremäßig zu erhöhen – diese Technik ist als „Hash-Table-Transpositions“ (Zugumstellungstabellen) bekannt. Eine Hash-Funktion ist eine Formel, nach welcher der Computer blitzschnell Informationen abrufen kann, die aus einer vorangegangenen Berechnung in seinem Speicher enthalten sind. Auf diese Weise braucht der Computer dieselbe Berechnung nicht noch einmal durchzuführen, da er ihr Ergebnis bereits im Speicher hat. Durch die Verwendung von Hash-Funktionen kann der Computer bestimmte Informationen in weitaus kürzerer Zeit als durch Rechnen erhalten, was es ihm gestattet, Analysen wesentlich schneller durchzuführen. Darüber hinaus speichert er auch Zugumstellungen, die zu den in den Hash-Tables gespeicherten Informationen geführt haben. Die Hash-Table-Technik ist nur erfolgreich, wenn möglichst viele Brettstellungen gefunden werden. Daher gilt: je mehr Stellungen, desto größer ist der Geschwindigkeitszuwachs. Um eine Stellung in den Hash-Tables zu speichern, braucht man 8 Bytes RAM. Demnach lassen sich in 128 KByte RAM volle 16.000 Hash-Table-Stellungen unterbringen. Mit jeder Verdoppelung der Hash-Table-Größe wächst die Prozessorgeschwindigkeit Ihres Computers also um acht Prozent! Je mehr RAM Ihr Elite für die Hash-Tables hat, desto schneller „denkt“ er. Wo liegt die nächste Grenze der Schach-Software-Entwicklung? Versuchen Sie es doch mal mit Multi-Processing.

Der erste kommerzielle Schachcomputer mit Multi-Processing!

Durch einen losen Verbund von Prozessoren wird die Brute-Force-Suche erheblich verbessert. Jeder Prozessor übernimmt eine bestimmte Aufgabe, und obwohl das nicht mit einer Verdoppelung der Leistung einhergeht, rechnen wir doch insgesamt mit einem deutlichen Zuwachs an Geschwindigkeit, Leistung und Spielstärke.

Die Prozessoren und ihre Leistungsmerkmale:

- 68000 – Ein von Motorola entwickelter 16/32-Bit- Prozessor, der über einen 16-Bit-Bus verfügt und auf 2 Byte gleichzeitig zugreift. Zugleich ein Vier-Zyklen-Prozessor.
- 68020 – Ein von Motorola entwickelter 32-Bit-Prozessor, der über einen 32-Bit-Bus verfügt und auf 4 Byte gleichzeitig zugreift. Zugleich ein Drei-Zyklen-Prozessor.
- 68030 – Ein von Motorola entwickelter 32-Bit-Prozessor, der über einen 32-Bit-Bus verfügt und auf 4 Byte gleichzeitig zugreift. Zusätzlich hat er sowohl einen Befehls- als auch Daten-Cache-Speicher für wesentlich schnellere Informationsverarbeitung. Es ist ein Zwei-Zyklen-Prozessor.
- 68040 – Ein von Motorola entwickelter 32-Bit-Prozessor, der über einen 32-Bit-Bus verfügt und auf 4 Byte gleichzeitig zugreift. Zusätzlich hat er sowohl einen Befehls- als auch Daten-Cache-Speicher, der 20-mal größer ist als der des 68030. Es ist ein Ein-Zyklus-Prozessor.



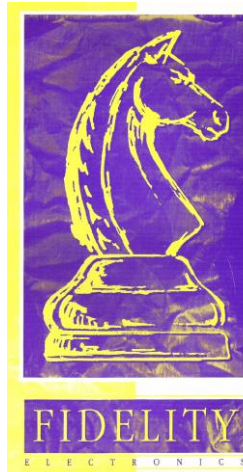
FIDELITY SCHACHCOMPUTER

Weiner Vertriebs GmbH • Postfach 400 863 • 8000 München 40
Telefon (089) 272 07 97 • Telefax (089) 271 46 09

Fidelity - Die Avantgarde der Schachcomputer 1990

(Quelle: Weiner Vertriebs – München: Februar 1990) (photo copyright © by <http://www.schaakcomputers.nl/>) (600 dpi)

FIDELITY



Fidelity Schachcomputer Ausstattung und technische Daten

Modell-Nr.	6100	6106	6110	6113	6114-2	6114-2	6117-6	6117-9
Bezeichnung	PHANTOM	DESIGNER 2100 DISPLAY	MACH IV MASTER	DESIGNER 2265 MASTER	ELITE 2265 Version 2	ELITE 2265 Version 5	ELITE 2325 Version 6	ELITE 2325 Version 9
Gehäuse	Kunststoff	Kunststoff	Kunststoff	Kunststoff	Holz	Holz	Holz	Holz
Abmessungen (cm)	57 x 47 x 9	31 x 31 x 2,5	28 x 26 x 4	31 x 31 x 2,5	48 x 46 x 4	48 x 46 x 4	48 x 46 x 4	48 x 46 x 4
Zugeingabe	Drucksensoren	Drucksensoren	Drucksensoren	Drucksensoren	Magnetsensoren	Magnetsensoren	Magnetsensoren	Magnetsensoren
Zuganzeige	—	16 LED's	64 LED's	16 LED's	64 LED's	64 LED's	64 LED's	64 LED's
Digitalanzeige (Display)	4-stellig	4-stellig	4-stellig	4-stellig	2 x 4-stellig	2 x 4-stellig	2 x 4-stellig	2 x 4-stellig
Microprozessor	6502	6502	68020	68000	68000	2 x 68000	68020	68030
Taktfrequenz	(8 bit)	(8 bit)	(32 bit)	(16 bit)	(16 bit)	(16 bit)	(16 bit)	(32 bit)
Programmspeicher (ROM)	5 MHz	6 MHz	20 MHz	16 MHz	16 MHz	16 MHz	20 MHz	32 MHz
Arbeitsspeicher (RAM)	64 KByte	64 KByte	64 KByte	64 KByte	128 KByte	128 KByte	128 KByte	128 KByte
Hash Tables	8 KByte	8 KByte	528 KByte	80 KByte	144 KByte	208 KByte	528 KByte	1040 KByte
Dauerspeicher	—	—	ja	ja	ja	ja	ja	ja
Programmierbarer Speicher	—	—	—	—	ja	ja	ja	ja
Lernf. aus seinen Fehlern	—	—	—	—	ja	ja	ja	ja
Automatische Elo-Bewertung	—	—	—	—	ja	ja	ja	ja
Spielstufen	33	33	33	33*	33*	33*	33*	33*
Löst Mattprobleme bis	8 Züge	8 Züge	8 Züge	8 Züge	8 Züge	8 Züge	8 Züge	8 Züge
Schachuhr	ja	ja	ja	ja	ja	ja	ja	ja
Zugrücknahmen	256 Züge	256 Züge	128 Züge	128 Züge	128 Züge	128 Züge	128 Züge	128 Züge
Stellungsbewertung	ja	ja	ja	ja	ja	ja	ja	ja
Anzeige der Hauptvariante	4 Halbzüge	4 Halbzüge	4 Halbzüge	12 Halbzüge	12 Halbzüge	12 Halbzüge	12 Halbzüge	12 Halbzüge
Alternativzüge abrufbar	ja	ja	ja	ja	ja	ja	ja	ja
Anzeige der Rechentiefe	ja	ja	ja	ja	ja	ja	ja	ja
Maximale Rechentiefe	21 Halbzüge	21 Halbzüge	28 Halbzüge	28 Halbzüge	28 Halbzüge	28 Halbzüge	28 Halbzüge	28 Halbzüge
Blitz / Tumlerschach	ja	ja	ja	ja	ja	ja	ja	ja
Gespeicherte Eröffnungen	28.000 Pos.	28.000 Pos.	28.000 Pos.	28.000 Pos.	64.000 Pos.	64.000 Pos.	64.000 Pos.	64.000 Pos.
Netzadapter	3300	3200	3040	3200	3300	3300	3300	3300
Batteriebetrieb	—	4 x Mignon	4 x Baby	4 x Mignon	—	—	—	—
Betriebsdauer (Stunden)	—	30	3	12	—	—	—	—
Zubehör	—	—	—	—	Drucker	Drucker	Drucker	Drucker
Modul-Steckplatz	—	—	—	—	ja	ja	ja	ja
Computeranschluß möglich	—	—	—	—	ja	ja	ja	ja
Besonderheiten	zieht Figuren selbsttätig	—	—	—	—	erstes Multi-prozessor-Gerät	—	—
Spielstärke (Elo) **	1810	1830	2100	2000	2020	2060	2100	2230

* Zusätzlich frei programmierbare Spielstufe ** Europäische Werte, nach der Fachzeitschrift PLY. Beachten Sie, daß Angaben anderer Hersteller oft deutlich überhöht sind.

© Weiner Vertriebs GmbH • HCC9005 • Änderungen und Irrtum vorbehalten

Fidelity - Die Avantgarde der Schachcomputer 1990

(Quelle: Weiner Vertriebs – München: Februar 1990) (photo copyright © by <http://www.schaakcomputers.nl/>) (600 dpi)



Gute Nachricht für alle *FIDELITY* - Fans:

Der Dollar fällt - *FIDELITY* senkt die Preise !



FIDELITY PHANTOM

Der einzige Schachcomputer, der selbsttätig seine Figuren bewegt !

Bisher ~~DM 1.498,—~~ jetzt nur **DM 1.298,—***

FIDELITY MACH IV (MASTER 2325)

Sensorbrett mit 64 Leuchtdioden, große Eröffnungsbibliothek mit ca. 28.000 Positionen, 512 KByte RAM für Hash-Tables. Der 32 Bit-Microprozessor 68.020 mit 20 MHz Taktfrequenz macht ihn zu einem der schnellsten Seriengeräte der Welt. Seine Spielstärke wurde von der US-Schachföderation offiziell mit **2325 Elo** bewertet.

Bisher ~~DM 3.998,—~~ jetzt nur **DM 2.998,—***

FIDELITY ELITE AVANTGARDE

Edelholz-Sensorbrett mit 64 Leuchtdioden, 2 Displays (für Blitzschach!) und riesiger Eröffnungsbibliothek (ca. 64.000 Positionen). Mit revolutionärem **Selbstlernsystem**, **Elo-Bewertung**, Dauerspeicher und Computer-Schnittstelle. Wahlweise mit Microprozessor 68000, 68020 oder 68030 mit 16 - 32 MHz Taktfrequenz und 128 - 1024 KByte RAM für Hash-Tables; insgesamt einer der spielstärksten und komfortabelsten Schachcomputer der Welt.

FIDELITY ELITE Version #2

Microprozessor 68000 mit 16 MHz Taktfrequenz. 144 KByte Arbeitsspeicher.

Bisher ~~DM 2.498,—~~ jetzt nur **DM 1.998,—***

FIDELITY ELITE Version #5

Weltneuheit: Zwei Microprozessoren 68000 = doppelte Leistungsfähigkeit !

Bisher ~~DM 3.498,—~~ jetzt nur **DM 2.998,—***

FIDELITY ELITE Version #6

Microprozessor 68020 mit 20 MHz Taktfrequenz. 528 KByte Arbeitsspeicher.

Bisher ~~DM 5.498,—~~ jetzt nur **DM 4.598,—***

FIDELITY ELITE Version #9

Microprozessor 68030 mit 32 MHz Taktfrequenz. 1040 KByte Arbeitsspeicher.

Bisher ~~DM 12.950,—~~ jetzt nur **DM 9.998,—***

FIDELITY PRINTER

Der passende Drucker zum Avantgarde.

Bisher ~~DM 498,—~~ jetzt nur **DM 298,—***

ACHTUNG: Wir rüsten alle älteren Geräte Prestige, Elite und Avantgarde auf die neuesten Versionen um !

*Unverbindliche Preisempfehlung



FIDELITY SCHACHCOMPUTER

Weiner Vertriebs GmbH • Postfach 400 863 • 8000 München 40
Telefon (089) 272 07 97 • Telefax (089) 271 46 09



Der Dollar fällt – Fidelity senkt die Preise!

(Quelle: Europa-Rochade: Februar 1990) (photo copyright © by <http://www.schaakcomputers.nl/>) (600 dpi)



Der weltweit beliebteste
Schachcomputer-Spezialist

Genau wie bei Ernst Musch
geht's weiter husch-husch,
denn besser als Ossi W einer
bedient Sie schließlich keiner !

Mephisto Die stärksten
Schachcomputer,
die es je gab

NEU: Mephisto Polgar

Der stärkste und komfortabelste
8 Bit-Schachcomputer der Welt

NEU: Mephisto Roma II

Die Alternative:
der preiswerte 16 Bit-Schachcomputer

NEU: Mephisto Portorose 68000

Der stärkste und komfortabelste
16 Bit-Schachcomputer der Welt

NEU: Mephisto Portorose 68020

Der stärkste (Elo 2225 !) und komfortabelste
68020-Schachcomputer der Welt

NEU: Mephisto Portorose 68030

Der stärkste Schachcomputer der Welt.
Nur noch ein Exemplar erhältlich!

NEU: Mephisto Bavaria

Der erste mit automatischer Figurenerkennung

NOVAG: Super VIP, Super Forte B

SAITEK: Simultano, Renaissance,
Analyst D Modul

FIDELITY

Der Dollar fällt - Preissenkung bei
FIDELITY-Schachcomputern !

Weltneuheit: Elite Avantgarde #5 mit
Multiprozessor - System
(= doppelte Leistungsfähigkeit)

GELEGENHEITS-MARKT

Aktuelle Knüllerangebote:

- * CHESS MASTER (Holz) nur DM 298,-
- * CXG SUPER ENTERPRISE nur DM 248,-
- * CXG SPHINX 40+ (Holz) nur DM 698,-
- * NOVAG SUPERFORTE B (5 MHz) nur DM 748,-
- * LEONARDO ANALYST 6 MHz nur DM 598,-
- * MEPHISTO Modul Dallas (gebr) nur DM 498,-
- * MEPHISTO Modul MM IV (gebr) nur DM 298,-
- * FIDELITY MACH IV (Vorführger.) nur DM 2798,-
- * MEPHISTO EXCLUSIVE PORTOROSE 32 Bit
(Vorführgerät) Preis auf Anfrage
- * **NEU:** Alu-Koffer für
MEPHISTO MÜNCHEN nur DM 330,-

Alle Angebote nur gültig,
so lange Vorrat reicht !

NEU Kaufen Sie jetzt, zahlen Sie in bequemen Teilbeträgen durch
günstige Finanzierung mit dem HCC BEQUEM-KAUF-KREDIT !

Unser Partner SKG-Bank, Saarbrücken finanziert Ihren Wunsch-Schachcomputer
schon ab DM 1.000,00. Fordern Sie Ihren Kreditantrag bei uns an. Ein Beispiel:

Weltmeistergerät MEPHISTO EXCLUSIVE PORTOROSE 32 Bit schon ab DM 99,00 pro Monat.

1. Rate DM 72,84; 59 Raten zu DM 99,00. Effektiver Jahreszins 15,5%. Listenpreis DM 4.196,00, Teilzahlungspreis DM 5.913,84.



HOBBY COMPUTER CENTRALE
Ossi Weiner Vertriebs GmbH
Barerstr.67 • 8000 München 40
Tel. (089) 2720797 / 2717284
Telefax (089) 2714609



HCC – Der weltweit beliebteste Schachcomputer-Spezialist

(Quelle: Europa-Rochade: Februar 1990) (photo copyright © by <http://www.schaakcomputers.nl/>) (600 dpi)



Weiner Vertriebs GmbH

**HOBBY
COMPUTER
CENTRALE**

Preisliste

Sonderpreise für Auslandsversand (ohne deutsche Umsatzsteuer)

	Artikelbezeichnung	Listenpreis	Exportpreis
	Schachcomputer von Hegener + Glaser (Deutschland)		
	Kleine Geräte:		
	Mephisto Mini (Reisegerät)	99,00 DM	83,33 DM
	Mephisto Marco Polo (Reisegerät)	198,00 DM	166,67 DM
	Mephisto Europa	198,00 DM	166,67 DM
	Lernschach-Geräte:		
	Mephisto Schachschule (inkl. Begleitbuch und Netzteil)	248,00 DM	210,53 DM
	Mephisto College (inkl. Begleitbuch, Lehrmodul und Netzteil)	598,00 DM	500,00 DM
	Mephisto Academy (inkl. Begleitbuch, Modul und Netzteil)	998,00 DM	831,58 DM
	Nicht modular aufgebaute Geräte:		
ANGEBOT:	Mephisto Mondial II	298,00 DM	250,00 DM
	Mephisto Supermondial II	498,00 DM	416,67 DM
	Mephisto Monte Carlo	798,00 DM	436,84 DM
NEU:	Mephisto Monte Carlo IV (Holzsensorbrett; 31cmx31cm)	798,00 DM	664,91 DM
	Mephisto Monte Carlo IV Limited Edition (8 MHz; Intarsien)	898,00 DM	743,86 DM
	Module:		
	Austauschmodul MM IV	398,00 DM	359,10 DM
	Eröffnungsmodul HG 440 (passend zum MM IV-Programm)	298,00 DM	250,00 DM
	Modul Mephisto ROMA II (16 Bit), das Weltmeisterprogramm 1987	998,00 DM	831,58 DM
	Modulset Polgar	598,00 DM	500,00 DM
	Modulset PORTOROSE 16 Bit für Modular/Exclusive/München	2.398,00 DM	1.995,61 DM
	Modulset PORTOROSE 32 Bit für Exclusive/München	3.498,00 DM	2.916,67 DM
	Grundgeräte (ohne Modul, ohne Display):		
NEU:	Mephisto Modular-Grundgerät (30cmx30cm)	400,00 DM	333,33 DM
	Mephisto Exclusive-Grundgerät (40cmx40cm)	600,00 DM	500,00 DM
	Mephisto München-Grundgerät (50cmx50cm)	1.150,00 DM	960,53 DM
	Mephisto Bavaria-Grundgerät (Figurenerkennung ! 50cmx50cm)	2.650,00 DM	2.188,60 DM
	Display-Modul (z.B. für ROMA II notwendig)	100,00 DM	83,33 DM
ANGEBOT:	Komplettgeräte:		
	Mephisto Mobil LCD mit MM IV -Programm	696,00 DM	515,79 DM
	Mephisto Modular IV (Kunststoff-Sensorbrett; 30cmx30cm)	798,00 DM	664,91 DM
	Mephisto Exclusive IV (Holzsensorbrett; 40cmx40cm)	998,00 DM	831,58 DM
	Mephisto München IV (Holzsensorbrett; 50cmx50cm)	1.498,00 DM	1.250,00 DM
NEU:	Mephisto Modular Polgar (Kunststoff-Sensorbrett; 30cmx30cm)	998,00 DM	831,58 DM
NEU:	Mephisto Exclusive Polgar (Holzsensorbrett; 40cmx40cm)	1.198,00 DM	998,25 DM
NEU:	Mephisto München Polgar (Holzsensorbrett; 50cmx50cm)	1.698,00 DM	1.414,91 DM
	Die Weltmeistergeräte von MEPHISTO:		
NEU:	Mephisto Modular PORTOROSE 16 Bit	2.798,00 DM	2.328,95 DM
	Mephisto Exclusive PORTOROSE 16 Bit	2.998,00 DM	2.495,61 DM
	Mephisto München PORTOROSE 16 Bit	3.498,00 DM	2.916,67 DM
	Mephisto Exclusive PORTOROSE 32 Bit	4.098,00 DM	3.416,67 DM
	Mephisto München PORTOROSE 32 Bit	4.598,00 DM	3.811,40 DM
	Mephisto Bavaria PORTOROSE 32 Bit	5.998,00 DM	4.995,61 DM
	Mephisto PORTOROSE 68030 (Limitierte Auflage; 36 MHz !!)	15.000,00 DM	12.500,00 DM
	Zubehör:		
NEU:	Mephisto Mobil LCD Reiseaufsatz	198,00 DM	166,67 DM
	Bereitschaftskoffer BK 450 für Mondial/Supermondial	99,00 DM	83,33 DM
	Bereitschaftskoffer BK 550 für Modular-Geräte	118,00 DM	96,49 DM
	Bereitschaftskoffer BK 600 für Monte Carlo IV/Academy	128,00 DM	105,26 DM
	Bereitschaftskoffer BK 650 für Exclusive-Geräte	148,00 DM	122,81 DM
	Bereitschaftskoffer Edelh Holz für Exclusive-Geräte	298,00 DM	250,00 DM
	Bereitschaftskoffer Alu für München-Geräte	348,00 DM	289,47 DM
	Netzadapter HGN 5001 für Mephisto - Schachcomputer	39,00 DM	30,70 DM
	Netzadapter HGN 5004A für alle Mephisto PORTOROSE - Geräte	98,00 DM	83,33 DM

Weiner Vertriebs GmbH
Barerstr. 67 · 8000 München 40
☎ (089) 2720797/2717284
Fax (089) 2 71 46 09

Hypo-Bank
München
Konto-Nr. 1830192030
BLZ 700 200 01

Postscheckkonto
München
Konto-Nr. 30 390-805
BLZ 700 100 80

Sitz der Gesellschaft München
HRB München 72 022
Geschäftsführer:
Dipl.-Ing. Ossi Weiner

Die Weiner Vertriebs GmbH liefert ausschließlich zu den umseitig abgedruckten Verkaufs-, Lieferungs- und Zahlungsbedingungen.

HCC Preisliste 01.03.1990

(Quelle: Weiner Vertriebs – München: März 1990) (photo copyright © by <http://www.schaakcomputers.nl/>) (600 dpi)

	Artikelbezeichnung	Listenpreis	Exportpreis
	Schachcomputer von Fidelity Electronics (USA)		
	Fidelity Designer 2100 Display	398,00 DM	333,33 DM
	Fidelity Phantom (baugleich mit Mephisto Phantom)	1.498,00 DM	1.226,32 DM
	Fidelity Designer 2265 Master (16 Bit)	998,00 DM	831,58 DM
	Fidelity Mach IV (Master 2325; 32 Bit)	2.998,00 DM	2.498,25 DM
	Fidelity Avantgarde 68000 (Version #2, 16 Bit)	1.998,00 DM	1.664,91 DM
NEU:	Fidelity Avantgarde Multiprozessor (Version #5, 16 Bit)	2.998,00 DM	2.498,25 DM
	Fidelity Avantgarde 68020 (Version #6, 32 Bit)	4.598,00 DM	3.833,33 DM
NEU:	Fidelity Avantgarde 68030 (Version #9)	9.998,00 DM	8.331,58 DM
	Aufrüstsatz 68000 (Version #2, 16 Bit), incl. Einbau	1.398,00 DM	1.162,28 DM
NEU:	Aufrüstsatz 68000 (Version #5, 16 Bit), incl. Einbau	2.398,00 DM	1.995,61 DM
	Aufrüstsatz 68020 (Version #6, 32 Bit), incl. Einbau	3.998,00 DM	3.331,58 DM
	Fidelity Printer (Drucker für Avantgarde)	298,00 DM	250,00 DM
	Netzadapter 3200 (für Designer 2100 + 2265)	39,00 DM	30,70 DM
	Netzadapter 5012 (für Avantgarde, Phantom, Mach IV)	49,00 DM	39,47 DM
	Schachcomputer von Funkwerk Erfurt (DDR)		
ANGEBOT:	Chess Master (Holzausführung)	348,00 DM	261,40 DM
	Schachcomputer von Novag Industries (Hongkong)		
NEU:	Novag Solo de Luxe (mit Holzreiseschach)	129,00 DM	105,26 DM
NEU:	Novag Amigo (Reisegerät mit 2 Displays)	209,00 DM	173,68 DM
NEU:	Novag Super VIP (Taschengerät)	298,00 DM	250,00 DM
NEU:	Novag Beluga	298,00 DM	250,00 DM
NEU:	Novag Super Nova	448,00 DM	372,81 DM
ANGEBOT:	Novag Super Forte B (5 MHz)	895,00 DM	656,14 DM
NEU:	Novag Super Forte C (6 MHz)	948,00 DM	787,72 DM
NEU:	Novag Super Expert C (6 MHz)	1.595,00 DM	1.293,86 DM
NEU:	Novag Distributor (PC-Anschluß)	89,50 DM	74,56 DM
	Netzadapter für Novag-Schachcomputer	39,00 DM	30,70 DM
	Schachcomputer von CXG / White & Alcock (Hongkong)		
ANGEBOT:	Sphinx Chess Card	99,00 DM	65,79 DM
	Sphinx Dominator	498,00 DM	416,67 DM
ANGEBOT:	Super Enterprise LCD	349,00 DM	217,54 DM
ANGEBOT:	CXG Sphinx Commander (Holzsensorbrett)	698,00 DM	524,56 DM
ANGEBOT:	CXG Sphinx 40 Plus (Modulsystem; Holzsensorbrett)	998,00 DM	584,21 DM
	Schachcomputer von Saitek / Kasparow (Hongkong)		
ANGEBOT:	Simultano (mit LCD-Brett)	598,00 DM	480,70 DM
	Corona	798,00 DM	584,21 DM
	Galileo	798,00 DM	656,14 DM
	Renaissance	1.198,00 DM	986,84 DM
	Analyst D Modul 6 MHz	398,00 DM	324,56 DM
	Maestro D Modul 10 MHz	598,00 DM	491,23 DM
	Netzadapter	39,00 DM	30,70 DM
	Andere Spielcomputer		
ANGEBOT:	Double Six Backgammon-Computer	198,00 DM	166,67 DM
ANGEBOT:	Pro Golf Golf-Computer	198,00 DM	104,39 DM
ANGEBOT:	Chess King Bridge Master	248,00 DM	148,25 DM
	Bücher		
	Schachcomputer - was sie wirklich können (Yazgac)	34,00 DM	29,82 DM

Spalte A = Listenpreise in Deutschland • Spalte B = Unsere Vorauszahlungspreise für Export
 Änderungen und Irrtum vorbehalten. Keinerlei Haftung für Inhalte von Hersteller-Aussagen bzw. Prospekte.
 Alle Aufträge werden von uns nur gemäß unseren umseitigen Verkaufs-, Lieferungs- und Zahlungsbedingungen
 angenommen und ausgeführt. Diese Preisliste ist gültig ab **01. März 1990**

HCC Preisliste 01.03.1990

(Quelle: Weiner Vertriebs – München: März 1990) (photo copyright © by <http://www.schaakcomputers.nl/>) (600 dpi)

HCC**Weltweit der beliebteste
Schachcomputer-Spezialist****CHESS BASE**Die leistungsfähige Schachdatenbank.
Ab sofort auch bei HCC lieferbar !**Mephisto** Die stärksten
Schachcomputer,
die es je gab**NEU: Mephisto Polgar**Der stärkste und komfortabelste
8 Bit-Schachcomputer der Welt**NEU: Mephisto Roma II**

Die Alternative:

der preiswerte 16 Bit-Schachcomputer

NEU: Mephisto Portorose 68000Der stärkste und komfortabelste
16 Bit-Schachcomputer der Welt**NEU: Mephisto Portorose 68020**Der stärkste (Elo 2225 I) und komfortabelste
68020-Schachcomputer der Welt**NEU: Mephisto Bavaria**

Der erste mit automatischer Figurenerkennung

NEU: Mephisto Portorose 68030

Der stärkste Schachcomputer der Welt.

1. Platz Deutsche Blitz-Meisterschaft 1990 !!**FIDELITY****Die Schachcomputer
mit dem phantastischen
Preis-Leistungs-Verhältnis.**

Weltneuheit:

FIDELITY AVANTGARDE 68040

Absolut schnellstes Gerät der Welt!

GELEGENHEITS - MARKT**Aktuelle Knüllerangebote:**

- * CHESS MASTER (Holzbrett) nur DM 285,--
- * CXG SPHINX 40+ (Edelholz) nur DM 598,--
- * NOVAG Supernova nur DM 398,--
- * NOVAG Superforte C nur DM 848,--
- * Alu-Koffer für MEPH. München nur DM 330,--

Gebrauchtgeräte:

- * MEPHISTO Modular I oder II nur DM 398,--
- * MEPHISTO Modular IV nur DM 548,--
- * MEPHISTO Exclusive II nur DM 598,--
- * FIDELITY Elite mit Aufrüstung 16 Bit nur DM 1498,--
- * FIDELITY Prestige mit Programm 2100,
5 Eröffnungsmodule integriert nur DM 998,--
- * SAITEK Simultano nur DM 333,--

**NEU: Kaufen Sie jetzt, zahlen Sie in bequemen Teilbeträgen durch
günstige Finanzierung mit dem HCC BEQUEM-KAUF-KREDIT !**Unser Partner SKG-Bank, Saarbrücken finanziert Ihren Wunsch-Schachcomputer
schon ab DM 1.000,00. Fordern Sie Ihren Kreditantrag bei uns an. Ein Beispiel:**Weltmeistergerät MEPHISTO EXCLUSIVE PORTOROSE 32 Bit schon ab DM 99,00 pro Monat.**

1. Rate DM 44,88; 59 Raten zu DM 99,00. Effektiver Jahreszins 16,5%. Listenpreis DM 4.098,00, Teilzahlungspreis DM 5.885,88.

Achtung Schachfreunde in der DDRAb sofort wahlweise **Direktlieferungen** in die DDR oder aber
Bezug durch unsere **Stützpunkthändler** in der DDR möglich !**HCC****HOBBY COMPUTER CENTRALE**

Ossi Weiner Vertriebs GmbH

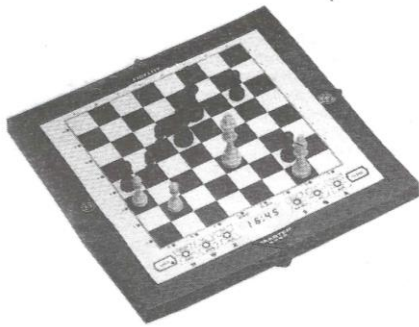
Barerstr.67 • 8000 München 40

Tel. (089) 2720797 / 2717284

Telefax (089) 2714609

**HCC – Der weltweit beliebteste Schachcomputer-Spezialist**(Quelle: Europa-Rochade: September 1990) (photo copyright © by <http://www.schaakcomputers.nl/>) (600 dpi)

Die Schachcomputer mit dem phantastischen Preis-Leistungs-Verhältnis

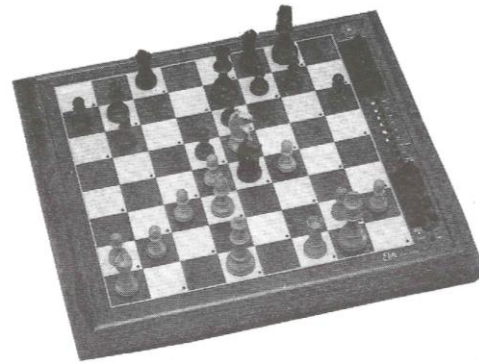


FIDELITY DESIGNER 2265 MASTER

Sensorbrett mit 16 Leuchtdioden und riesiger Eröffnungsbibliothek. Der sehr schnelle, mit 16 MHz getaktete Microprozessor 68000 macht ihn zu einem der spielstärksten und preiswertesten 16 Bit-Geräte der Welt. Seine Spielstärke wurde von der US-Schachföderation offiziell mit **2265 Elo-Punkten** bewertet.

FIDELITY ELITE AVANTGARDE

Edelholz-Sensorbrett mit 64 Leuchtdioden, Zwei Displays (für Blitzschach!) und riesiger Eröffnungsbibliothek (ca. 64.000 Positionen). Mit revolutionärem **Selbstlernsystem**, **Elo-Bewertung**, **Dauerspeicher** und **Computer-Schnittstelle** (Interface ab sofort lieferbar!). Wahlweise mit Microprozessor 68000, 68020, 68030 oder 68040 mit 16 - 32 MHz Taktfrequenz und 128 - 1024 KByte RAM für Hash-Tabellen insgesamt einer der spielstärksten und portabelsten Schachcomputer der Welt.



FIDELITY ELITE Version #2

Microprozessor 68000 mit 16 MHz Taktfrequenz. 144 KByte Arbeitsspeicher.

FIDELITY ELITE Version #5

Weltneuheit: Zwei Microprozessoren 68000 = doppelte Leistungsfähigkeit !

FIDELITY ELITE Version #6

Microprozessor 68020 mit 20 MHz Taktfrequenz. 528 KByte Arbeitsspeicher.

FIDELITY ELITE Version #9

Microprozessor 68030 mit 32 MHz Taktfrequenz. 1040 KByte Arbeitsspeicher.

FIDELITY ELITE Version #10

Weltneuheit: Schnellster Schachcomputer der Welt. Microprozessor 68040 mit 25 MHz Taktfrequenz. 1040 KByte Arbeitsspeicher.

FIDELITY PRINTER

Der passende Thermodrucker zu allen Elite-Modellen.

ACHTUNG: Wir rüsten alle älteren Schachcomputer Prestige, Elite und Avantgarde auf die neuesten 16- und 32 Bit-Versionen um !

FIDELITY SCHACHCOMPUTER

Weiner Vertriebs GmbH • Postfach 400 863 • 8000 München 40
Telefon (089) 272 07 97 • Telefax (089) 271 46 09

HCC – Fidelity Schachcomputer

(Quelle: Europa-Rochade: September 1990) (photo copyright © by <http://www.schaakcomputers.nl/>) (600 dpi)