

# F I D E L I T Y

„Wenn nur das Beste für Sie  
gut genug ist“



Modell 6094



FIDELITY CHALLENGER

COMPUTER GAMES

QUALITY MADE

IN THE U.S.A.

**Fidelity Challenger Computer Games 1987**

(photo copyright © by <http://www.schaakcomputers.nl/>) (600 dpi)



Name	ELITE AVANT GARDE	EXCEL 6800	PAR EXCELLENCE	EXCELLENCE VOICE	EXCEL DISPLAY	GAMBIT	SILVER BULLET
Modell Nr.	6088	6094	6083	6092	6093	6084	6087
ELO-Zahl gesch.	2100	2150	2100	2000	2100	1500	1500
Micro-Processor	6502	68000	6502	6502	6502	80 C50	80 C50
MHZ-Geschwindigkeit	5	12	5	3	3	6	6
Spielstufen	12	12	12	12	12	8	8
ROM (Bytes)	52 K	64 K	32 K	32 K	32 K	4 K	4 K
RAM (Bytes)	16 K	16 K	8 K	8 K	8 K	256	256
Spielfläche Dioden	64	64	16	16	16	16	16
Anzeige	ja (2)	ja	-	-	ja	-	-
Eingabe-System	Auto Sensory	Sensory	Sensory	Sensory	Sensory	Sensory	Sensory
Eröffnungsbibliothek	16000	16000	16000	8000	8000	100	100
Module	ja	-	-	-	-	-	ja
Zugrücknahme	256	256	256	256	256	2	2
Remis Angebot	ja	ja	ja	ja	ja	-	-
Ausnutzung der gegn. Bedenkzeit	ja	ja	ja	ja	ja	ja	ja
Denktiefen-Anzeige	ja	ja	ja	ja	ja	-	-
Drucker-Anschluß	ja	-	-	-	-	-	-
Transformator	1A	300 mA	300 mA	300 mA	300 mA	300 mA	300 mA
Batterien Anzahl / Typ	-	4 / C	4 / C	4 / C	4 / C	4 / C	6 / AA
Max. Lebensdauer Batterien / Stunden	-	25	50	50	50	250/500	300
Schachbrett cm	36 x 36	20 x 20	20 x 20	20 x 20	20 x 20	20 x 20	10 x 10
Gesamtgröße cm	48,3 x 45,7 x 6,25	28 x 26 x 6,25	28 x 36 x 3,75	28 x 26 x 3,75	28 x 26 x 6,25	28 x 26 x 3,75	21,2 x 11,2 x 4,5
Computer-Stimme	ja	-	-	ja	-	-	-
Gehäuse	Nußholz	Kunststoff	Kunststoff	Kunststoff	Kunststoff	Kunststoff	Kunststoff

## FIDELITY CHALLENGER ★ COMPUTER GAMES

- ★ erfand, entwarf und patentierte das erste künstliche Intelligenz-Brettspiel der Welt, den „CHESS CHALLENGER“, in 1976 und lieferte bislang über 2.000.000 Schachspiele und nahezu 3.000.000 Spiele insgesamt –
- ★ ist der Besitzer des Original-Patentes für Schachcomputer Nr. 4,235,442 und des Original-Patentes für Bridgecomputer Nr. 4,373,719 –
- ★ hat in 52 Ländern diese Produkte verkauft und ist das weltweit anerkannt führende Unternehmen in diesem Bereich im Verkauf, in Software, Hardware und Styling –
- ★ Gewinner von 7 Weltmeisterschaften –
- ★ Gewinner von 2 U.S. Chess Federation Schachcomputer Meisterschaften –
- ★ hält die zertifizierte, höchste Bewertung (2100-Expert) durch eine Chess Federation –
- ★ gewann gegen den höchst-bewerteten internationalen Meister (2533) in einem offiziellen Turnier –

## Fidelity Challenger Computer Games 1987

(photo copyright © by <http://www.schaakcomputers.nl/>) (600 dpi)

**NB:**

**Elite Avant Garde = 52KB ROM? - 8KB RAM**

**Excel Display = 16KB ROM - 2KB RAM - 3000 boekzetten**

**Excellence Voice = 16KB ROM - 2KB RAM - 3000 boekzetten**



### **Modell 6088 – ELITE AVANT GARDE 2100**

Einer der weltbesten Schachcomputer mit einer von der U.S. Chess Federation bestätigten ELO-Zahl von 2100 und jeder nur vorstellbaren Sonderausstattung, wie z. B. zwei eingebaute Anzeigen, synthetische Stimme, Intarsien-Spielfläche, auto-sensory Feldern und vielen weiteren komfortablen Details!

Mit synthetischer Sprache!

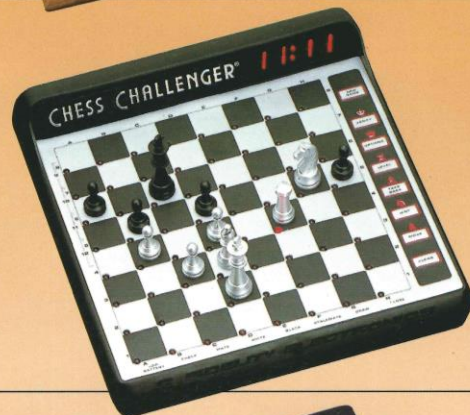


### **Modell 6094 – EXCEL 68000**

Dieses Modell vereinigt in sich neueste technische Entwicklungen in Hardware und Software. Die Hardware arbeitet mit einem 68000 Prozessor und 12 MHz, eingebauter Anzeige, Schachuhr, Denktiefe etc. Neues 32 Bit Programm mit Zugumstellung und Hash Tables im Mittel- und Endspiel. Verdoppelung bis Vervierfachung der Microprozessor-Geschwindigkeit. Sensor-Spielfeld mit 64 Leuchtdioden.

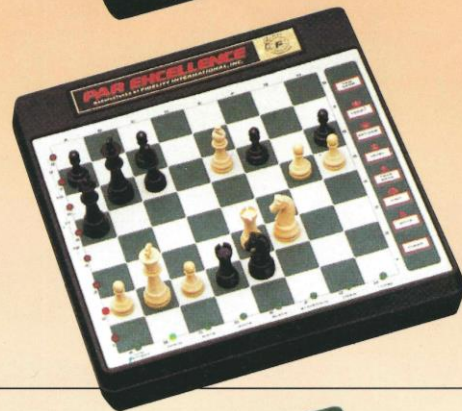
### **NEU Modell 6097 – EXCEL MACH II**

Weiterentwicklung des vorgenannten Modells. Erhöhung der Spielstärke und extreme Schnelligkeit im Mittel- und Endspiel. ELO 2175, RAM (Bytes) 144 K, Hash Tabel. Positions 16 K. Gehäuse wie Modell 6094.



### **Modell 6083 – PAR EXCELLENCE 2100**

Eine von der U.S. Chess Federation bestätigte ELO-Zahl von 2100 bringt diesem Schachcomputer eine Spielstärke in der Turnierstufe, die mehr als 95% der Schachspieler übertrifft! Mit magnetischer Sensor-Spielfläche!



### **Modell 6092 – EXCELLENCE VOICE**

Die synthetische Computerstimme sagt alle von Ihnen gespielten Züge und Eingaben an. Die Spielstärke reizt den Schachexperten ebenso wie die Vielzahl der Bedienungselemente und die magnetische Sensor-Spielfläche.

Mit synthetischer Sprache!



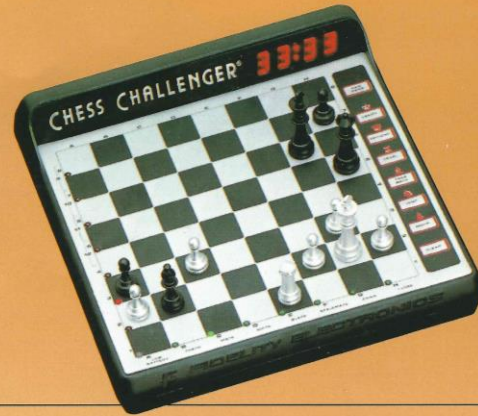
## **Fidelity Challenger Computer Games 1987**

(photo copyright © by <http://www.schaakcomputers.nl/>) (600 dpi)



### **Modell 6093 – EXCEL DISPLAY**

Eine eingebaute große Anzeige informiert Sie während der Partie laufend über die Computerbewertung Ihres Spiels, die Denktiefe des Computers und die für beide Spieler verstrichene Zeit.  
Magnetische Sensor-Spielfläche.



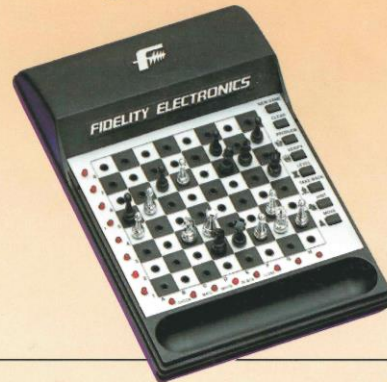
### **Modell 6084 – GAMBIT**

Für Anfänger und Fortgeschrittene.  
Magnetische Sensor-Spielfläche.



### **Modell 6087 – SILVER BULLET**

Genießen Sie die Vorzüge dieses tragbaren Modells.  
Sensor-Spielfläche, spielstarkes Reiseprogramm,  
Batteriebetrieb ca. 300 Stunden.



### **Adapter Modell 6001 (1A)**

passend für: 6088, 6094

### **Adapter Modell 6002 (300 mA)**

passend für: 6083, 6092, 6093, 6084, 6087



## **Fidelity Challenger Computer Games 1987**

(photo copyright © by <http://www.schaakcomputers.nl/>) (600 dpi)



# Schachversand Niedersachsen

Schachversand Niedersachsen · Amselweg 1 · 3474 Boffzen

Hans Einfalt

Amselweg 1

3474 Boffzen

Telefon (052 71) 52 13

## Preisliste 1987

Mephisto Dallas	Weltmeister 1986	32 Bit	4.696,--	4.498,--
<u>Mephisto</u>			Listenpreis	unser Preis
München S	(Dallas-Modul 16 Bit)		3.598,--	3.200,--
Exclusive S	" "	NEU	3.100,--	2.850,--
Modulset	Dallas	NEU	2.398,--	2.168,--
München III	(Rebell Modul)	NEU	1.738,--	1.598,--
Exclusive III	" "	NEU	1.238,--	1.200,--
Modular III	" "	NEU	1.038,--	950,--
Rebell-Modul		NEU	498,--	460,--
München II	(MM II-Modul)		1.538,--	1.350,--
Exclusive II	" "		1.038,--	950,--
Modular II	" "		838,--	770,--
MM II-Modul			398,--	370,--
Kunstlederkoffer für Exclusive			148,--	139,--
Kunstlederkoffer für Modular und Mirage			128,--	120,--
Supermondial		NEU	533,--	498,--
Mondial			387,--	348,--
Eröffnungsmodul HG 240 für MM II Geräte			298,--	260,--
<u>Fidelity</u>				
Avantgarde 2100		NEU	2.037,--	1.890,--
Par Excellence			787,--	698,--
Excellence			437,--	398,--
<u>Novag</u>				
Expert			1.533,--	1.250,--
Constellation Forte		NEU	828,--	750,--
Constellation Quadro		NEU	578,--	460,--
Drucker			298,--	279,--
Quarz-Uhr - auch ohne Computer verwendbar -			198,--	188,--
<u>SciSys</u>				
Leonardo		NEU	838,--	759,--
Kasparov Analyst Modul		NEU	298,--	269,--
Turbo K 16			333,--	279,--

Alle Preise verstehen sich **incl. Netzteil**. Bei Vorkasse erhalten Sie 2 % Skonto. Bis zur Bezahlung bleiben alle Geräte unser Eigentum. Auf alle Computer erhalten Sie 1/2 Jahr Garantie.

=====

**NEU:** unsere Stammkundengarantie: Wenn Sie innerhalb einer Woche nach dem Kauf feststellen, daß Ihr Gerät bei einem anderen Schachcomputerversand billiger sein sollte, dann erhalten Sie sofort den Differenzbetrag überwiesen.

## Schachversand Niedersachsen - Preisliste 1987

(photo copyright © by <http://www.schaakcomputers.nl/>) (600 dpi)



# FIDELITY INTERNATIONAL, INC.

13900 N.W. 58th Ct., MIAMI, FLORIDA 33014  
Telephone: (305) 557-9800 Telex: 51-5174 Telefax: (305) 558-8487

ACCESSORY/REPLACEMENT PARTS  
PRICE LIST AND ORDER FORM  
Effective April 1, 1987

With the exception of Gin-Cribbage, Bridge and Elite Challengers, it is necessary for you to know the model number of the Fidelity product you own in using this list to ensure that you locate the correct parts or accessories on the chart (see reverse). For your assistance, the following models are listed by number and description:

6085 - Elegance B (also known as AS12B)  
6086 - Sensory 12 (also known as SC12 or SC12B)  
6094 - Excel 68000  
6093 - Excel Display  
6083 - Par Excellence  
6080 - Excellence (same parts for Excellence 4.0)  
SC9 - Sensory 9  
6092 - Excellence Voice  
CSC - Champion Sensory  
VSC - Voice Sensory  
VCC/UVC - Voice Chess Challenger  
6079 - Classic Chess Challenger  
6084 - Gambit Chess Challenger  
6095 - Gambit with Voice  
SCC - Sensory "8"  
6087 - Silver Bullet  
6052 - Mini Sensory  
BB - Bridge Bidder  
ACR - Checker Challenger 4  
BKC - Backgammon  
IFP/1007 - Fidelity Printer  
6096 - Micro Chess Challenger

## Cartridges for 6052

<u>Description</u>	<u>Model/Part #</u>	<u>Price Each</u>
Advanced Chess	CAC/6.1055A01	\$39.00
*Book Openings	CBO/6.1058A01	\$39.00
*Great Games	CGG/6.1059A01	\$39.00

\*can also be used with model 6087

## Instruction Booklets

<u>Description</u>	<u>Price Each</u>
All Elite Models, 6085, 6086, 6094, CSC	\$ 5.00
All other models except 6096 (YOU MUST SPECIFY MODEL OF YOUR GAME WHEN ORDERING)	\$ 2.50
6096 Manual	\$ 1.00

**Fidelity International - 01.04.1987**

(photo copyright © by <http://www.schaakcomputers.nl/>) (600 dpi)



FIDELITY MODEL # (SEE MODEL # LIST ON REVERSE FOR YOUR CONVENIENCE)

ITEM DESCRIPTION	ITEM PART NUMBER	FIDELITY MODEL # (SEE MODEL # LIST ON REVERSE FOR YOUR CONVENIENCE)														PRICE EACH					
		CIN/ALL BRIDGE MODELS	ALL ELITE MODELS	6085	6086	6094, 6093	6083, 6082	6080, 5C9	6092	CSC/VSC	VCC/DVC	6079, 6084	6075, 5CC	6087	6052		6096	BB	ACR	BKC	IFP
TRANSFORMER 110V	116.1000A01	●	●							●	●										18.00
TRANSFORMER 110V	116.1011A01															●					14.95
TRANSFORMER 110V	116.1002A01			●	●	●	●	●			●	●	●					●			12.95
TRANSFORMER 220V	116.1003A01			●	●	●	●	●			●	●	●					●			12.95
TRANSFORMER 220V	116.1006A01	●	●							●	●										18.00
TRANSFORMER 240V	116.1004A01			●	●	●	●	●			●	●	●					●			12.95
TRANSFORMER 240V	116.1012A01	●	●							●	●										18.00
CHESS PIECES	99.1003A01									●											19.95
CHESS PIECES	99.1004A01				●					●											19.95
CHESS PIECES	99.1001A01										●										7.50
CHESS PIECES	99.1000A01														●						3.00
CHESS PIECES	99.1001A02																				7.50
CHESS PIECES	99.1011A01		●																		75.00
CHESS PIECES	99.1013B01			●																	60.00
CHESS PIECES	99.1001A03					●															10.00
CHESS PIECES	99.1001A04								●												10.00
CHESS PIECES	99.1000A02												●								4.00
CHESS PIECES	512.1021A01															●					5.00
DECKS OF CARDS (2)	99.1005A01	●																			5.00 Set
PLAYING FIELDS (3)	512.0412C01	●																			10.00
DUST COVER	502.1086C02												●								3.50
DUST COVER	502.1086C01															●					3.50
MICRO TRAVEL WALLET	511.1228A01																●				10.00
BATTERY DOOR	502.1085C01																●				1.00
BATTERY DOOR	502.1102A01										●										1.00
BATTERY DOOR	502.1102A02					●	●	●													1.00
BATTERY DOOR	502.1085C02												●								1.00
PIECE COMPARTMENT COVER	502.1101A01												●								1.50
PIECE COMPARTMENT COVER	502.1101A02					●	●	●													1.50
BACKGAMMON TILES W/DICE	99.1006A01																		●		8.00
CHECKER PIECES	99.1002A01																		●		3.00
CIGARETTE LIGHTER ADAPTOR	116.1013A01			●	●	●	●	●			●	●	●					●		●	7.95
IFP/1007 PAPER REFILL	533.1002A01																			●	.95
IFP/1007 RIBBON CARTRIDGE	536.1000A02																			●	7.00
INSTRUCTION MANUALS	(SEE REVERSE)																				



TOTAL AMOUNT ENCLOSED: \_\_\_\_\_ or charge my Credit Card as shown below. Include \$2.50 for orders under \$20.00 for shipping and handling, and \$5.00 for orders over \$20.00 shipped within Continental U.S.

Charge To:  Master Card      Credit Card No. \_\_\_\_\_  
 Visa      Expiration Date \_\_\_\_\_

Card Holder's Name \_\_\_\_\_  
Address \_\_\_\_\_ City \_\_\_\_\_ State \_\_\_\_\_  
Zip \_\_\_\_\_ Model No. You Own \_\_\_\_\_ Phone No. \_\_\_\_\_  
During Day \_\_\_\_\_  
Card Holder's Signature \_\_\_\_\_

**FIDELITY INTERNATIONAL, INC.**  
13900 N.W. 58th Ct., MIAMI, FLORIDA 33014

PART NUMBER	QTY.
_____	_____
_____	_____
_____	_____
_____	_____
_____	_____
_____	_____
_____	_____



**Brandecker +  
Niehues**

Computervertrieb

Ab sofort bei b+n:

Die neuen FIDELITY Computer

Preise gültig ab 01.06.87	empf.VKP	Unser Preis
NEU: Fidelity EXCEL 68000 * 16 Bit Computer, 12 MHz. * großes Display * 64 K Programm (ROM), 8 K (RAM) * 16000 Halbzüge Eröffnungsspeicher * Sensorbrett mit Felddioden * Maße: 28*26*6,25 cm. (Brett 20*20 cm.)	894.50	820,--
NEU: Fidelity EXCEL DISPLAY * 8 Bit Computer, 3 MHz. * großes Display * 32 K Programm (ROM), 8 K (RAM) * 8000 Halbzüge Eröffnungsspeicher * Sensorbrett mit Randdioden * Maße: 28*26*3,75 cm. (Brett 20*20 cm.)	424.50	385,--
NEU: Fidelity EXCELLENCE VOICE * 8 Bit Computer, 3 MHz. * eingebaute Computerstimme * 32 K Programm (ROM), 8 K (RAM) * 8000 Halbzüge Eröffnungsbibliothek * Sensorbrett mit Randdioden * Maße: 28*26*3,75 cm. (Brett 20*20 cm.)	424.50	385,--
Fidelity Elite Avantgarde 2100	2.009.50	1.820,--
Fidelity Par Excellence 2100 ** SONDERANGEBOT bis 30.06.87 ** statt	674.50	nur 529,--
Fidelity Gambit	274.50	249,--
Fidelity Silver Bullit	178.50	159,--

**\*\* Alle Geräte werden komplett mit Netzteil geliefert \*\***

Brandecker & Niehues  
Moselstr. 14  
7090 Ellwangen  
Tel.: 07961 / 2782

Volksbank  
Ellwangen  
Kto.: 212 758 004  
glz.: 614 91 010

Deutsche Bank  
Ellwangen  
Kto.: 087 33 64  
Blz.: 613 700 86

Postgiro  
Stuttgart  
Kto.: 280389-702

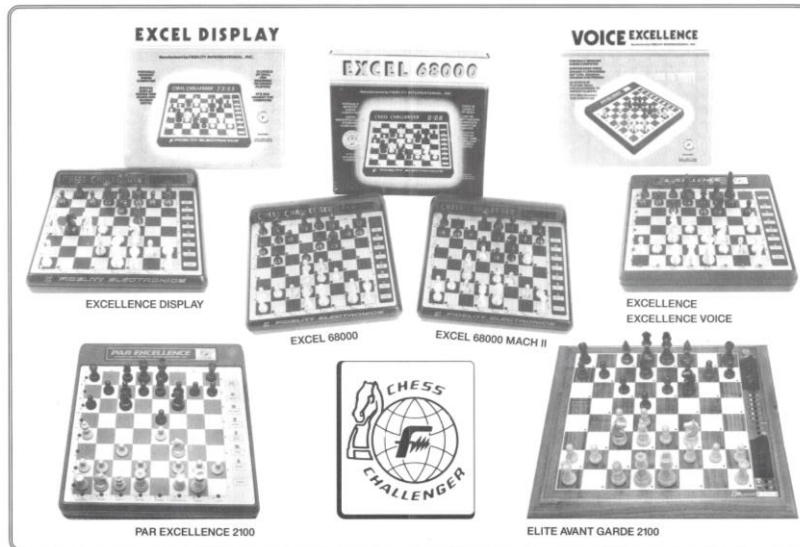
## Brandecker + Niehues Preisliste - 01.06.1987

(photo copyright © by <http://www.schaakcomputers.nl/>) (600 dpi)

**NB:**

**Excel Display = 16KB ROM - 2KB RAM - 3000 Halbzüge**  
**Excellence Voice = 16KB ROM - 2KB RAM - 3000 Halbzüge**





### FIDELITY SCHAAKCOMPUTERS

Deelname Mediatoren  
Prijs België

ELO	1970
Microprocessor	6502
Megahertz	3
ROM (Bytes)	32 K
RAM (Bytes)	8 K
Type Sensorbord	druk
Material	plastic
Afmetingen (cm)	36 x 26
Aantal LEDs	2 x 8
Display	nee
Digitale klok	nee
Aantal niveau's	12 *1
Verwisselbare modules	nee
Ingebouwd openingsboek aantal zetten	± 16.000
Openingsboek uitschakelbaar	nee
Speelt opening naar keuze	nee
Denkproces is te volgen	ja
Denkproces is te onderbreken	ja
Geeft de verwachte variant	nee
Geeft advieszet	ja
Geeft stollingsevaluatie	nee
Geeft zoekdiepte aan	ja
Geeft aantal onderzochte zetten	nee
Speelt zwart van de onderkant	ja
Zettenteller	nee
Rekent in andermans tijd	ja
Controle van de stelling	ja
Scheidsrechterfunctie	ja
Aantal zetten terug te nemen	512
Signaaltoon uitschakelbaar	ja
Kan opgeven	nee
Kondigt mat aan	ja
Biedt remise aan	nee
Claimt remise en toont waarom	ja
Kent minorpromotie	ja
Kent oppositie	ja
Probleemstand	ja
Zoekt nevenoplossingen problemen	ja
Printer aansluitbaar	nee
Transformator	optie
Beveiligd tegen stroomuitval	nee
Speelt op batterijen	ja
Levensduur batterijen (uren)	± 100

	EXCELLENCE	EXCELLENCE VOICE	EXCELLENCE DISPLAY	PAR EXCELLENCE 2100	ELITE AVANT GARDE 2100	EXCEL 68000	EXCEL 68000 MACH II
	7.995 F	8.995 F	9.995 F	12.995 F	34.995 F	19.995 F	29.995 F
	1970	1970	1970	2000 *3	2000 *3	2065	2110
	6502	6502	6502	6502	6502	68000	68000
	3	3	3	5	5	12	12
	32 K	32 K	32 K	32 K	52 K	64 K	64 K
	8 K	8 K	8 K	8 K	16 K	16 K	16 K *4
	druk	druk	druk	druk	magnetisch	druk	druk
	plastic	plastic	plastic	plastic	noten/hout	plastic	plastic
	36 x 26	36 x 26	36 x 26	36 x 26	48 x 46	36 x 26	36 x 26
	2 x 8	2 x 8	2 x 8	2 x 8	64	64	64
	nee	nee	ja	nee	ja 2	ja	ja
	nee	nee	ja	nee	ja 2	ja	ja
	12 *1	12 *1	12 *1	12 *1	15	33 *1	33 *1
	nee	nee	nee	nee	ja	ja	ja
	± 16.000	± 16.000	± 16.000	± 16.000	± 16.000	± 20.000 *5	± 20.000 *5
	nee	nee	nee	ja	ja	nee	nee
	nee	nee	nee	ja	ja	nee	nee
	ja	ja	ja	ja	ja	ja	ja
	ja	ja	ja	ja	ja	ja	ja
	nee	nee	nee	nee	8 ply	4 ply	4 ply
	ja	ja	ja	nee	ja	ja	ja
	ja	ja	ja	ja	ja	ja	ja
	ja	ja	ja	ja	ja	ja	ja
	512	512	512	256	256	256	256
	ja	ja *2	ja	ja	ja	ja	ja
	nee	nee	nee	nee	ja	nee	nee
	ja	ja	ja	ja	ja	ja	ja
	ja	ja	ja	ja	ja	ja	ja
	ja	ja	ja	ja	ja	ja	ja
	ja	ja	ja	ja	ja	ja	ja
	ja	ja	ja	ja	ja	ja	ja
	nee	nee	nee	nee	ja	nee	nee
	optie	optie	optie	optie	incl.	optie	optie
	nee	nee	nee	nee	nee	nee	nee
	ja	ja	ja	ja	nee	ja	ja
	± 100	± 100	± 100	± 100	—	± 20	± 20



**Librairie MARCHAND Schaakhuis**  
Minervelaan 29 / 1190 Brussel / Telefoon 02-347 5559

\*1 Inclusief speciale niveau's voor beginnende schakers.  
\*2 Met stem: spreekt Engels, Frans, Duits of Spaans naar keuze.  
\*3 Door de Amerikaanse schaakbond (United States Chess Federation) werd officieel een rating van 2100 Elo toegekend.  
\*4 Heeft bovendien 128K DRAM transposietabelen (hash tabels).  
\*5 Herkent zetverwisselingen (transposities).

01.09.87

## Fidelity Electronics Benelux - 01.09.1987

(photo copyright © by <http://www.schaakcomputers.nl/>) (600 dpi)

**NB:**

**Excellence = 16KB ROM - 2KB RAM - 3000 boekzetten**

**Excellence Voice = 16KB ROM - 2KB RAM - 3000 boekzetten Excel Display = 16KB**

**ROM - 2KB RAM - 3000 boekzetten**

**Elite Avant Garde = 52KB ROM? - 8KB RAM**

**Excel 68000 = 16000 boekzetten**



# Schachversand Niedersachsen

Schachversand Niedersachsen · Amselweg 1 · 3474 Boffzen

Hans Einfalt  
Amselweg 1  
3474 Boffzen  
Telefon (05271) 5213

## PREISLISTE

Herbst 1987

gültig ab 1.9.87

### MEPHISTO

Mephisto Roma 32 Bit		Weltmeister 87		4.350,--
Mephisto München S	16 Bit	(WM-Programm- Roma )		3.325,--
Mephisto Exclusive S	16 Bit	" "		2.848,--
Roma - Modul Set 1	16 Bit			2.278,--
Mephisto München IV			NEU	1.425,--
Mephisto Exclusive IV			NEU	948,--
Mephisto Modular IV			NEU	758,--
Mephisto Monto Carlo			NEU	758,--
Mephisto LCD-Reisegerät MM IV			NEU	659,--
Mephisto MM IV Modul			NEU	473,--
Mephisto Rebell-Modul				377,--
Mephisto Supermondial				469,--
Mephisto Mondial II			NEU.	283,--
Mephisto Mondial II- Modul			NEU	198,--
Netzteil für alle 8-Bit Computer				35,--
Koffer für Exclusive				139,--
Koffer für Modular				109,--

### FIDELITY

Excel 68.000	16 Bit 64 K		NEU	809,--
Excel MACH II	16 Bit 144 K		NEU	1.198,--
Excel Display	8 Bit		NEU	379,--
Netzteil				35,--

### SciSys (jetzt Saitek)

Leonardo				748,--
Analyst-Modul zum Leonardo	8 MHz. incl.Endspiel ROM		NEU	579,--
Analyst-Modul zum Leonardo	6 MHz.		NEU	389,--
Maestro B Modul	6 MHz.		NEU	275,--
Stratos			NEU	666,--
Turboking			NEU	449,--

### NOVAG

Super-Expert	96 K -Programm		NEU	1.198,--
Super-Forte	96 K -Programm		NEU	829,--

Bei Vorauszahlung erhalten Sie 2 % Skonto. Auf alle Geräte 1/2 Jahr Garantie!  
Bis zur Bezahlung bleiben alle Geräte unser Eigentum.

## Schachversand Niedersachsen - Preisliste 01.09.1987

(photo copyright © by <http://www.schaakcomputers.nl/>) (600 dpi)



# HOBBY-SHOP

HOBBY-SHOP · Postfach 1180 · 4284 Heiden

Heiden, November 1987

Betr.: Schachcomputer

Sehr geehrter Schachfreund,

wir haben Ihnen jahrelang die Betreuung und die Aufrüstung der CONCHES-Geräte angeboten, auch künftig sind wir gern bereit, Ihnen bei Aufrüstungen und Reparaturen behilflich zu sein. Neue Geräte sind wegen der Produktionseinstellung nicht mehr lieferbar.

Für den Vertrieb haben wir uns deshalb für die bewährten Produkte des nach wie vor größten Herstellers der Welt entschieden, der seine Vertriebsaktivitäten in Deutschland etwas vernachlässigt hatte: FIDELITY International. Mit einer ausgereiften Produktionspalette ist Fidelity wieder in Deutschland vertreten und bietet Schachcomputer für jeden Schachfreund. Vom Taschengerat bis zum komfortablen, mit allen denkbaren Ausstattungen versehenen Nußholzschachcomputer - aber entnehmen Sie selbst das umfangreiche Angebot dem beiliegenden Prospekt. Die Preise sind fair und angemessen, die Leistungen sind Spitze und auch der Kundendienst ist für lange Zeit gewährleistet.

Wir würden uns freuen, Ihnen mit diesem Brief eine interessante Anregung gegeben zu haben. Selbstverständlich stehen wir für weitere Auskünfte und für prompte Lieferung Ihrer Bestellung zur Verfügung.

Mit freundlichen Grüßen  
HOBBY-SHOP



Klaus Heyne

Anlage

Fidelity-Prospekte  
Preisliste/Auftrag

HOBBY-SHOP ist eine Abteilung  
der HE Vermögenstreuhand GmbH

Geschäftsführung: Brigitta Heyne  
Registergericht:  
Amtsgericht Borken HRB 628

Leblicher Str. 8, 4284 Heiden/Westf.  
Telefon: 028 67/8081 Telex 8 13723  
Telefax 028 67/1721

**Hobby-Shop - November 1987**

(photo copyright © by <http://www.schaakcomputers.nl/>) (600 dpi)

# HOBBY-SHOP

HOBBY-SHOP · Postfach 1180 · 4284 Heiden

## FIDELITY - SCHACHCOMPUTER

Bezeichnung	Preis
FIDELITY, Modell 6088 Elite Avant Garde 2100	DM 1.960,--
FIDELITY, Modell 6094 Excel 68000	DM 845,--
FIDELITY, Modell 6083 Par Excellence 2100	DM 645,--
FIDELITY, Modell 6092 Excellence Voice	DM 395,--
FIDELITY, Modell 6093 Excel Display	DM 395,--
FIDELITY, Modell 6084 Gambit	DM 245,--
FIDELITY, Modell 6087 Silver Bullet	DM 149,--
FIDELITY, Modell 6096 Winzling - Micro Chess Challenger	DM 115,--
FIDELITY, Modell 6001 Adapter (1 A), passend für 6088, 6094	DM 49,--
FIDELITY, Modell 6002 Adapter (300 mA), passend für 6083 6092, 6093, 6084, 6097	DM 19,50

HOBBY-SHOP ist eine Abteilung  
der HE Vermögenstreuhand GmbH

Geschäftsführung: Brigitta Heyne  
Registergericht:  
Amtsgericht Borken HRB 628

Leblicher Str. 8, 4284 Heiden/Westf.  
Telefon: 02867/8081 Telex 813723  
Telefax 02867/1721

## Hobby-Shop - Preisliste November 1987

(photo copyright © by <http://www.schaakcomputers.nl/>) (600 dpi)





**HOBBY  
COMPUTER  
CENTRALE**

Weiner Vertriebs GmbH - Barerstraße 67 - 8000 München 40

**Drucksa  
che**

Herrn

XXXXX

XXXXX

München, 02.11.1987

Lieber Schachfreund,

in der Anlage erlauben wir uns, Ihnen die erste Ausgabe unserer neuen *SCHACHCOMPUTER AKTUELL* zu übersenden. Lesen Sie aktuelle Berichte über die 7. Schachcomputer-Weltmeisterschaft in Rom mit den besten Partien, die wichtigsten Neuheiten im Herbst 1987, die neue Computer-Weltrangliste und anderes mehr.

Wir würden uns sehr freuen, wenn Ihnen unsere kleine Hauszeitung gefällt und sind auch für Anregungen aus dem Leserkreis immer dankbar.

Vielleicht haben Sie vor Weihnachten den Neukauf eines Schachcomputers ins Auge gefaßt; für diesen Fall haben wir Ihnen auch Prospektunterlagen und Preise mitgegeben. Bitte beachten Sie, daß wir nicht nur eine besonders große Auswahl und schnelle Belieferung, sondern auch die günstigsten Konditionen garantieren.

Falls Sie noch ein älteres Gerät besitzen, welches Sie in Zahlung geben möchten, so sind wir Ihnen selbstverständlich gerne behilflich. So bringt beispielsweise ein gebrauchter Mephisto III oder Sensory 9 immerhin noch ca. DM 100,- (je nach Zustand), auch für jedes andere Altgerät können wir Ihnen auf Wunsch ein Angebot unterbreiten.

Sollten Sie noch Fragen haben oder weitere Informationen benötigen, so wenden Sie sich bitte vertrauensvoll an unsere Fachberater Rainer Menningen oder Thomas Reich.

Mit freundlichen Grüßen

Weiner Vertriebs GmbH

**P.S.: Unser Sonderbonus für Schnellentschlossene: Bei Zahlungseingang bis 30.11.1987  
gewähren wir Ihnen zusätzlich 2% Skonto auf unsere günstigen B-Preise !**

Weiner Vertriebs GmbH  
Barerstr. 67 · 8000 München 40  
☎ (089)2720797/2717284  
Telex 5214245 hcc

Hypo-Bank  
München  
Konto-Nr. 1830192030  
BLZ 700 200 01

Postscheckkonto  
München  
Konto-Nr. 30 390-805  
BLZ 700 100 80

Sitz der Gesellschaft München  
HRB München 72 022  
Geschäftsführer:  
Dipl.-Ing. Ossi Weiner

**Hobby Computer Centrale (HCC) - 02.11.1987**

(photo copyright © by <http://www.schaakcomputers.nl/>) (600 dpi)

# PREISLISTE

Artikelbezeichnung	A	B
<b>Schachcomputer von Hegener + Glaser AG (Deutschland)</b>		
NEU: Mephisto Marco Polo (Reisegerät)	198,-	190,-
NEU: Mephisto Europa	198,-	190,-
NEU: Mephisto Schachschule (inkl. Netzteil)	248,-	240,-
NEU: Mephisto Mondial II	298,-	285,-
NEU: Modul Mondial II (für alle Mondial)	198,-	190,-
Mephisto Supermondial	498,-	475,-
NEU: Mephisto Monte Carlo (Holzsensorbrett; 31cmx31cm)	798,-	758,-
NEU: Mephisto Modular IV (Kunststoff-Sensorbrett; 30cmx30cm)	798,-	758,-
NEU: Mephisto Exclusive IV (Holzsensorbrett; 40cmx40cm)	998,-	948,-
NEU: Mephisto München IV (Holzsensorbrett; 50cmx50cm)	1498,-	1425,-
NEU: Austauschmodul MM IV (für alle Modular/Exclusive/München)	498,-	475,-
NEU: Mobil LCD MM IV (Reisegerät)	698,-	665,-
Bereitschaftskoffer BK 450 für Mondial/Supermondial	99,-	95,-
Bereitschaftskoffer BK 550 für Modular-Geräte	118,-	110,-
NEU: Bereitschaftskoffer BK 600 für Monte Carlo	128,-	120,-
Bereitschaftskoffer BK 650 für Exclusive-Geräte	148,-	140,-
Netzadapter für Mephisto-Schachcomputer	39,-	35,-
NEU: Mephisto Exclusive "S" (16 Bit) mit WM-Programm ROMA	2998,-	2848,-
NEU: Mephisto München "S" (16 Bit) mit WM-Programm ROMA	3498,-	3325,-
NEU: WM-Modulset ROMA (16 Bit) für alle Modular/Exclusive/München	2398,-	2278,-
NEU: Mephisto München ROMA 32 Bit (Limitierte Auflage !)	4598,-	4350,-
Netzadapter für Mephisto 16/32 Bit-Geräte	98,-	95,-
<b>Schachcomputer von Fidelity Electronics (USA)</b>		
Fidelity Excellence	348,-	298,-
<b>Sonderangebot:</b> Fidelity Excellence 4 MHz	498,-	348,-
NEU: Fidelity EXCEL 68000 (16 Bit)	848,-	777,-
Netzteil für diese Geräte	39,-	35,-
<b>Schachcomputer von Novag Industries (Hongkong)</b>		
NEU: Novag Accord	230,-	215,-
<b>Sonderangebot:</b> Novag Quattro	548,-	348,-
NEU: Novag Forte "B"	750,-	715,-
Netzadapter für Novag-Schachcomputer	39,-	35,-
<b>Schachcomputer von CXG / White &amp; Alcock (Hongkong)</b>		
Enterprise S	298,-	248,-
Advanced Star Chess	298,-	275,-
Super Enterprise	349,-	333,-
<b>Schachcomputer von SciSys / Kasparow (Hongkong)</b>		
<b>Sonderangebot:</b> Leonardo	798,-	698,-
NEU: Maestro Modul 4 MHz	198,-	188,-
<b>Sonderangebot:</b> Leonardo mit Maestro Modul 4 MHz	996,-	848,-
NEU: Turbo King	498,-	475,-
Netzteil	39,-	35,-
<b>Computer von Chess King (England)</b>		
Pocket Micro	99,-	95,-
Mighty Midget	69,-	65,-
NEU: Backgammon Computer	148,-	140,-
<b>Spalte A =</b> Listenpreise (bei Nachnahme) • <b>Spalte B =</b> Unsere Abholungs- bzw. Vorauszahlungspreise Änderungen und Irrtum vorbehalten. Wir übernehmen keinerlei Haftung für Inhalte von Hersteller- Prospekten. Alle Aufträge werden von uns nur gemäß unseren umseitigen Verkaufs-, Lieferungs- und Zahlungsbedingungen angenommen und ausgeführt. Diese Preisliste ist gültig ab <b>1. November 1987</b> .		

**Hobby Computer Centrale (HCC) - Preisliste 01.11.1987**

(photo copyright © by <http://www.schaakcomputers.nl/>) (600 dpi)



# DER SCHACHCOMPUTER- WINZLING



Schachspielen  
wo immer Sie sind.  
Alles paßt in Ihre  
Jackentasche.

Modell 6096

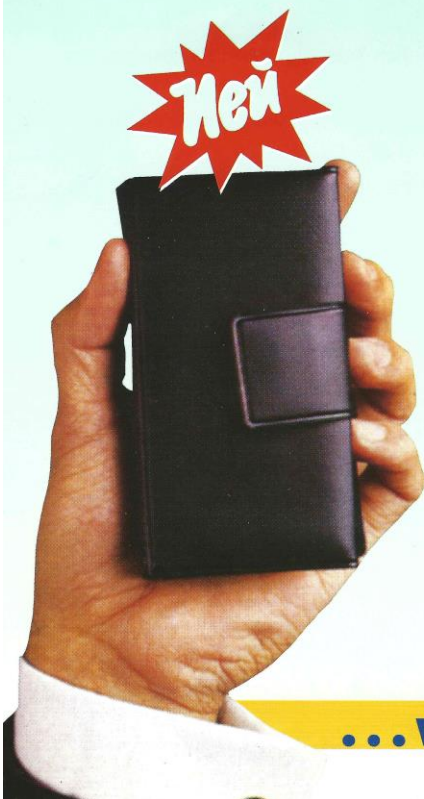
## MICRO CHESS CHALLENGER®

Der Welt einziger Schachcomputer, der sowohl Schachbrett wie Spielfiguren in einem optimal gestylten Reisetui beinhaltet, welches komplett in eine Jackentasche paßt.

Das einzigartige magnetische Schachbrett-Design versetzt Sie in die Lage, ein Spiel zu jeder Zeit zu unterbrechen und nach Wunsch und Gelegenheit fortzuführen.

Schließe einfach das Etui, lasse die Spielmarken in ihren augenblicklichen Positionen und schalte den Erinnerungsschalter an. Die Schachbrett-Position bleibt erhalten und der Computer zeigt den letzten Zug an, sobald das Spiel durch Einschalten über ON wieder fortgesetzt wird.

- 8 Schwierigkeitsgrade vom Anfänger bis zum Experten.
- Schnelle Computer-Reaktion auf dem stärksten Niveau in nur 15-20 sec.
- Seitenwechsel bei jedem beliebigen Spielstand. Sie können sogar den Computer beobachten, wenn er gegen sich selbst spielt.
- Erhöhte Drucktasten ermöglichen leichte Eingabe der Spielzüge.
- Gut lesbare LCD-Anzeige zeigt die Spielzüge an.
- Mit 3 Alkaline-Batterien 1,5 V, Größe AAA ist der Computer bis zu 500 Stunden spielbereit.
- Das geschlossene Computer-Etui hat die Außenmaße 12 x 6,5 x 2,5 cm, geöffnet mit aufgeklapptem Schachbrett 22 x 12 cm.
- Der ganze Computer wiegt nur 200 g.



... von Fidelity International



**Fidelity Micro Chess Challenger**

(photo copyright © by <http://www.schaakcomputers.nl/>) (600 dpi)

# Fidelity Micro Chess Challenger

## Bedienungsanleitung

### Einführung

Der MICRO CHESS CHALLENGER von FIDELITY ist ein Miniatur-Schachspiel. Ob Sie Anfänger oder bereits Schachspieler sind, dieser Computer bietet Ihnen einen interessanten Gegner. Der eingebaute Speicher ermöglicht Ihnen jederzeit Unterbrechung und Fortsetzung eines Spieles.

### Batterien

Der MICRO CHESS CHALLENGER benötigt drei Batterien 1,5 V, Größe AAA. Bei Verwendung von Alkaline-Batterien ist das Gerät ca. 500 Stunden betriebsbereit. Schwächerwerden der LCD-Anzeige zeigt an, daß die Batterien ausgewechselt werden müssen. Verbrauchte Batterien können Fehlanzeigen verursachen.

### Beginn einer Partie

Vor Spielbeginn setzen Sie die Figuren auf Ihre Positionen, die weißen direkt vor Sie. Stellen Sie den Schalter auf ON. Beim Start hören Sie einen Piepton und es erscheinen vier Striche auf dem Anzeigefeld, das heißt, Weiß ist am Zug.

### Das Schachbrett

Nach internationaler Regelung ist jedes Feld mit einem Buchstaben und einer Zahl gekennzeichnet. Diese müssen dem Computer bei jedem Spielzug eingegeben werden. Die vertikalen Felder sind alphabetisch von A bis H gekennzeichnet. Die horizontalen haben die Nummern 1 bis 8. Zum Beispiel: Bei Spielbeginn steht der Bauer des weißen Königs auf Feld E2, der Bauer des schwarzen Königs auf E7.

### Die Partie

Es ist immer erst der Buchstabe und dann die Zahl in den Computer zu geben. Um den Bauern des Königs um 2 Felder vorzurücken, beginnen Sie mit E2 indem Sie erst E5 (für E) dann B2 (für 2) drücken. Das Fenster zeigt E2 an. Danach folgt E4 (drücken Sie E5 und D4). Das Fenster zeigt jetzt E2E4. Jetzt rücken Sie mit der Hand den Bauern von E2 auf E4. Um diesen Zug im Computer zu speichern, drücken Sie EN. Der Computer wird nach etwas Überlegungszeit antworten. Nach dem zuvor beschriebenen Zug könnte die Antwort z. B. wie folgt ausfallen: E7 nach E5, oder C7 nach C5, oder E7 nach E6. Ihre folgenden Züge können Sie nun wie beschrieben in den Computer eingeben. Ihren Zug können Sie berichtigen, wenn Sie CE drücken. Das ist jedoch nur möglich, wenn Sie noch nicht die EN-Taste betätigt haben.

### Wahl Angriff oder Verteidigung

Wollen Sie mit den schwarzen Figuren spielen, drücken Sie MO. Der erste Zug von Weiß wird dann angezeigt. Bewegen Sie dann die Figur Ihres Gegners wie verlangt, machen Sie Ihren Zug und die Partie geht weiter.

### Spezialzüge und Regeln

#### Schlagen En Passant

Dieser verhältnismäßig außergewöhnliche Zug wird vom MICRO CHESS CHALLENGER wenn erforderlich zu Ihrem Vorteil gespielt. Der Spielzug verläuft z. B. so: Schwarz hat einen Bauern auf C7 (Grundstellung), Weiß hat einen Bauern auf D5. Zieht Schwarz nun von C7 nach C5, wird Weiß diesen Bauern „En Passant“ schlagen, indem dessen Bauer von D5 nach C6 zieht.

#### Die Rochade

Der Computer programmiert eine Rochade, wenn er es für vorteilhaft hält. Wenn der Computer Ihnen anzeigt, daß sein König (schwarz) sich von E8 nach G6 bewegt, so heißt das, daß er die kleine Rochade gewählt hat. Von E8 nach C8 wäre es die große Rochade. Für Sie (weiß) ist dieser Vorgang der gleiche: kleine Rochade E1 nach G1, große Rochade E1 nach C1.

#### Bauern-Beförderung

Wenn einer der Spieler einen Bauern im Ende des gegnerischen Spielfeldes plazieren kann, wird der Computer diesen Bauern automatisch in eine verlorengangene Königin tauschen.

#### Schach und Schachmatt

Bietet Ihnen der Computer „Schach“ so wird das im Sichtfenster angezeigt. Sie müssen dann unverzüglich reagieren um aus dieser Situation herauszukommen. Wenn Sie oder der Computer den Gegner „Schachmatt“ setzen, zeigt die LCD-Anzeige dies an.

#### Die Nullpartie

Wenn der König des Spielers, der am Zuge ist, nicht im „Schach“ steht, dieser jedoch keine Figur bewegen kann, ohne seinen König in „Schach“ zu setzen, ist die Partie ungültig. Der Computer zeigt das mit einem Piepton an.

### Die Programmwahl

Der Computer verfügt über 8 Schwierigkeitsstufen. Stufe 1 wird automatisch bei Beginn jeder Partie gewählt. Dies ist die einfachste Stufe. Der Computer benötigt dann für seine Antwort ca. 8–10 Sekunden. Drücken Sie die Taste LV, können Sie von Stufe 1 bis 8 wechseln. Bei Stufe 8 wird der Computer 15–20 Sekunden für seinen Zug benötigen.

#### Beginn einer neuen Partie

Um eine neue Partie anzufangen oder Gespeichertes zu löschen, stellen Sie den Schalter OFF/ON/SAVE auf Position OFF und danach wieder auf ON. Die vorangegangene Partie ist gelöscht und Sie können neu beginnen.

#### Seitenwechsel

Der Spieler kann zu jedem Zeitpunkt der Partie die Seiten wechseln indem er die Taste MO drückt. Der Computer wird automatisch Ihren Zug spielen und Sie können mit den Figuren des Gegners fortsetzen. Wenn Sie weiter MO drücken, wird der Computer abwechselnd Weiß und Schwarz spielen. Er spielt also gegen sich selbst. Die Partie kann jedoch jederzeit wieder von Ihnen übernommen werden. Drücken Sie einfach die Taste EN, wenn der Computer gespielt hat.

#### Unerlaubte Züge

Für jeden Zug, den Sie eingeben, hat der Computer eine Antwort, die den Spielregeln entspricht. Er erwartet das auch von Ihnen. Versuchen Sie aber einen unerlaubten Zug, wird er sofort unterbrechen. Im Sichtfenster erscheint: „-----“. Korrigieren Sie Ihren Zug und die Partie geht weiter.

#### Speichern und Unterbrechen

Der MICRO CHESS CHALLENGER ist in der Lage, Ihre laufende Partie zu speichern. Wollen Sie unterbrechen, um später wieder fortzufahren, stellen Sie den Schalter auf SAVE. Unter geringstem Energieverbrauch wird die Partie nun vom Computer gespeichert. Schalten Sie auf ON, wird die Partie wieder fortgesetzt.

#### Suchen Sie einen stärkeren Gegner?

Haben Sie alle Schwierigkeitsstufen des MICRO CHESS CHALLENGER erprobt und suchen nun einen stärkeren Gegenspieler, so bietet Ihnen FIDELITY viele Möglichkeiten an. Wir informieren Sie gern über die FIDELITY-Schachcomputer-Palette. Schreiben Sie uns einfach oder rufen Sie bei uns an.

**Eurotoy KG · Lange Wende 14 · 4770 Soest · Tel. 0 29 21 / 7 79 08**

**Fidelity Micro Chess Challenger**

(photo copyright © by <http://www.schaakcomputers.nl/>) (600 dpi)