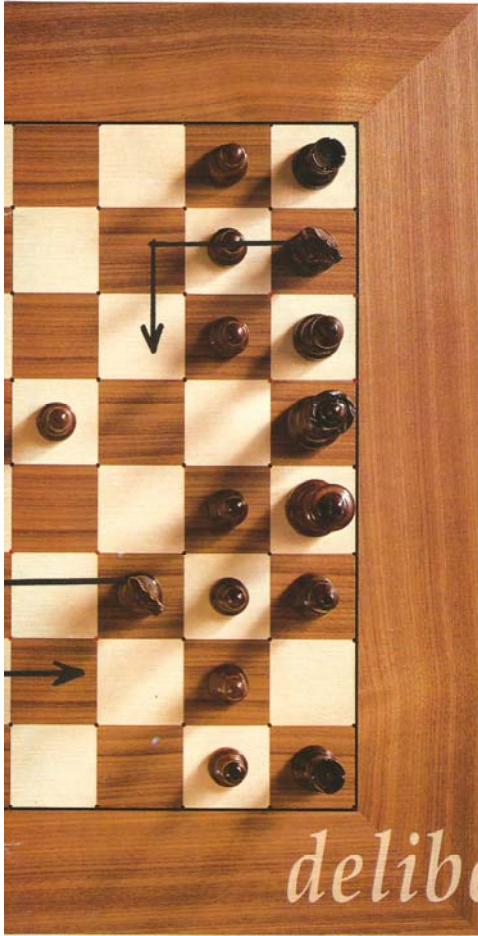


Saitek™

ation



INTELLIGENTE SPIELE 93  
INTELLIGENT MOVES 93



SKILL



deliberation



LATION

# Saitek Prospekt 1993 – Teil 1

(photo copyright © by www.schaakcomputers.nl)

# INHALTSVERZEICHNIS

|  |          |
|--|----------|
| <b>Saitek: Die richtige Wahl für Sie</b> | <b>2</b> |
| <b>Kasparov Schachcomputer</b>           | <b>4</b> |



## **Kategorie Schach 1: Leistung, Unterhaltung und Training für der Anfänger bis zum Fortgeschrittenen** 7

|  |    |
|--|----|
| Kasparov Trainers: Pocket Plus Trainer (Art. No. 115C) | 8  |
| Mk12 Trainer (Art. No. 164D)                           | 9  |
| Kasparov Sensor Chess (Art. No. 165)                   | 10 |
| Kasparov Traveller (Art. No. 117)                      | 10 |
| Kasparov Junior Chess Computer (Art No. 166)           | 11 |
| Calculator Chess (Art. No. 118)                        | 11 |



## **Kategorie Schach 2: Ausstattung, Spielstärke und großer Wert** 12

|   |    |
|---|----|
| Kasparov Olympiad (Art. No. 208)                                    | 13 |
| Kasparov Travel Champion (Art. No. 146)                             | 13 |
| Kasparov Advanced Trainers: Champion Advanced Trainer (Art. No.147) | 14 |
| Turbo Advanced Trainer (Art. No. 209)                               | 15 |
| Kasparov Virtuoso (Art. No. 411)                                    | 16 |
| Kasparov GK2000 (Art. No. 272)                                      | 16 |



## **Kategorie Schach 3: Erschwinglicher Luxus plus Leistung** 16

|                                      |    |
|--------------------------------------|----|
| Kasparov Prisma (Art. No. 281)       | 18 |
| Kasparov RISC 2500 (Art. No. 322)    | 18 |
| Kasparov Galileo (Art. No. 511)      | 19 |
| Kasparov Renaissance (Art. No. 512)  | 19 |
| Modul- und Spielverbesserungszubehör | 20 |



## Inhaltsverzeichnis

(photo copyright © by www.schaakcomputers.nl)

---

**Intelligente Spiele** **21**

---

**Bridge** **22**Bridge Shadow (Art No. 612) **22**Pro Bridge 310 (Art. No. 611) **22**Pro Bridge 510 (Art. No. 620B) **23**Zubehör **23**

---

**Backgammon and Blackjack** **24**Electronic Champion Backgammon (Art. No. 681) **24**Turbo Backgammon (Art. No. 684) **24**Pro Blackjack (Art. No. 683) **24**

---

**Pro Draw Poker** (Art No.688) **25****Pro Video Poker** (Art No.689) **25****Technische Daten** **26****Verkaufsstandpunkt** **28****Weltweite Kundendienststellen** **29**

---



## SAITEK • DIE RICHTIGE WAHL FÜR SIE

Mit intelligenten Spielen von Saitek haben Sie die richtige Wahl getroffen. Und Saitek bemüht sich, das in Zukunft auch weiter zu beweisen. Sie bietet eine größere, anspruchreichere Auswahl als jemals zuvor. Zuverlässige, gut verkäufliche Produkte für jedes Marktsegment.

Dem Schweizer Ideal von Zuverlässigkeit und hervorragenden Design verpflichtet, nimmt Saitek eine Vormachtstellung in diesem Industriezweig ein, die sich auf kontinuierliche Forschung, kompromißlose Qualitätsstandards und umfangreiche Marketing-Unterstützung gründet. Um seine führende Position auf dem Weltmarkt der intelligenten Spiele zu behaupten, sieht es Saitek als Verpflichtung und Herausforderung an, nach höherer Qualität, besserer Ausstattung und neuester Technologie zu streben.

Ob Schach, Bridge, Backgammon, Dame oder andere intelligente Spiele - für alle Computer gilt eine einjährige, weltweite Garantie. Ansprechende Verpackungen und verständliches Informationsmaterial tragen dafür Sorge, daß sich die Produkte mühelos verkaufen, selbst ohne das zusätzlich erhältliche, interessante Werbematerial.

Die Botschaft ist deutlich - Ihre erste Wahl MUß Saitek sein!



Internationale Spitzenprogrammierer - unterstützt von der Saitek Forschungs- und Entwicklungsabteilung.



Schachweltmeister,  
Garry Kasparov



# Saitek: Die richtige Wahl für Sie

(photo copyright © by www.schaakcomputers.nl)



Saitek steht zu Ihren Diensten - in aller Welt



Das Werkzeug des Handels:  
Ausführliche Information für  
Sie und informatives Display  
Material für den  
Wiederverkäufer und Kunden.

**Saitek steht zu Ihren Diensten - in aller Welt**

(photo copyright © by www.schaakcomputers.nl)

## KASPAROV SCHACHCOMPUTER

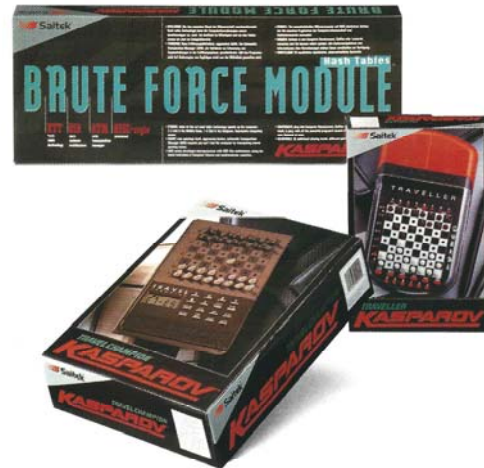
### Zunehmender Reiz

Der Reiz des Schachspiels verbreitet sich in zunehmenden Maße weltweit und weckt Interesse bei jung und alt. Die Teilnahme am Schach als Schulsport hat sich in den USA fast verdoppelt. Durch das Fernsehen wurde das "alle Schachzüge in 25 Minuten"-Format popularisiert. Und natürlich wird die Schachweltmeisterschaft 1993 große Beachtung finden, wo unser Champion Garry Kasparov - zum erstenmal in 20 Jahren - gegen einen Herausforderer aus dem Westen antritt. Dies Ereignis wird in der Weltstadt des Showbusiness, Los Angeles, stattfinden und mit dem bisher größten Medienaufwand in Presse, Funk und Fernsehen mit Sicherheit beträchtliche Nachfrage in diesem, dem Spiel der Könige, hervorrufen.

Die 1993er Palette der Kasparov Schachcomputer ist so konzipiert, daß sie eine allumfassende Spielerschaft anspricht: angefangen beim neuen Kasparov Junior Chess Computer, der die Wichtigkeit dieses schnell anwachsenden Marktanteils unterstreicht, bis hin zum Kasparov RISC 2500, der die Meinung, daß hohe Spielstärke sich entsprechend im Kaufpreis widerspiegelt, in Frage stellt.

Diese Anziehungskraft hat viele Gründe:

- **Maßgeschneidert für jeden Spieler:** 16 kraftvolle Schachcomputer und 2 neue Module sind erhältlich, wobei selbst die spielstärksten Schachcomputer Stufen für Anfänger und gelegentliche Spieler zur Verfügung haben, Produkte, die allen Schachspielern gerecht werden, vom Neuling bis zum Spitzenvereinsspieler.
- **Training:** einer der wichtigsten Kaufmotive. Wesentliche und praktische Hilfe zur Verbesserung des eigenen Spiels. In zwei Ausführungen erhältlich: in 4 speziell auf Training ausgerichtete Produkte mit Begleitbüchern und als eingebaute Ausstattungsmerkmale der gesamten Palette, wie Hinweise, Übungen, Berichtigung unzulässiger Züge, Analyse und mehr.



- **Spaßstufen:** Ermöglichen das Erfolgserlebnis "Sieg" selbst bei Anfängern, ob jung oder alt, Saitek hat sich verpflichtet, Schachcomputer für sämtliche Spielstufen herzustellen.
- **Design:** größte Präzision bei jedem Detail. Die Expertise eines Produktendesigners von Weltklasse. Die äußere Aufmachung als eines der wichtigsten Kriterien zum erfolgreichen Vermarkten.
- **Produktenpalette:** Auswahl nicht nur bei der Spielstärke, sondern auch bei der Ausführung: handgroße Computer, Tabletop und Computer aus Holz. Die richtige Wahl für jeden Marktsektor.

Kasparov Schachcomputer: Leistungsfähige Programme und hochwertige Bestandteile bilden eine wahrhaft unschlagbare Kombination.



## Kasparov Schachcomputer

(photo copyright © by www.schaakcomputers.nl)



## Training und Unterhaltung

Wie jedermann weiß, liegt der Schlüssel zu lang andauernder Begeisterung in der Freude am Gewinn. Eine breit gefächerte Palette von Trainingsfunktionen hilft daher dem Anfänger über die vielen Klippen auf dem Weg zur Vervollkommnung.

**Spaßstufen sind Leichtspielstufen** — Alle Geräte für Einsteiger sind mit diesen speziellen Stufen ausgestattet, auf denen der Computer die verschiedenen Entwicklungsstadien typischen Anfängerfehler für die simuliert. Durch genaue Beobachtung der Partieanlage lernt der Spieler, die aufgezeigten Schwächen auszunutzen und in materielle Vorteile umzumünzen - in der Konsequenz lernt er zu gewinnen.

**Training** — 4 Kasparov Produkte bieten mit einem zweistufigen System eine wirkungsvolle, logisch aufeinander abgestimmte Unterstützung des Trainings:

- **Kasparov Trainers** (rechts) wurden für den Anfänger und Gelegenheitsspieler konzipiert. Ein Kursus in drei Lerneinheiten erklärt verständlich die Grundprinzipien des Spiels wie die Figuren gezogen werden, Entwicklung des Zentrums, Verteidigung der Schwerfiguren und so weiter. Danach folgt eine detaillierte Beschreibung der klassischen Eröffnungen, einiger Gewinnmethoden, Endspieltechniken und -studien. Von zwei Internationalen Meistern entworfen und im Begleitbuch mit Leichten Schritten zum Schacherfolg erklärt, wird das System durch einprogrammierte Übungsstellungen ergänzt.

- **Advanced Trainers** (unten) gedacht für den fortgeschrittenen Spieler. Basierend auf 8 Meisterpartien und 64 Stellungsanalysen wird dieses Programm mit Erläuterungen eines Internationalen Meisters abgerundet. Der Spieler wird von den Eröffnungszügen bis zum Schachmatt geführt und so die Dynamik des Schachspiels gelehrt. Beobachten Sie, wie Großmeister jeden Zug durchdenken. Abschließend bewertet der Computer das Spiel und zeigt Ihre Spielstärke an. Ein in sich geschlossenes Trainingssystem in dem Schachcomputer und speziell geschriebene Übungsbücher zusammen die Entwicklung des Schachnovizen zum routinierten Spieler fördern.



1. Lernen Sie von Paul Morphy 2. Lernen Sie von Rubinstein 3. Lernen Sie von Fischer 4. Lernen Sie von Kasparov



5

## Training und Unterhaltung!

(photo copyright © by www.schaakcomputers.nl)

### **Erstklassige Technologie und Programmierung**

Die Entwicklung der Computerchip-Technologie gekoppelt mit Saiteks Engagement zum Fortschritt durch qualifizierte Programmierung haben dazu geführt, daß die Kasparov Schachcomputer auf dem heutigen Markt ein nahezu unübertreffliches Preis-/Leistungsverhältnis bieten. Nur Kasparov wartet mit einem Schachcomputer auf, der bei einer Spielstärke von mehr als 2000 Elo-Punkten zu einem so günstigen Preis erhältlich ist. Unsere Computer für Anfänger gehören zu den leistungsfähigsten und vielseitigsten auf dem heutigen Markt.

LCD-Anzeigen bieten dem ambitionierten Spieler eine Fülle von Informationen. Über dieses Ausstattungsmerkmal verfügen Travel Champion, GK2000, Olympiad sowie Prisma, RISC2500 und selbstverständlich auch der Renaissance. Mit einem schnellen Blick auf das Display können Sie folgende Informationen ablesen:

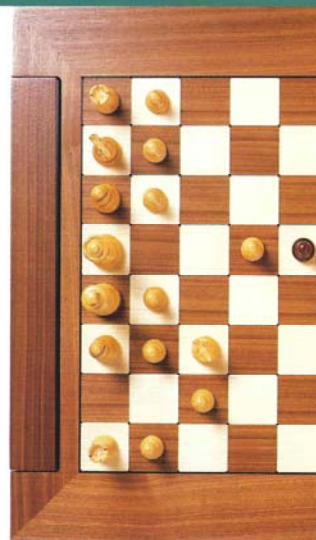
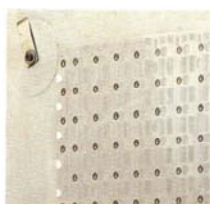
Stellungsbewertung, gegenwärtig analysierter Zug, Problemlösung, Rechentiefe, Hauptvariante und vieles mehr.

Das weltweit einzige patentierte LCD-Schachbrett kann voraussichtliche Hauptvarianten und kritische, vorangegangene Stellungen abbilden, wie auch Partien vom elektronischen Speicher wiederholen.

Ein Dauerspeicher in jedem einzelnen Produkt. Zuerst von Saitek 1981 auf den Markt gebracht und heute ein Standardausstattungsteil in der gesamten Produktpalette. Jederzeit kann der Schachcomputer mitten in einer Partie abgeschaltet werden und nimmt selbst Jahre später die Partie wieder auf.

Neuentwickelte Prozessorenmodulen für unsere hölzernen Schachbretter haben erstklassige Resultate gebracht. Geduld und Präzision im Detail haben sich in spektakulärem Maße bezahlt gemacht.

Technologie und Programmierung gehen Hand in Hand: mehr Spielfreude für einen größeren Markt.



## **Erstklassige Technologie und Programmierung**

(photo copyright © by www.schaakcomputers.nl)



## KATEGORIE SCHACH 1

### **Leistung, Unterhaltung und Training für den Anfänger bis zum Fortgeschrittenen**

Saitek bietet in dieser Kategorie eine hochinteressante, neue Reihe von 6 Produkten für alle Spielklassen an — erstklassiges Tischgerät in 2 Versionen, sowie einen exzellenten ersten Schachcomputer für jüngere Spieler, beliebte Trainer, einen unterhaltsamen, auch Schach spielenden Rechner, und den Traveller .

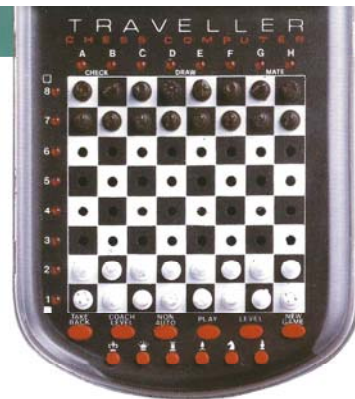
Der **Traveller** mit einem ultra-bequemen Design ist der perfekte Reisebegleiter mit seinem praktischen Figurenfach und der handlichen, transparenten Abdeckung, die sich während des Spiels auf die Gehäuseunterseite stecken lässt. 64 Spielstufen einschließlich Spaßstufen bieten sowohl dem Anfänger als auch dem Gelegenheitsspieler eine mannigfaltige Herausforderung.

**Calculator Chess** ist ein sehr beliebter Produkt - ein Rechner mit 4 Funktionen, der auch Schach spielt. Die große, achtstellige LCD-Anzeige zeigt die Züge an und die Tastatur ermöglicht die Wahl unter 64 Spielstufen sowie die Zugrücknahme und Lösung von Schachproblem. Das Schachbrett lässt sich aus dem Gehäuse herausziehen und — ohne die Stellung abzubauen — nach dem Spiel wieder einschieben.

Die **Kasparov Trainer** verfügen über Spaßstufen für den Anfänger aber auch über leistungsstärkere Spielstufen zur noch größeren Herausforderung des ambitionierten Spielers. Das in Pocket Plus und MK12 Trainer enthaltene Programm bietet spezielle Hilfsstufen, die durch ein umfangreiches Lehrbuch ergänzt werden: Mit leichten Schritten zum Schacherfolg illustriert die Regeln und demonstriert die Techniken, die den Erfolg beim Spiel erst möglich machen.

**Sensor Chess** und **Sensor Chess Turbo** sind Tischgeräte mit jeweils einem 20 cm großen Sensorbrett und 32 Spiel-/Funktionsstufen — von unschätzbarem Wert für Anfänger und Gelegenheitsspieler. Mit der weltweit steigenden Nachfrage nach erzieherischen Spielen für Kinder und Jugendliche kommt der Junior Chess Computer gerade richtig.

Sechs Produkte, die eine ausgezeichnete Einführung in die Welt des Schachs gewährleisten — der perfekte Beginn sogar für zukünftige Weltmeister.

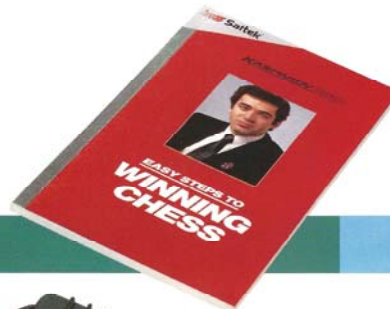


# Leistung, Unterhaltung und Training für den Anfänger bis zum Fortgeschrittenen

(photo copyright © by www.schaakcomputers.nl)

# KASPAROV TRAINERS

**Mit leichten Schritten zum Schacherfolg - lerne die Züge, die Eröffnungen, die Taktik und lerne zu gewinnen!**



Art. no. 115C

## KASPAROV POCKET PLUS™

**Echtes Taschenformat. Leistungsfähiges 8K Programm und beigefügtes Lernprogramm mit dem Kasparov Übungsbuch. Ideal für Einsteiger und Gelegenheitsspieler.**

- Ein preiswerter Schachcomputer im Taschenformat. Der ideale Reisebegleiter.
- 59 Spiel-/Funktionsstufen (17 Spielstufen) jetzt mit eingebauten Einsteigerstufen, die dem Anfänger eine gute Gewinnchance geben.
- Registriert durch Sensoren Ihre Zugführung und macht dadurch das Spielen einfach.
- Gibt Hilfestellung beim Erlernen von taktischen Motiven. Warnt, wenn eine Ihrer Figuren in Gefahr ist.
- Bewertet die Spielstellung und gibt sogar Einblick in seinen Rechenvorgang.
- Eignet sich ausgezeichnet für das Eröffnungstraining.
- Mit dem erfolgreichen Übungsbuch, Kasparov Trainer: *Mit leichten Schritten zum Schacherfolg.*
- Läßt sich jederzeit ein- und ausschalten, auch während der Zugberechnung und speichert den aktuellen Spielstand.

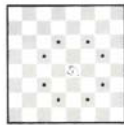


## Kasparov Pocket Plus

(photo copyright © by www.schaakcomputers.nl)



Gibt es einen einfacheren Weg, Ihre Spielstärke zu verbessern?



1. Lerne die Züge



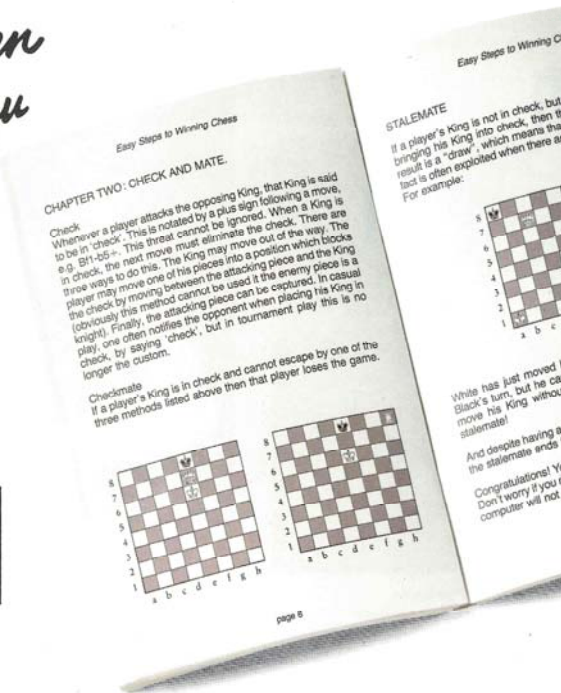
2. Lerne die Eröffnungen



3. Lerne die Taktik



4. Lerne Zu Gewinnen!



**Fortschrittliches Tischgerät mit einem leistungsfähigen Programm. Vermittelt das Erlernen des Schachspiels durch ein integriertes Trainingssystem. Ideal für den Einsteiger und gelegentlichen Spieler.**

- 107 Spiel-/Funktionsstufen (32 Spielstufen), darin inbegriffen ein neuartiges Übungsprogramm und die

Analyseseite, die mit Ihrer zunehmenden Spielstärke schritthält.

- Jetzt mit eingebauten Einsteigerstufen, auf denen der Computer absichtlich Fehler begeht - hier kann der Anfänger auf leichter Art sein Können verbessern.
- Dem fortgeschrittenen Spieler ist er beim Erlernen verschiedener Eröffnungsvarianten behilflich. Gewährt sogar Einblick in seinen Rechenvorgang.

- Mit begleitendem Kasparov Übungsbuch: *Mit leichten Schritten zum Schacherfolg.*
- Der Spielstand wird bei Unterbrechung gespeichert (Dauer hängt von der Haltbarkeit der Batterien ab). Sie können die Partie später fortsetzen.

## Kasparov Mark 12 (MK 12)

(photo copyright © by www.schaakcomputers.nl)



# KASPAROV SENSOR CHESS™

Art. no. 165

Sensor Chess Turbo



**Großes Sensor-Schachbrett und ein großartiges Programm - eine unschlagbare Wahl für Einsteiger und gelegentliche Spieler!**

- 32 Stufen/Spielstufen bieten Spielstärke und Vielseitigkeit.
- Einzigartige Spaß-Stufen, auf denen der Computer einige sehr 'menschliche' Fehler begeht, geben selbst Anfängern eine Gewinnchance.
- Alle üblichen Schachregeln sind gespeichert: Sie können bis zu 3 ausgeführte Züge zurücknehmen: Computer schlägt selbst Züge vor, falls Sie festsitzen.
- Leicht zu erlernen und zu bedienen, ein idealer 'erster' Schachcomputer.
- Kann jederzeit abgestellt werden. Der jeweilige Spielstand wird gespeichert und die Partie kann später fortgesetzt

werden (Speicherdauer hängt von der Haltbarkeit der Batterien ab).

- Praktisch und sparsam: ein Satz Batterien ermöglicht Ihnen über 300 Stunden Spielzeit.

# KASPAROV TRAVELLER™

Art. no. 117



**Ein Schachcomputer in Taschenformat, der großen Spaß bringt und es liebt zu reisen. Ideal für Anfänger und spontane Käufer.**

- 34 Spiel-/Funktionsstufen, auch inbegriffen sind 16 Spielstufen.
- Spaßstufen, bei denen der Computer sehr 'menschliche' Fehler macht, und Anfängern eine Chance gibt zu gewinnen.
- Das 8K Programm kennt alle üblichen Schachregeln, inklusive Unterverwandlung, erlaubt die Zurücknahme bis zu 6 Halbzügen.
- Der Computer als Schiedsrichter: lehnt falsche Züge ab und schlägt auch Züge vor.
- Kann zu jeder Zeit ausgeschaltet werden. Speichert Spielstand. Dauer des Speichers hängt von Haltbarkeit der Batterien ab.
- Neue Rätsel-Stufe: Computer sucht speziell nach unüberwindlichem taktischen Vorteil (z.B. 'Weiß spielt und gewinnt').

## Kasparov Sensor Chess & Traveller

(photo copyright © by www.schaakcomputers.nl)

# KASPAROV JUNIOR CHESS™

Art. no. 166

**Schachcomputer von erstklassigem Wert: Die perfekte Einführung in die Welt des Schachs.**

- Das große Sensor-Schachbrett mit großen Figuren gestalten das Schachspiel unterhaltsam und zugänglich.
- Anfänger können Hinweise und Vorschläge des Computers zur eigenen Spielverbesserung nutzen.
- 32 Spiel-/Funktionsstufen mit 8 einzigartigen Spaßstufen, auf denen der Computer absichtlich einiger sehr "menschliche" Fehler begeht, geben Anfängern eine gute Gewinnchance.
- Mit nur 5 Tasten können alle Hauptfunktionen aktiviert werden. Der Computer erlaubt nur zulässige Züge, läßt den Spieler Züge zurücknehmen, gibt Hinweise und macht Vorschläge. Die gegenwärtige Stellung wird beim Abschalten des Computers gespeichert - die Partie kann jederzeit fortgesetzt werden.
- Das leichtverständliche Handbuch erklärt alle einfachen Schachregeln Schritt für Schritt.



# CALCULATOR CHESS™

Art. no. 118

**Jetzt zum ersten Mal auf dem Markt: ein Rechner, der auch Schach spielt - eine einmalige Kombination von Leistung und Unterhaltung!**

- Jeder, der auf der Suche nach einem neuen Rechner ist, wird den Calculator Chess schätzen: ein nützlicher Rechner und ein Schachcomputer in einem Gerät -mehr für Ihr Geld.
- Ein Rechner mit allen Funktionen und ein vollständiger Schachcomputer mit Schachbrett und Figuren.
- Für Jedermann interessant: vom Geschäftsmann bis zum Studenten.
- Das eingefügte Schachbrett mit den Figuren läßt sich aus dem Gehäuse herausziehen. Schalten Sie einfach auf Schachfunktion um, geben einen Zug ein und führen dann den Zug auf dem Schachbrett aus. Der Computer antwortet mit einem Gegenzug, der deutlich in der LCD-Anzeige erscheint.
- Schieben Sie das Schachbrett zurück, ohne die Figuren zu entfernen. Jederzeit kann die Partie fortgesetzt werden: der Computer speichert die letzte Stellung.

- 64 Spielstufen, Zugrücknahme und Überprüfung der Brettaufstellung.
- Energiesparend: Gerät schaltet automatisch ab, wenn es 20 Minuten lang nicht benutzt wurde.



## Kasparov Junior Chess & Calculator Chess

(photo copyright © by www.schaakcomputers.nl)



## KATEGORIE SCHACH 2

### **Vorzügliche Ausstattung und große Leistungsstärke - unschlagbarer Wert**

Dieser Teil des Saitek Angebots hat einen aufregenden Look mit zwei neuen, außergewöhnlich leistungsstarken Produkten, einem Tischgerät und einem tragbaren Laptop für die Reise drei der meistverkauften Schachcomputer.

**Olympiad**, der allererste Laptop Schachcomputer von Saitek, mit Informationsreicher LCD-Anzeige, spielt ein sehr gutes Schach. Als zusätzliche Ausstattung besitzt er einen Satz flacher, magnetischer Figuren, die das Spielen auf Reisen erleichtern.

Mit dem **Travel Champion**, dem tragbaren Sensorbrett mit LCD (und Leuchtdioden) stellt Saitek das überhaupt leistungsstärkste Reisegerät vor. Die Computer-Züge, Zeit für beide Seiten, Rücknahme, Problemlösung, Hauptvariante und vieles Andere erscheinen klar ersichtlich im LCD-Sichtfenster während die Leuchtdioden die Züge bestätigen.

Regelmäßige Spieler werden sich über die erhöhte Leistungsstärke der zwei neuen **Kasparov Advanced Trainer**, **Turbo Advanced Trainer** und des tragbaren **Champion Advanced Trainer** freuen. Durch das Nachspielen der einprogrammierten Meisterpartien, die im mitgelieferten Buch erläutert sind, eignen sich die Spieler die zum Erfolg notwendigen Techniken an: die jetzt viel leistungsstärkeren Programme werden ihre Fähigkeiten wahrhaftig auf die Probe stellen.

Mit dem **Virtuoso**, der die Schönheit und Eleganz von Holz beinhaltet, bekommt der Traditionalist endlich einen würdigen Gegner. Jetzt mit einem leistungsstarken neuen Programm, um alle Spielern, vom Anfänger bis zum ernsthaften Klubspieler, gerecht zu werden.

Als ob all dies nicht genug wäre, bietet der völlig neue **GK2000** Tischcomputer außergewöhnliche Spielstärke sowie überdurchschnittlich viel Informationen auf der LCD-Anzeige: ein absolutes 'Muß' für den Schachbegeisterten und Vereinsspieler.

Die Saitek Schachcomputer der mittleren Kategorie bieten sämtliche Ausstattungen, die Sie von Saitek erwarten können sowie Superspielstärke und alles zu einem unübertroffenen günstigen Preis!



**Vorzügliche Ausstattung und große Leistungsstärke Wert**

(photo copyright © by www.schaakcomputers.nl)



# KASPAROV OLYMPIAD™

Art. No. 208

Ein neuartiger Lap-Top Schachcomputer mit außergewöhnlichen Bestandteilen, unter anderem ein großes Sensor-Schachbrett und informationsreicher LCD-Anzeige.

- 107 Spiel-/Funktionsstufen mit Einsteigerstufen, Problemlösung und Trainingsstufen, die Sie warnen, wenn Ihre Figuren in Gefahr sind; löst Matt in 4 Zügen.
- Zeigt voraussichtlichen Zug an und bewertet die Stellung.
- Die meisten Hauptöffnungen sind in der Computerbibliothek gespeichert.



- Auf der großen LCD-Anzeige erscheinen die Schachfiguren und Züge, die Aufstellung, Intensität der Zugsuche, Zurücknahme, Schach-, Matt- und Remisstatus.
- Schachfiguren im Stauntonstil sowie ein zusätzlicher Satz von flachen, magnetischen Schachplättchen zur Spielerleichterung auf Reisen. Mit praktischem eingebauten Fach zur Aufbewahrung.
- Speichert eine offene Partie und die letzten 6 Halbzüge. Speicherdauer abhängig vom Ladezustand der Batterien.

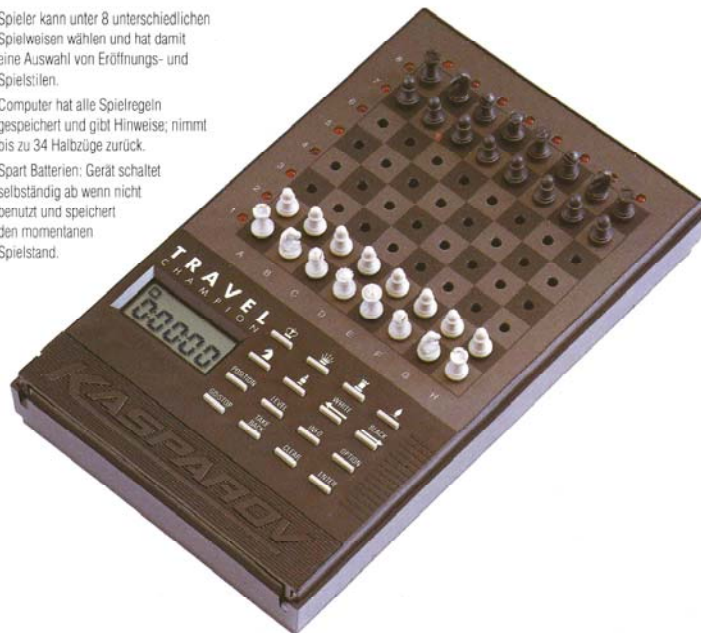
# KASPAROV TRAVEL CHAMPION™

Art. No. 146

Ohne Zweifel der beste tragbare Schachcomputer auf dem heutigen Markt. Ausgerüstet mit einem unserer bisher leistungsstärksten Programmen und voller spezieller Ausstattungen.

- Ein leistungsstarker Computer von kleinem Format: eine aufragende Kombination. Der Deckel lässt sich leicht zum Transport einrasten.
- 64 Spielstufen, darunter Blitz, Turnier- und Anfängerstufen.
- Die LCD-Informationszeile zeigt Ihnen wie der Computer seinen Zug berechnet, Zeit für beide Seiten, Zurücknahme, Problemlösung, Hauptvariante und mehr; koordinierte LEDs zeigen die Züge auf dem Sensor-Schachbrett an.
- Fortschrittliche Hochgeschwindigkeits-Zugsuche.

- Spieler kann unter 8 unterschiedlichen Spielweisen wählen und hat damit eine Auswahl von Eröffnungs- und Spielstilen.
- Computer hat alle Spielregeln gespeichert und gibt Hinweise; nimmt bis zu 34 Halbzüge zurück.
- Spart Batterien: Gerät schaltet selbständig ab wenn nicht benutzt und speichert den momentanen Spielstand.



## Kasparov Olympiad & Travel Champion

(photo copyright © by www.schaakcomputers.nl)

# KASPAROV™ ADVANCED TRAINERS

**Schritt für Schritt zur Meisterschaft.**  
Lernen Sie von den Meistern,  
analysieren Sie 8 Meisterpartien und 64  
Stellungen, die im Computer gespeichert und  
im Begleitbuch ausführlich kommentiert sind



# KASPAROV CHAMPION™ ADVANCED TRAINER

No. 147

Ein Spitzentrainer mit leistungsfähigem Programm, das in diesem tragbaren Schachcomputer gespeichert ist. Integrierte Trainingsfunktionen mit 190-seitigem Kasparov Übungsbuch für Fortgeschrittene: Schritt für Schritt zur Meisterschaft.

- Leistungsfähiger Schachcomputer für Schachbegeisterte, Vereinsspieler und Anfänger.
- Champion Advanced Trainer verfügt über die fortschrittlichsten Trainingsmöglichkeiten:
  - zeigt wie er denkt
  - errechnet, wer gewinnt und zeigt es an
  - macht auf einen taktischen Fehler aufmerksam und läßt den Zug zurücknehmen.
  - zeigt bei Zuschaltung einer Hilfsstufe an, welche Figur bedroht ist.
- Das Wertungssystem mißt Ihre Spielstärke anhand von 64 eingespeicherten Stellungen; alles anschaulich im begleitenden Buch erklärt.
- 64 Stärk- und Schnelligkeitsstufen, löst Matt in 8.



## Kasparov Champion Advanced Trainer

(photo copyright © by www.schaakcomputers.nl)