

# Neu! Limitierte Auflage Neu!

Weltmeister 1986 - Mephisto Dallas III - Prozessor 68020 -  
Lieferbar ab ca. 20. November 1986

# Schach

COMPUTERVERSAND



## MEPHISTO / FIDELITY NOVAG / SciSys

– Unterlagen kostenlos –

### E. NIGGEMANN

Europaring 25, 5000 Köln 91  
Tel. 02 21/8 90 24 92

(Quelle: <https://rochadeeuropa.com/> – November 1986)

### Computer und Kombinationen (6)

von N. H. Yazgac

Die Kombination ist das Herz des Schachspiels.

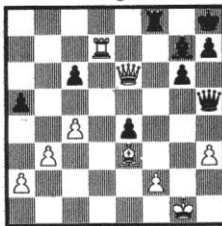
A. Aljehin

DIE NEUEN SCHACHCOMPUTER:

Diesmal haben wir in unsere Tabelle drei neue Geräte aufgenommen: Das REBELL-Modul und MEPHISTO SUPERMONDIAL von Hegener und Glaser und CONSTELLATION FORTE von der Firma Novag.

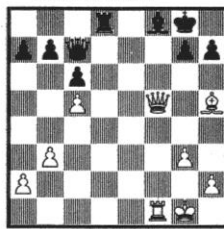
Alle drei Geräte sind vor kurzer Zeit auf den Markt gekommen. Dafür wurden drei ältere Modelle entfernt: CC Elite und Elite-S Budapest von der Firma Fidelity und Constellation 3,6 MHz von Novag. Die Zeitgrenze zum Finden des ersten Zuges bleibt bei 15 Minuten, und die in der Analysestufe durch Drücken der „Enter“-Taste festgestellten Bedenkzeiten werden wie früher mit (x) gekennzeichnet.

**Stellung 21**  
Hübner - Nunn  
Johannisburg 1981



Weiß am Zuge

**Stellung 22**  
Réti - Bogoljubow  
New York 1924



Weiß am Zuge

**Stellung 23**  
Smyslow - Sosonko  
Interpolis-Turnier 1984



Weiß am Zuge

**Stellung 24**  
R.Byrne - Tarjan  
Cleveland 1975



Weiß am Zuge

COMPUTER	MEPHISTO AMST.	MEPHISTO MM II	MEPHISTO REBELL	MEPHISTO SUP. MON.	AVANT GARDE	EXCELLENCE	ELITE-S GLASGOW 4 MHz	EXPERT	SUPER CONST.	CONST. FORTE	KONKHESS AMST. 6 MHz	TURBO STAR 452
STELLUNG 21	L-G 3:13	L-4 0:33	L-8 14:31	L-C7 4:34	L-A5 3:25	L-8 3:44	L-A5 4:00	L-1 0:02	L-1 0:03	L-1 0:14	L-3 14:33	L-8 8
STELLUNG 22	L-G 5:09	L-9 4:29*	L-1 0:11	L-C6 1:45	L-A1 0:10	L-5 1:00	L-A2 0:20	L-4 1:15	L-5 2:23	L-4 1:43	L-2 2:52	L-A1 4:0
STELLUNG 23	L-5 2:29	L-1 0:14	L-4 1:08	L-C4 1:01	L-A4 1:52	L-5 1:01	L-A3 1:02	L-3 0:38	L-4 1:06	L-4 1:50	L-2 2:24	L-A4 2:24
STELLUNG 24	L-0 0:04	L-1 0:07	L-2 0:06	L-C1 0:04	L-A1 0:10	L-4 0:30	L-A2 0:30	L-1 0:00	L-1 0:00	L-2 0:00	L-2 0:00	L-A1 0:05

### Lösungen:

Stellung 21: 1. ♖f7 ♖e8 1.- ♚g8 2. ♖xg7+ ♚e8 3. ♖h8+ ♚g8 4. ♖xb8  
Stellung 22: 1. ♖h3! oder ♖h1 ♚x7 2. ♖h7+ ♚e8+ ♚g8 3. ♖c8+ ♚h7 4. ♖f5+ und 5. ♖xd3  
Stellung 23: 1. ♚x8+ ♚f8 2. ♖c5+ ♚g8  
Mattrohung auf e8 nicht schlagen.  
♚c5+ 3. ♖xc5, und Schwarz kann wegen der 2. ♖x8+ ♚x8 4. ♚x8+ ♚f8 folgen. Oder 2.- ♚x8+ ♚x8 2. ♚e8 1. ♚f7+ ♚h8 2. ♚e8 1. ♚x8+ ♚x8 3. ♚d4+  
2. ♖x8+ ♚x8 3. ♚d4+  
♚x7 3. ♚d8+ ♚g8 4. ♚d4+ ♖e5 5. ♚x6 ♚x7+ ♚e8 1.- ♚g8 2. ♖xg7+ ♚e8 3. ♖h8+ ♚g8 4. ♖xb8

Dipl. Ing. N. H. Yazgac: Computer und Kombinationen (Teil 6)

(Quelle: <https://rochadeeuropa.com/> – Dezember 1986) (photo copyright © by <http://www.schaakcomputers.nl/>) (600 dpi)