

## 11-1987 [M-1401] Novag - **Constellation Super Expert (A)** (5 MHz edition)

Wat een prachtige schaakcomputer! Met al die interessante knopjes ziet hij er ook nog eens heel stoer uit. In 1987 voor mijn portemonnee niet te betalen. Pas veel en véél later kon ik een tweedehandsje aan mijn verzameling toevoegen. Ik doe hem nooit meer weg!

**NOVAG SUPER EXPERT**

Un ordinateur avec 96 K de mémoire morte, conçu pour les championnats, avec VSS (Recherche Très Sélective) et une présentation luxueuse.  
Une machine et une surface de jeu en magnifique bois poli européen et de splendides pièces faites à la main, venant de l'Inde, le pays où furent inventés les échecs, et toute la magie électronique du SUPER FORTE, tout cela fait du SUPER EXPERT le meilleur ordinateur d'échecs jamais conçu.  
Le programme, l'écran d'affichage et les caractéristiques générales sont ceux du SUPER FORTE mais, en plus, la surface de l'échiquier auto-sensible vous permet de simplement soulever les pièces et de jouer vos coups exactement comme vous le feriez si vous jouiez avec votre échiquier et vos pièces favoris.  
Le SUPER EXPERT répondra en allumant une diode discrète située au coin de chaque case pour vous indiquer où vous devez mettre sa pièce.  
Comme celui du SUPER FORTE, le programme de championnat est placé dans des mémoires reprogrammables (EPROM). Lorsque des développements ultérieurs du programme auront lieu, vous pourrez bénéficier pour votre SUPER FORTE ou votre SUPER EXPERT de ces améliorations pour un prix très raisonnable. Le SUPER EXPERT représente donc un très bon investissement pour tous ceux qui adorent vraiment le jeu d'échecs.  
Le SUPER EXPERT fonctionne avec un adaptateur secteur spécial (fourni séparément) aux normes françaises.  
Le SUPER EXPERT sera prochainement disponible avec un microprocesseur tournant à 6 megahertz, consultez votre détaillant !



**Novag brochure uit 1988 - Super Expert (A)**

## **Europa-Rochade (April 1988) Hans-Peter Ketterling Nürnberger Messeneuheiten**

**Super Forte** (DM 895,00) und **Super Expert** (DM 1295,00) sind praktisch programmgleich und bilden das kürzlich herausgekommene Spitzenduo von Novag, wobei dem Käufer die Wahl zwischen einem handlichen Gerät mit Drucksensorbrett und einem anderen mit größerem Holzgehäuse und Magnetsensorbrett bleibt. Ein Programmumfang von 96 kByte ROM, wozu auch ein mit 32.000 Halbzügen sehr umfangreiches Eröffnungsrepertoire gehört, und ein mit 5 MHz laufender 65C02 mit einem Arbeitsspeicher von 8 kByte RAM bieten die Grundlage für diese beiden starken Geräte mit vielen Anzeige- und Bedienfunktionen, deren Punktmatrixanzeige und serielle Computerschnittstelle weitere Bonbons darstellen.

Daß beide Geräte hier noch einmal erwähnt werden, liegt daran, daß sie, kaum auf dem Markt erschienen, schon wieder modifiziert worden sind. Dabei handelt es sich allerdings nur um ein kleines aber bedeutsames Detail. Die neu ausgelieferten Geräte bieten seit kurzem die Möglichkeit zu wählen, ob der Rechner gründlich und breit suchen oder aber stattdessen ausgewählte Varianten lieber stärker selektieren und dafür tiefer verfolgen soll. Es werden sowohl für die Art der Suche als auch für die Wahl bestimmter Teile des Eröffnungsrepertoires Hinweise gegeben, die beim Spiel gegen andere Computer nützlich sind. Für das Spiel gegen Computer bringt die selektivere Suche laut Zens meistens die besseren Ergebnisse, während gegen Menschen gewöhnlich die Brute-Force-Methode erfolgversprechender ist.



## NOVAG SUPER EXPERT

Der NOVAG SUPER EXPERT ist ein Luxus-Schachcomputer der Spitzenklasse. Das ausgewogene 96 KByte Schachprogramm, das Luxus-Schachbrett aus Edelholz und die handgeschnitzten Edelholz-Schachfiguren befriedigen höchste Ansprüche.

Der SUPER EXPERT besitzt Magnetkontakte und Leuchtdioden auf jedem Feld, die eine besonders natürliche Spielweise ermöglichen. Diese Ausstattung vereinfacht das Blitzspiel und erlaubt das Ziehen der Figuren über mehrere Felder.

Ein umfangreiches Informations-LCD mit 16-stelliger Punktmatrixanzeige und Anschlüsse für den NOVAG-Schachdrucker und das NOVAG-Interface-Programm, zur Verbindung mit einem Personalcomputer, sind weitere herausragende Merkmale.

### Die Ausstattung des NOVAG SUPER EXPERT:

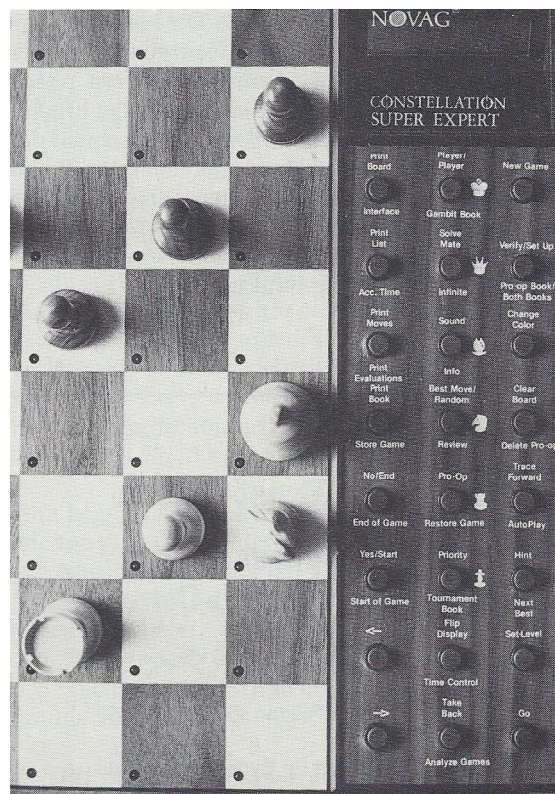
- Elegantes Edelholz-Schachbrett mit handgeschnitzten Figuren
- Spielfeld mit Magnetsensoren und Leuchtdioden auf jedem Spielfeld
- 96 KByte Super-Schachprogramm mit 5 MHz Taktfrequenz
- 8 KByte Arbeitsspeicher
- 16-stelliges Punktmatrix-LCD - 24 Bedienungstasten

- Eröffnungsbibliothek mit über 32.000 Halbzügen
- zuschaltbare Turnier- und Gambitbibliothek
- programmierbare Eröffnungsbibliothek mit ca. 700 Halbzügen
- 64 Spielstufen und eine Analysestufe
- Spielstufe mit beliebigen Zeit/Züge Kombinationen
- alle Spielstufen unterschiedlich für Schwarz und Weiss wählbar
- löst bis Matt-in-16 Zügen
- automatische Spielanalyse für bis zu 10 Partien mit Speicherung der Analyseergebnisse
- umfangreiche Informationsanzeige
- Schachtrainerfunktion für Weiss, Schwarz oder beide Seiten
- Autoplay-Funktion für einzelne Spielanalysen
- Nebenlösungen abrufbar
- Mattankündigung bis zu 7 Halbzügen
- 19 Halbzüge maximale Rechentiefe
- Mattführung mit König-Läufer-Springer
- eingebaute Schachuhr
- Anschlüsse für NOVAG-Schachdrucker und PC-Interface-Programm
- Speisespeicher für die gesamte Partie
- zusätzlicher Speisespeicher für bis zu 10 Partien nach freier Wahl
- Betrieb mit NOVAG-Adapter Art.Nr.8220

Art.-Nr. 878



**Novag Prospekt - Schachcomputer 1988: Super Expert (A) 5 MHz**



**De eerste Super Expert met natuurlijk nog de oude functieaanduidingen. "Sound/info" en "Best move/Random/Review" in plaats van "Depth Search" en "Critique"**

### **Programmierer / Programmer**

- David Kittinger

### **Baujahr / Release**

- Erste Einführung: November (!) 1987

### **Technische Daten / Technical specifications**

- Mikroprozessor: Singlechip 65C02
- Taktfrequenz: 5 MHz
- Programmspeicher: 96 KB ROM
- Arbeitsspeicher: 8 KB RAM

### **Spielstärke / Playing strength**

- Spielstärke (DWZ/Elo): ca. 1860
- Bewertung: Am besten geeignet für Vereinspieler

### **Verwandt / Family**

- Novag Super Forte (A)

---

Last Updated on January 5, 2012