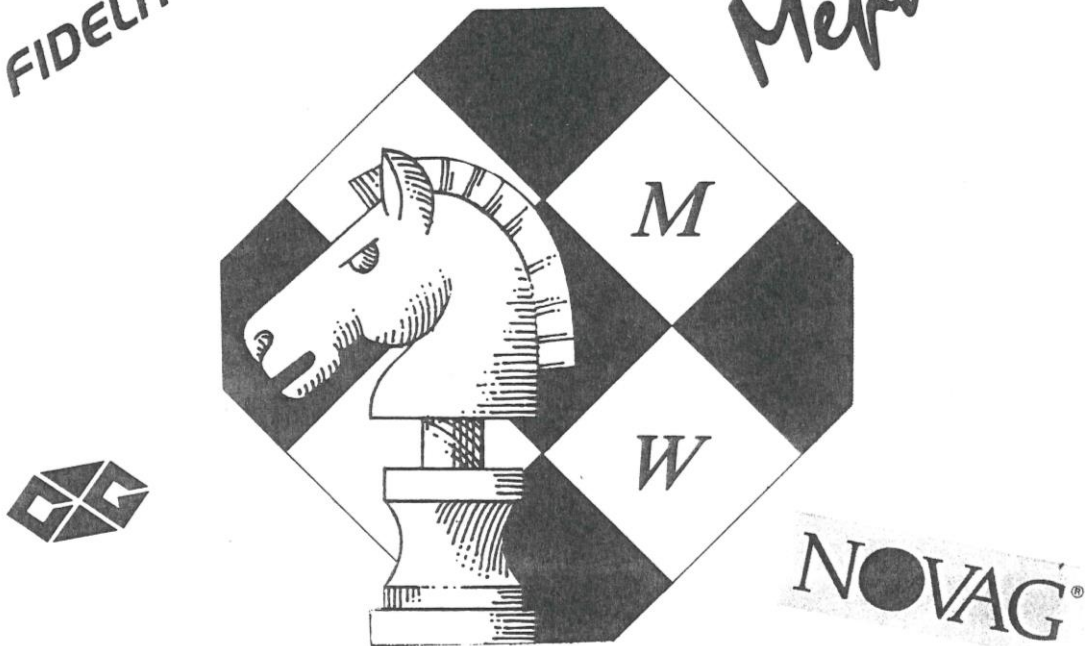


Schachcomputer Spezialversand

FIDELITY

Mephisto®



- **Riesenauswahl**
- **Fachkundige Beratung**
- **Supergünstige Preise**

Ihr Partner für Schachcomputer:

**Monika Weitkus · Sterntaler Weg 10
5202 Hennef · ☎ 0 22 48 / 38 91**

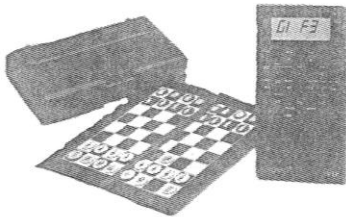
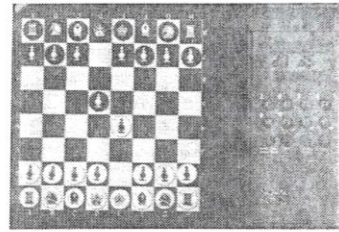
Schachcomputer Spezialversand Monika Weitkus 1989

(Quelle: Spezialversand Monika Weitkus – Hennef – 22.09.1989) (photo copyright © by <http://www.schaacomputers.nl/>) (600 dpi)

Art.-Nr. 500 — Novag SOLO —

Ein preiswerter Schachcomputer in Taschenformat, mit Etui, Magnetbrett und Aufbewahrungsmöglichkeit geschlagener Figuren. Deutlich lesbare LCD-Anzeige. Einfache Bedienung. Das Programm beherrscht alle Schachregeln. 2 Halbzüge können zurückgenommen werden. 8 Spielstufen. Zufallsgenerator. Löst 3-zügige Mattaufgaben. Spieldauer mit 3 Batterien ca. 1.000 Stunden.

Stromversorgung: Batterie



Art.-Nr. 510 — Novag V.I.P. —

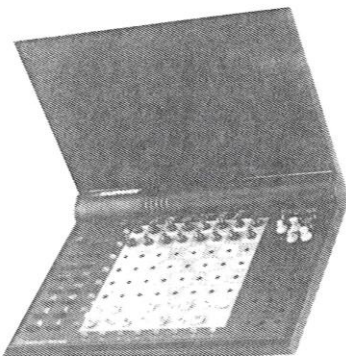
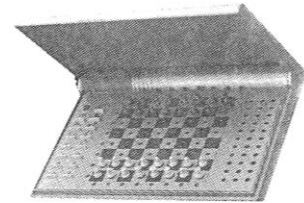
Der V.I.P. besitzt die Größe eines Taschenrechners. Das neue 16-k-Programm wird auch gehobenen Ansprüchen gerecht. Das Etui besteht aus hochschlagfestem Kunststoff. 48 Spielstufen erlauben individuelle Einstellungsmöglichkeiten. Große LCD-Anzeige. Spielspeicher, Autoplay, eingebaute Schachuhr, Stellungsbewertung u.a. Extras erlauben vielfältige Spielmöglichkeiten.

Stromversorgung: Batterie

Art.-Nr. 400 — Kasparov Plus —

Ein Schachcomputer für Anfänger, der beim Erlernen des Schachspiels behilflich ist. Er warnt, wenn Figuren gefährdet sind und gibt Alternativvorschläge mit einer Stellungsbewertung. 8 Studien zum Erlernen von Spiess, Gabel, Opfer und Opposition sind fest einprogrammiert. Der 1. Zug der Hauptvariante wird angezeigt. Spieldauer mit einem Satz Batterien ca. 1.000 Stunden.

Stromversorgung: Batterie



Art.-Nr. 405 — Kasparov Cavalier —

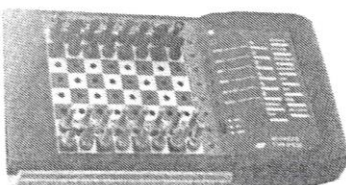
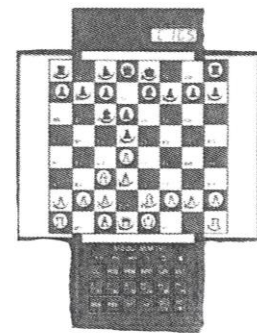
Der Cavalier ist ein kompakter Reiseschachcomputer mit einigen Extras. So werden 3 Gegenzüge gleichzeitig analysiert, während Sie nachdenken. Dadurch können die Antwortzeiten des Schachcomputers erheblich verkürzt werden. Er macht auf drohenden Figurenverlust aufmerksam und zeigt taktische Fehler an. 64 Übungsaufgaben aus 8 Kasparov-Partien können studiert werden. Er verfügt über 17 Spielstufen, Langzeitspeicher, das automatische Bewertungssystem, sowie eine große Eröffnungsbibliothek.

Stromversorgung: Batterie

Art.-Nr. 155 — Mephisto Mobil LCD mit MM IV Modul —

Ein kompaktes Aufsatzteil mit MM IV Modul mit LCD-Anzeige. Das MM IV Modul ist zusätzlich im Mephisto Modular, Exclusive und München verwendbar. Technische Einzelheiten des Programms entnehmen Sie bitte der Rubrik der 3 genannten Geräte.

Stromversorgung: Netz / Batterie



Art.-Nr. 600 — CXG Advanced Star Chess —

Ein transportabler Schachcomputer mit Abdeckhaube und außergewöhnlich vielen Anzeigemöglichkeiten. 44 Spielstufen sind vorhanden. 240 Züge können selbst programmiert werden. Er erkennt Remis, kündigt Matt an. Er besitzt eine Schachuhranzeige über LED's, Stellungsbewertung, und vieles andere mehr. Kann mit Springer und Läufer mattsetzen.

Stromversorgung: Netz / Batterie

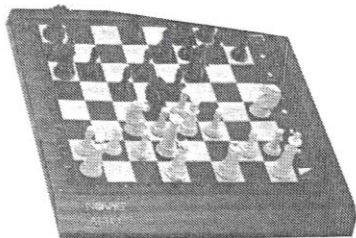
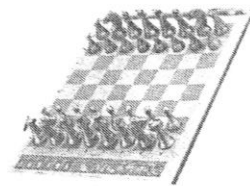
Schachcomputer Spezialverzand Monika Weitkus 1989

(Quelle: Spezialverzand Monika Weitkus – Hennef – 22.09.1989) (photo copyright © by <http://www.schaakcomputers.nl/>) (600 dpi)

Art.-Nr. 410 — Kasparov Mark 12 —

Er verfügt über das gleiche Programm wie der Plus. Das Drucksensorbrett ist sehr leicht ansprechbar und ermöglicht auch Kindern einen problemlosen Umgang.

Stromversorgung: Batterie
Schachbrettgröße: 20 x 20 cm



Art.-Nr. 505 — Novag Alto —

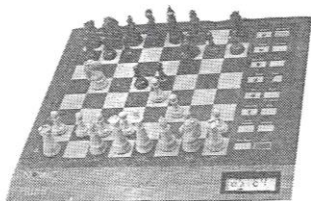
Ein Mittelklasse-Schachcomputer mit einem 4k-Programm. Die mitgelieferten Staunton-Figuren sind mit Magneten ausgestattet, die die Figuren selbst bei Schräglage in ihrer Position halten. Durch den Speicherspeicher bleibt die lfd. Partie erhalten. 24 Spielstufen sind vorhanden.

Stromversorgung: Netz / Batterie
Schachbrettgröße: 20 x 20 cm

Art.-Nr. 105 — Mephisto Schachschule —

Ein computergestützter Schachkurs mit Schachlernprogramm und Lehrbuch. Schnelles und leistungsstarkes 16k-Programm, das vor Fehlern und Drohungen warnt. Es besteht die Möglichkeit, das offizielle Bauern- und Turmdiplom zu erwerben. 50 Spielstufen stehen zur Verfügung, darunter 16 Anfänger-Stufen. In der Eröffnung werden Zugumstellungen erkannt.

Stromversorgung: Netz / Batterie
Schachbrettgröße: 19 x 19 cm



Art.-Nr. 515 — Novag Primo —

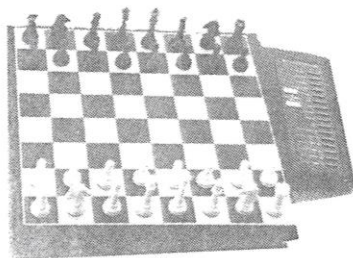
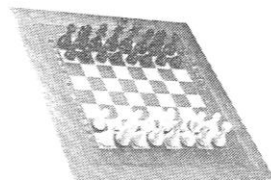
Der Primo besitzt ein großes übersichtliches Schachbrett mit einem gut ablesbaren Display. Abwechselnd werden alle Info's automatisch im Display angezeigt. 44 Spielstufen ermöglichen vielfältige Einstellmöglichkeiten. Eingebaute Schachuhr. Stellungsbewertung und Rechentiefe, sowie Hauptvariante im Display. Max. Rechentiefe in der Turnierstufe 16 Halbzüge.

Stromversorgung: Netz / Batterie
Schachbrettgröße: 20 x 20 cm

Art.-Nr. 420 — Kasparov Astral —

Klassisches Design durch Kunststoffbrett mit Echtholzrahmen und Holzfiguren. Die reichhaltige Ausstattung umfaßt 17 Spielstufen und ein leistungsfähiges 16k-Programm. Eine unterbrochene Partie wird bis zu 2 Jahren gespeichert.

Stromversorgung: Netz / Batterie
Schachbrettgröße: 20 x 20 cm



Art.-Nr. 605 — CXG Super Enterprise —

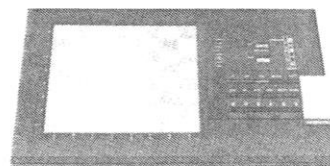
Das gleiche Programm wie der Advanced Star Chess. Zusätzlich großes Schachbrett und 2 LCD-Anzeigen, über die laufend alle wichtigen Info's abgerufen werden können. Bis zu 240 Züge können gespeichert werden.

Stromversorgung: Netz / Batterie
Schachbrettgröße: 30 x 30 cm

Art.-Nr. 415 — Kasparov Conquistador —

Der Schachcomputer für Einsteiger und gute Gelegenheitsspieler verfügt über einige Extras. 2 LCD-Anzeigen, dreifache Sofortantwort, d.h., während der Spieler überlegt, werden 3 Antwortzüge analysiert. Drohender Figurenverlust wird angezeigt. Das automatische Bewertungssystem analysiert die Spiele und bewertet Ihre Spielstärke. 17 Spielstufen ermöglichen vielfältige Einstellungsmöglichkeiten. Dreifarbige Leuchtdioden zeigen die jeweilige Spielsituation an. Der Programmumfang beträgt 16k. Der Langzeitspeicher behält die Spielsituation beim Abschalten des Gerätes.

Stromversorgung: Netz / Batterie
Schachbrettgröße: 22 x 22 cm



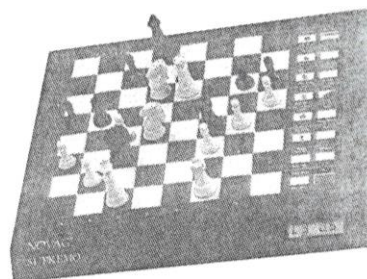
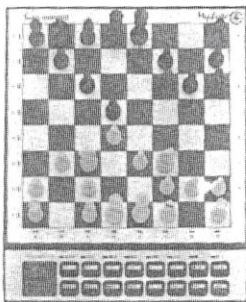
Schachcomputer Spezialverzand Monika Weitkus 1989

(Quelle: Spezialverzand Monika Weitkus – Hennef – 22.09.1989) (photo copyright © by <http://www.schaakcomputers.nl/>) (600 dpi)

Art.-Nr. 520 — Novag Supremo —

Ein Schachcomputer der Sonderklasse mit einem völlig neuen 32k-Programm. Der ideale Schachcomputer für gehobene Ansprüche. Im LCD werden eine Vielzahl von Informationen angezeigt. Der Novag-Drucker kann angeschlossen werden. Er hat eine Auto-play-Funktion und einen Speicherspeicher. Er kündigt ein Matt bis zu 8 Halbzügen an und gibt selbst bei aussichtsloser Position auf

Stromversorgung: Netz / Batterie
Schachbrettgröße: 20 x 20 cm



Art.-Nr. 115 — Mephisto Super Mondial —

Der Super Mondial mit Kunststoffgehäuse, Drucksensorbrett und 8 dreifarbigem Modulleuchten. 32 Spielstufen — Nebenlösungen — komplette Partie nachspielbar — Speicherspeicher — 2 LCD-Anzeigen — Modulerweiterung — Unterverwandlung und vieles mehr.

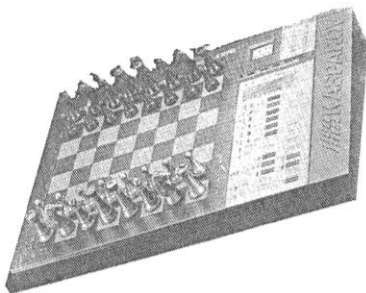
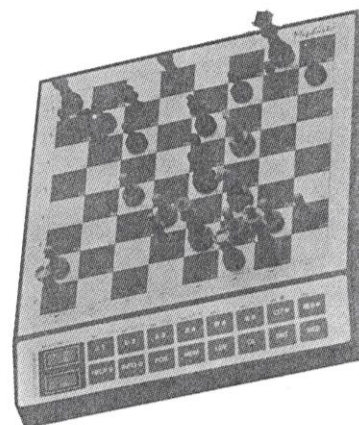
Stromversorgung: Netz / Batterie
Schachbrettgröße: 22 x 22 cm

Art.-Nr. 120 — Mephisto College —

Ein Schachcomputer mit Drucksensorbrett. Es besteht die Möglichkeit zum Erwerb des offiziellen Königdiploms des Deutschen Schachbundes. 40 Spielstufen ermöglichen Einstellungen für Anfänger und gute Turnierspieler. Von den ca. 500 Eröffnungsvarianten sind 64 im einzelnen beschrieben und können abgerufen werden. Ein zusätzliches Eröffnungsmodul mit bis zu 3000 Varianten ist im Lieferumfang enthalten.

Über die beiden LCD-Anzeigen sind die Stellungsbewertung, Rechentiefe, Hauptvariante u.ä. abrufbar. Der Stellungsspeicher speichert die Partie beim Abschalten des Gerätes. Im beil. Lehrbuch sind ca. 100 Übungsaufgaben beschrieben, die im Computer fest einprogrammiert sind. Ein Schachlehrer informiert den Spieler über Fehler und drohende Matts innerhalb von 5 Zügen. Der Programmspeicher umfaßt 32k plus 16k mit dem Eröffnungsmodul. Die Rechengeschwindigkeit beträgt 4 MHz. Ein Netzteil ist im Lieferumfang enthalten.

Stromversorgung: Netz / Batterie
Schachbrettgröße: 22 x 22 cm



Art.-Nr. 425 — Kasparov Turbo King —

Überragende Technologie in Verbindung mit einem superstarken Programm. Das 80k-Programm ist auf 144k ausbaufähig. Das Endspiel-Rom mit 32k ist erst der Anfang. 64 Spielstufen — zwei Eröffnungsbibliotheken — Speichermöglichkeiten von 64 Partien, Positionen, Stellungen, Eröffnungen. 2 LCD-Anzeigen mit Figurenabbildungen, dreifarbig LED's, Anzeige der Rechentiefe, Stellungsbewertung, Hauptvariante, wahlweise manuell oder automatisch. Zugumstellung in der Eröffnung wird erkannt. Die Eröffnungsbibliothek umfaßt 100.000 Eröffnungszüge. Bis zu 4.500 Eröffnungszüge können programmiert werden und werden in die bestehende Bibliothek automatisch mit einbezogen.

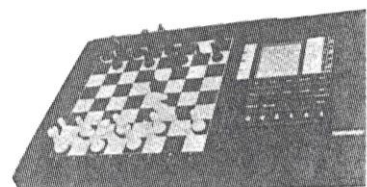
Stromversorgung: Netz / Batterie
Schachbrettgröße: 20 x 20 cm

Art.-Nr. 430 — Kasparov Simultano —

Eine Neuentwicklung aus dem Hause Saitek. Ein Schachcomputer mit Drucksensorbrett und als Besonderheit zusätzlich ein LCD-Schachbrett. Damit haben Sie die Möglichkeit bis zu 8 Partien simultan auf verschiedenen Spielstufen zu absolvieren. Auf dem LCD-Schachbrett können Sie die Hauptvariante verfolgen, während der Schachcomputer rechnet, oder ihn gegen sich selber spielen lassen.

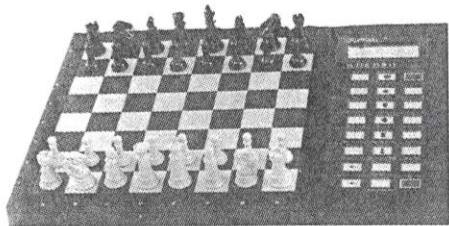
Das Programm umfaßt 64 kByte und ist bis 208k erweiterbar. Der 8-Bit-Microprozessor rechnet mit einer Geschwindigkeit von 5 MHz. 64 Spielstufen sowie eine riesige Eröffnungsbibliothek stehen zur Verfügung. Weitere Eröffnungszüge können vom Benutzer einprogrammiert werden. Das neuartige Bewertungssystem ermöglicht die Einschätzung der eigenen Spielstärke. Ein Langzeitspeicher speichert alle Partien und Informationen. Über die integrierte Punktmatrix Anzeige sind alle wichtigen und interessanten Daten abrufbar.

Stromversorgung: Netz / Batterie
Schachbrettgröße: 22 x 22 cm



Schachcomputer Spezialverwand Monika Weitkus 1989

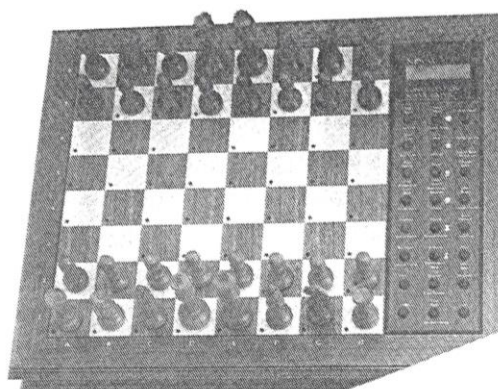
(Quelle: Spezialverwand Monika Weitkus – Hennef – 22.09.1989) (photo copyright © by <http://www.schaakcomputers.nl/>) (600 dpi)



Art.-Nr. 525 — Novag Super Forte —

Ein Schachcomputer der Meisterklasse mit neuem riesigen 96k-Programm. Die technische Ausstattung ist richtungsweisend. Ein umfangreiches Informations-LCD mit 16-stelliger Punktmatrixanzeige mit Anschluß für Drucker und PC sind weitere herausragende Merkmale. 64 Spielstufen — spezielle Gambitbibliothek — Spielstufe für weiß und schwarz individuell wählbar — automatische Spielanalyse für bis zu 10 Spielen mit Speicherung der Analyseergebnisse — Autoplay — Schachtrainerfunktion — Nebenlösungen — Mattankündigungen — Spielaufgabe — Spielspeicher — Mattführung mit Springer, Läufer — umfangreiche Informationsanzeige manuell oder automatisch und vieles mehr.

Stromversorgung: Netz / Batterie
Schachbrettgröße: 22,5 x 22,5 cm



Art.-Nr. 530 — Novag Super Expert —

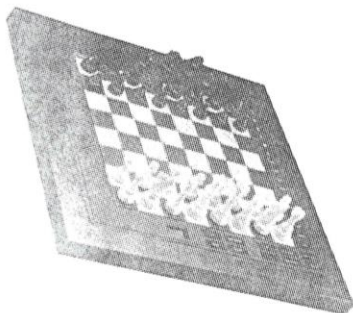
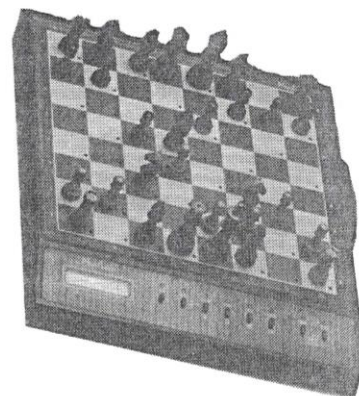
Ein Luxus-schachcomputer der Spitzenklasse. Ein ausgewogenes 96k-Programm mit Edelholzbrett und handgeschnitzten Holzfiguren. Das vollelektronische Schachbrett ist mit 64 Feld-LED's ausgestattet. Anschlüsse für Novag-Drucker und PC sind vorhanden. Die Ausstattung — Spielfeld mit Magnetsensoren — 5 MHz Taktfrequenz — 16-stellige Punktmatrixanzeige — 24 Bedienungstasten — Eröffnungsbibliothek mit 32.000 Halbzügen — zuschaltbare Turnier- und Gesamtbibliothek — 64 Spielstufen — Spielstufen mit beliebiger Zeit / Züge-Kombination — löst Matt bis in 16 Zügen — automatische Spielanalyse für bis zu 10 Partien mit Speicherung der Analyseergebnisse — umfangreiche Informationsanzeige — Schachtrainerfunktion zur Überprüfung einer gespielten Partie — Autoplay — Nebenlösungen abrufbar — Mattankündigung bis zu 7 Halbzügen — 19 Halbzüge max. Rechentiefe — eingebaute Schachuhr und vieles mehr

Stromversorgung: Netz / Batterie
Schachbrettgröße: 32 x 32 cm

Art.-Nr. 140 — Mephisto Academy —

Ein vollelektronisches Sensorbrett mit 64 Einzelfeldleuchten garantieren einfachste Bedienung. Eine 32-stellige Punktmatrixanzeige zeigt neben der Stellungsbewertung, Hauptvariante, Rechentiefe beim Eröffnungstraining, Alternativzüge und den Namen der Variante an. Ein eingebautes Elo-System ermöglicht die Errechnung der eigenen Elo-Werte. Die Spielstufen sind unbegrenzt individuell einstellbar. Spezielle Spielstufen für Schachtests und Eröffnungstraining. 8 verschiedene Spielstile sind anwählbar. Die Eröffnungsbibliothek umfaßt über 3000 Varianten und kann durch Zusatzmodule erweitert werden. Ein neuer Schachlehrer zeigt die jeweilige Verbesserung bzw. Verschlechterung gegenüber der Hauptvariante an. Der Programmspeicher umfaßt 48k, die Rechengeschwindigkeit 4,9 MHz. Ein Stellungspeicher speichert die Partie beim Abschalten des Gerätes.

Stromversorgung: Netz / Batterie
Schachbrettgröße: 26 x 26 cm



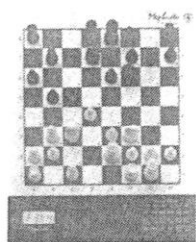
Art.-Nr. 435 — Kasparov Corona —

Der Kasparov Corona wird mit Echtholzrahmen und Echtholzfiguren geliefert. Die Magnetsensoren und 64 Leuchtdioden ermöglichen eine problemlose Bedienung. Das neue Blitz-Brett registriert auch schnell ausgeführte Schlagzüge. Die Eröffnungsbibliothek von 100.000 Halbzügen kann vom Spieler noch erweitert werden. Zugumstellungen werden erkannt. Das 64k-Programm ist auf 144k aufrüstbar. Derzeit erhältlich das Endspiel-Rom mit 32k-Programmfumfang. Die Rechengeschwindigkeit beträgt 6 MHz. Im LCD-Display sind alle wichtigen Informationen abrufbar bzw. werden automatisch angezeigt. 64 Spielstufen sind vorhanden, sowie die Möglichkeit bis zu 64 Partien abzuspeichern.

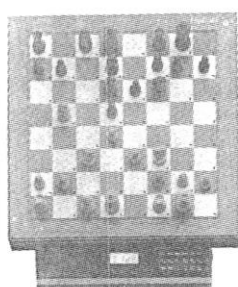
Stromversorgung: Netz / Batterie
Schachbrettgröße: 25 x 25 cm

Schachcomputer Spezialverzand Monika Weitkus 1989

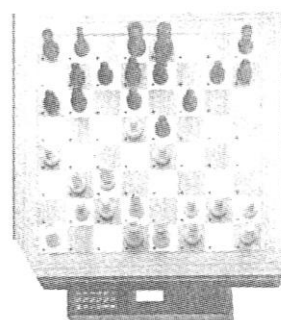
(Quelle: Spezialverzand Monika Weitkus – Hennef – 22.09.1989) (photo copyright © by <http://www.schaakcomputers.nl/>) (600 dpi)



Art.-Nr. 130
— Mephisto Modular IV —



Art.-Nr. 135
— Mephisto Exclusive IV —



Art.-Nr. 145
— Mephisto München IV —

Drei Geräte in verschiedenen Ausführungen. Der Modular in einem Kunststoffgehäuse. Der Exclusive mit Holzgehäuse. Der München ebenfalls Holzgehäuse in Turniergröße. Alle drei Schachcomputer sind mit dem neuen MM IV Modul ausgestattet. 18 Spielstufen, davon 8 spezielle Blitzstufen mit rückwärts laufenden Uhren stehen zur Verfügung. Ein eingebauter Schachlehrer warnt vor Fehlern und nennt Verbesserungsvorschläge. Zusätzliche Module können eingesetzt werden. Bereits lieferbar das **Eröffnungsmodul HG 440** mit 3.000 Eröffnungsvarianten (Art.-Nr. 170). Hauptvariante, Stellungsbewertung, verbrauchte Zeit und Rechentiefe werden abwechselnd angezeigt. Durch Modulwechsel sind Sie immer auf dem neuesten Stand. Besonders im positionellen Spiel einer der Stärksten.

Stromversorgung: Netz / Batterie
Schachbrettgröße: 24 x 24 cm

Stromversorgung: Netz / Batterie
Schachbrettgröße: 32 x 32 cm

Stromversorgung: Netz
Schachbrettgröße: 40 x 40 cm

Schachcomputerweltmeister 1988

MEPHISTO Almeria

Art.-Nr. 185
— Mephisto Modular Almeria —

Art.-Nr. 190
— Mephisto Exclusive Almeria —

Art.-Nr. 195 und 200
— Mephisto München Almeria —
16 und 32 Bit

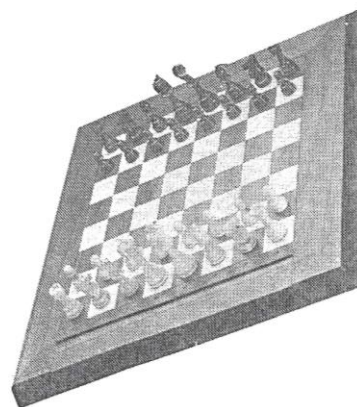
Zukunftswesend in Spielstärke, Bedienungskomfort und Ausstattung. Das MEPHISTO Almeria-Programm ist nicht einfach eine Weiterentwicklung des ROMA-Programmes, das MEPHISTO 1987 zum vierten Mal in Folge den Weltmeistertitel der Microcomputer sicherte, sondern ein völlig neuartiges zukunftsweisendes Schachprogramm. Eine stark verbesserte Programmstruktur bewirkt im Vergleich zum ROMA-Programm eine wesentliche Steigerung der Rechenleistung. Das Spielverhalten ist durch eine drastische Erhöhung der taktischen Schlagkraft deutlich aktiver, weitere Verbesserungen wurden im Bereich des Mittelspiels (u.a. Behandlung der Läufer im Einklang mit der Bauernstruktur, Königsangriffe) sowie im Endspiel (durch Verwendung von *hash tables* ergibt sich eine Steigerung der Rechengeschwindigkeit bis zum Faktor 100) verwirklicht. Die Eröffnungsbibliothek wurde im Umfang um über 20% erweitert, neue Systeme wurden in das Repertoire übernommen. Beliebig programmierbare Blitz- und Turnierstufen, außerdem je 10 fest programmierte Turnier-, Blitz-, Handicap- und Anfängerstufen, 31 Analysestufen, löst Mattprobleme bis zu 16 Zügen. Die Rechentiefe beträgt max. 31 Halbzüge „Bruce Force“ und 40 Halbzüge „selektiv“. Die Eröffnungsbibliothek umfasst ca. 7.000 Varianten mit über 60.000 Halbzügen. Das Display wurde wesentlich verbessert und durch eine 32-stellige Punktmatrixanzeige ersetzt. Eingabe von Zugfolgen (Monitor-Modus), komplette Partie rück- und vorspielbar. Zugvorschläge und Anzeige der Hauptvariante bis zu 8 Halbzüge, Anzeige der Rechentiefe, Stellungsbewertung in Bauerneinheiten, Mattankündigung, Vier-Zeiten-Schachuhr, Blitzschachuhr (*count down*-Modus), Zuzähler, Brettdrehfunktion, sehr einfache Eingabe und Veränderung von Stellungen, Schachlehrer, Stellungsspeicher, frei programmierbarer Speicher (*permanent memory*) für eigene Eröffnungen (2.000 Halbzüge) und 12 komplette Partien, verschiedene Spielstile wählbar. Ein völlig neuartiges dialoggesteuertes Menüsystem mit Cursor-Bedienung ermöglicht es, alle Funktionen auf einfachste Weise abzurufen (nur noch 6 Tasten!). Sie wählen die Funktion, die Sie in der Anzeige sehen; das Erlernen verwirrender Tastenkombinationen ist erstmals nicht mehr notwendig. Alle Anzeigen wahlweise in Englisch oder Deutsch (vom Benutzer wählbar). Programm, Rechner und Sensorbretter austauschbar. Das Almeria Modul-Set ist mit 16 Bit und 32 Bit Microprozessor erhältlich und ist in alle Modular, Exclusive und München Schachcomputerbretter einsetzbar.

Art.-Nr. 445 — Kasparov Galileo —

Elegantes, in Deutschland gefertigtes Edelholzschachbrett mit handgefertigten Holzfiguren. Die Spielfelder sind mit Magnetsensoren ausgestattet. Einfachste Bedienung. Neue Spiele werden automatisch erkannt. Wenn Sie Züge zurücknehmen wollen, führen Sie diese einfach aus. 32 Spielstufen sind vorhanden. Dreifarbige LED's zeigen den Modus an. Grün für normales Spiel, gelb für Analyse und rot für Zugzurücknahme und Positionsmodus. Sie haben 383 Speicherplätze, in den komplette Partien, Eröffnungen, Positionen u.a. abgelegt und archiviert werden können. Galileo ist an jedem Heim- und PC anschließbar.

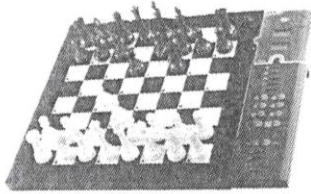
Durch Module ist der Galileo bis auf max. 144k aufrüstbar. Derzeit bereits lieferbar Maestro B (6 MHz) und Analyst (6 und 8 MHz). Die Analyst-Module verfügen über ein Display, das mit einer Punktmatrixanzeige alle erforderlichen Informationen liefert. Zusätzlich ist das Endspiel-Rom für die Module lieferbar. Damit wird das Endspiel nochmals um 32k erweitert. Der Speicherspeicher speichert alle Daten mit einem Satz Batterien bis zu 2 Jahren. Das neue „Blitz-Brett“ ermöglicht endlich das schnelle Setzen und Schlagen von Figuren in Kasparov-Manier.

Stromversorgung: Netz / Batterie
Schachbrettgröße: 32 x 32 cm



Schachcomputer Spezialverzand Monika Weitkus 1989

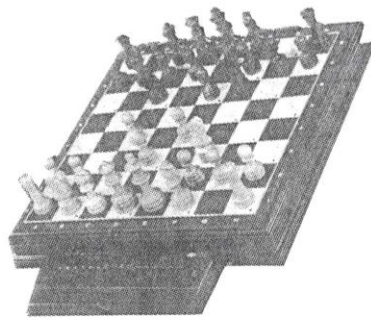
(Quelle: Spezialverzand Monika Weitkus – Hennef – 22.09.1989) (photo copyright © by <http://www.schaakcomputers.nl/>) (600 dpi)



Art.-Nr. 610
— CXG Dominator —

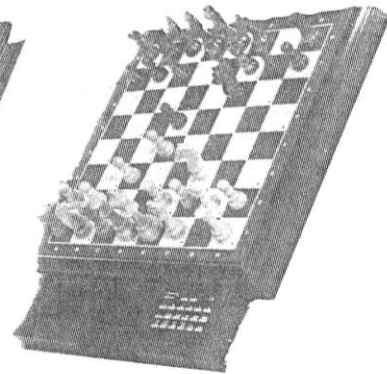
Drei Schachcomputer mit identischem Programm. Der Dominator aus Kunststoff mit Drucksensoren. Der Commander und der Sphinx Plus mit Echtholzschachbrett, Holzfiguren und Magnetsensoren. 54 Spielstufen beinhalten alle erforderlichen Zeiteinstellungen. Schach, Matt und Remis werden angezeigt. In den beiden LCD-Anzeigen erscheint die Hauptvariante, Rechentiefe, Zugszähler u.a. Info's. Mit der Replay-Taste können Sie die gesamte Partie nachspielen. Die programmierbare Eröffnungsbibliothek ermöglicht noch 1.000 Zugeingaben oder das Abspeichern von bis zu 64 Schachpartien.

Stromversorgung: Netz / Batterie
Schachbrettgröße: 22 x 22 cm



Art.-Nr. 615
— CXG Commander —

Stromversorgung: Netz / Batterie
Schachbrettgröße: 29 x 29 cm



Art.-Nr. 620
— CXG Sphinx 50 Plus —

Stromversorgung: Netz / Batterie
Schachbrettgröße: 40 x 40 cm



Art.-Nr. 315 — Fidelity Mach II —

Der 68.000 16-Bit-Microprozessor mit 12 MHz Taktfrequenz bewirkt eine extreme Schnelligkeit. Durch sogenannte Hash Tables wird eine Verdoppelung bis Vervielfachung der Microprozessor-Geschwindigkeit erreicht. Im Display können die Informationen angewählt werden, die Sie sehen möchten. Das Drucksensorspielfeld ist mit 64 Leuchtdioden ausgestattet. 12 Spielstufen stehen zur Verfügung.

Stromversorgung: Netz / Batterie
Schachbrettgröße: 20 x 20 cm

Sehr verehrter Kunde, lieber Schachfreund,

mit unserem umfangreichen Prospekt haben wir Sie mit allen wesentlichen Details der angebotenen Schachcomputer vertraut gemacht. Auf der Rückseite dieses Prospektes finden Sie noch eine tabellarische Zusammenstellung, die Ihnen eine übersichtlichere Vergleichsmöglichkeit der einzelnen Schachcomputer ermöglicht.

Sie werden sicher festgestellt haben, daß unsere Angebotspalette Geräte vom Einsteiger bis zum Spitzenpieler umfaßt, so daß auch für Sie der richtige Schachcomputer dabei ist. Wenn Sie noch Fragen zu einzelnen Schachcomputern oder Zubehör haben, stehen wir Ihnen für ein Beratungsgespräch gerne zur Verfügung. Sollte unser Büro nicht besetzt sein, sprechen Sie Ihren Wunsch, Namen und Tel.-Nr. auf das Tonband unseres automatischen Telefondienstes. Wir rufen Sie schnellstens zurück.

Für Bestellungen verwenden Sie bitte die beiliegende Bestellkarte oder rufen Sie uns einfach an.

Wir gewähren auf Kasparov-Schachcomputer 1 Jahr, auf alle übrigen Schachcomputer 1/2 Jahr Garantie.

Wir hoffen, daß unser Angebot Ihnen zusagt, und werden Sie durch schnellstmögliche Lieferung von einwandfreien Erzeugnissen zufrieden stellen.

Über Ihren geschätzten Auftrag würden wir uns freuen und verbleiben

mit freundlichen Grüßen

M. Weitkus
(Schachcomputerversand)

Schachcomputer Spezialverwand Monika Weitkus 1989

(Quelle: Spezialverwand Monika Weitkus – Hennef – 22.09.1989) (photo copyright © by <http://www.schaakcomputers.nl/>) (600 dpi)

	Solo	V.I.P.	Plus	Cavalier	Mobil	Advanced Star Chess	Mark 12	Alto	Schachschule	Primo	Astral	Super Enterprise	Conquistador	Supremo	Super Mondial	College	Turbo King
Artikel-Nr.	500	510	400	405	155	600	410	505	105	515	420	605	415	520	115	120	425
Programmgröße	2K	16K	5K	16K	32K	16K	5K	4K	16K	16K	16K	16K	16K	32K	32K	48K	80K
Taktfrequenz in MHz	8	8	0,6	8	5	4	0,6	8	8	8	4	4	4	8	4	4	5
Spielstufen gesamt	8	48	8	17	18	44	8	24	50	44	17	44	17	48	32	40	64
Turnierstufen	1	8			1	8		2		8		8		8	8	1	8
LCD-Anzeige	X	X			X					X		X	X	X	X	X	X
Zugeingabe	Taste	Taste	Druck	Druck	Taste	Druck	Druck	Druck	Druck	Druck	Druck	Druck	Druck	Druck	Druck	Druck	Druck
Eingabe v. Stellungen	X	X		X	X	X		X	X	X	X	X	X	X	X	X	X
Stellungskontrolle	X	X	X	X	X	X	X	X	X	X	X	X	X	X	X	X	X
Löst Matt bis max.	3	8		6	8	10		4	6	8	10	10	10	8	8	8	10
Zufallsgenerator	X	X		X	X	X		X		X	X	X	X	X	X	X	X
Spielspeicher	X	X	X	X		X	X	X	X	X	X	X	X	X	X	X	X
Autoplay		X			X					X				X			
Mattankündigungen		X			X	X				X		X		X	X	X	X
Anz. der Rechentiefe		X			X	X			X	X		X		X	X	X	X
Schiedsrichterfunktion		X	X	X	X	X	X		X	X	X	X	X	X	X	X	X
Macht Zugvorschläge	X	X	X	X	X	X	X	X	X	X	X	X	X	X	X	X	X
Anz. d. Stellungsbew.		X		X	X	X				X		X		X	X	X	X
Eingeb. Schachuhr		X			X	X				X		X		X	X	X	X
Maße in cm ca.	11,7 x 5,6	14 x 7,5	17,2 x 13,5	17,2 x 13,5	23,5 x 10	18 x 11	29 x 23,7	27,3 x 28	23 x 29	27,3 x 30	31,3 x 31,3	41 x 31,5	42 x 28	27,3 x 30	25,5 x 31,5	25,5 x 31,5	27 x 24,3

	Simultano	Super Forte	Super Expert	Academy	Corona	Modular IV	Exclusive IV	München IV	Modular Almeria	Exclusive Almeria	München Almeria 16 Bit	München Almeria 32 Bit	Galileo	Dominator	Commander	Sphinx 50 Plus	Mach II
Artikel-Nr.	430	525	530	140	435	130	135	145	185	190	195	200	445	610	615	620	315
Programmgröße	80K	96K	96K	48K	80K	32K	32K	32K	128K	128K	128K	128K	40K	32K	32K	32K	64K
Taktfrequenz in MHz	5	5	5	5	6	5	5	5	12	12	12	12	4-8	4	4	4	12
Spielstufen gesamt	64	64	65	bel.	64	18	18	18	bel.	bel.	bel.	bel.	32	54	54	54	12
Turnierstufen	8	15	15	bel.	8	1	1	1	10	10	10	10	5	8	8	8	1
LCD-Anzeige	X	X	X	X	X	X	X	X	X	X	X	X		X	X	X	X
Zugeingabe	Druck	Druck	Magn.	Magn.	Magn.	Magn.	Magn.	Magn.	Magn.	Magn.	Magn.	Magn.	Magn.	Druck	Magn.	Magn.	Druck
Eingabe v. Stellungen	X	X	X	X	X	X	X	X	X	X	X	X	X	X	X	X	X
Stellungskontrolle	X	X	X	X	X	X	X	X	X	X	X	X	X	X	X	X	X
Löst Matt bis max.	10	14	14	8	8	8	8	8	16	16	16	16	20	10	10	10	8
Zufallsgenerator	X	X	X	X	X	X	X	X	X	X	X	X	X	X	X	X	X
Spielspeicher	X	X	X	X	X				X	X	X	X	X	X	X	X	
Autoplay	X	X	X			X	X	X	X	X	X	X		X	X	X	
Mattankündigungen	X	X	X	X	X	X	X	X	X	X	X	X	X	X	X	X	X
Anz. der Rechentiefe	X	X	X	X	X	X	X	X	X	X	X	X	X	X	X	X	X
Schiedsrichterfunktion	X	X	X	X	X	X	X	X	X	X	X	X	X	X	X	X	X
Macht Zugvorschläge	X	X	X	X	X	X	X	X	X	X	X	X	X	X	X	X	X
Anz. d. Stellungsbew.	X	X	X	X	X	X	X	X	X	X	X	X	X	X	X	X	X
Eingeb. Schachuhr	X	X	X	X	X	X	X	X	X	X	X	X	X	X	X	X	X
Maße in cm ca.	42 x 28	37 x 26,5	47,5 x 40	31,5 x 37	39 x 39	30 x 35	41 x 41	50 x 50	30 x 35	41 x 41	50 x 50	50 x 50	52 x 52	32 x 25	40 x 40	48,5 x 48,5	26 x 28

Schachcomputer Spezialverzand Monika Weitkus 1989

(Quelle: Spezialverzand Monika Weitkus – Hennef – 22.09.1989) (photo copyright © by <http://www.schaacomputers.nl/>) (600 dpi)

Preislis

gültig ab 22.09.89

<u>Art. Nr.</u>	<u>Hegener und Glaser</u>	<u>Unser Preis</u>
105	Mephisto Schachschule (incl. Netzteil)	230,-
110	Mephisto Super Mondial -----	460,-
120	Mephisto College (incl. Netzteil) ----	558,-
121	Mephisto Modular Polgar -----	925,-
122	Mephisto Exclusive Polgar -----	1.125,-
123	Mephisto München Polgar -----	1.625,-
125	Mephisto Monte Carlo -----	598,- Sonderpreis
130	Mephisto Modular IV -----	748,-
135	Mephisto Exclusive IV -----	930,-
140	Mephisto Academy (incl. Netzteil) ----	930,-
145	Mephisto München IV -----	1.395,-
147	Mephisto Modular Roma II -----	1.395,-
148	Mephisto Exclusive Roma II -----	1.580,-
149	Mephisto München Roma II -----	2.098,-
150	Netzteil für Mephisto 8 Bit Computer -	35,-
155	Mephisto Mobil mit MM IV-Modul -----	588,-
160	Mephisto LCD-Aufsatz f.MM IV u. RomaII	190,-
165	Austauschmodul MM IV -----	398,- Sonderpreis
170	Eröffnungsmodul HG 440 für MM IV ----	275,-
173	Austauschmodul Roma II 16 Bit -----	929,-
174	Austauschmodulset Polgar -----	550,-
175	Bereitschaftskoffer für Modular -----	110,-
180	Bereitschaftskoffer für Exclusive ----	140,-
185	Mephisto Modular Porto Rose 16 Bit -	2.600,-
190	Mephisto Exclusive Porto Rose 16 Bit -	2.790,-
195	Mephisto München Porto Rose 16 Bit -	3.250,-
198	Mephisto Exclusive Porto Rose 32 Bit -	3.800,-
200	Mephisto München Porto Rose 32 Bit -	4.270,-
205	Modulset Porto Rose für Modular, Exclusive, München --16 Bit -	2.230,-
210	Modulset wie vor -----32 Bit -	3.250,-
215	Netzteil für Porto Rose Computer ----	95,-
<u>Fidelity Electronics</u>		
305	Designer 2100 Display -----	470,-
310	Master 2325 (Mach IV) -----	3.750,-
320	Mach III -----	1.180,- Sonderpreis
325	Designer Master 2265 (MachIII Progr.)-	930,-
330	Netzteil für Fidelity-----	18,-
335	Elite Avantgarde (Version 2) -----	2.298,-
340	Elite Avantgarde (Version 6) -----	5.140,-
345	Elite Avantgarde (Version 9) -----	12.070,-
350	Aufrüstsatz (Version 2) -----	1.290,-
355	Aufrüstsatz (Version 6) -----	4.080,-
<u>CXG Sphinx Schachcomputer</u>		
600	Star Chess Advanced -----	190,-
605	Super Enterprise -----	295,-
610	Dominator (incl. Netzteil) -----	430,-
615	Commander (incl. Netzteil) -----	740,-
620	Sphinx 40 (incl. Netzteil) -----	860,-
630	Chess Card -----	75,-
635	Netzteil für CXG Schachcomputer -----	18,-
<u>Verschiedenes</u>		
700	Steckbriefe (ausführl. Beschreibung von derzeit 24 Schachcomp. mit 77 Notationen (alle weiteren kostenlos)	10,-

Schachcomputer Spezialversand Monika Weitkus 1989(Quelle: Spezialversand Monika Weitkus - Hennef - 22.09.1989) (photo copyright © by <http://www.schaakcomputers.nl/>) (600 dpi)

NEU

CHESSE BASE

für Atari 520+, 1040 ST und MS DOS, bitte Unterlagen anfordern

<u>Art. Nr.</u>	<u>Saitek Kasparov Computer</u>	<u>Unser Preis</u>
420	Astral -----	278,-
425	Turbo King -----	465,-
430	Simultano -----	555,-
435	Corona -----	745,-
440	Netzteil für Saitek Schachcomputer --	35,-
445	Galileo (incl. Netzteil) -----	738,-
450	Renaissance (incl. Netzteil) -----	1.110,-
	Module für Galileo u. Renaissance	
455	Maestro D 6 Mhz -----	270,-
457	Maestro D 10 Mhz -----	560,-
460	Analyst D 6 Mhz -----	370,-
465	Analyst D 8 Mhz incl. Endspiel-Rom	560,-
466	Aufrüstsatz Analyst 6 (B/C auf D) -	170,-
467	Aufrüstsatz Analyst 8 (B/C auf D) -	190,-
470	Endspiel-Rom f. Maestro/Analyst 6Mhz	
	Turbo King/Corona/Simultano -----	90,-
	Novag Schachcomputer	
500	Solo -----	58,-
510	Super V.I.P. -----	298,-
515	Primo -----	278,-
525	Super Forte B 5-Mhz (incl. Netzteil)-	835,-
527	Super Forte B 6 Mhz (incl. Netzteil)-	910,-
532	Super Expert B 6 Mhz (incl. Netzteil)-	1.498,-
535	Netzteil für Novag Schachcomputer ----	29,-
540	Drucker für Super Forte/Super Expert -	265,-

Unsere Preise verstehen sich incl. Transportversicherung, Mwst und Lieferung frei Haus ab 500,-DM Auftragswert. **Abholung nur nach Terminvereinbarung.** Erfüllungsort ist Hennef. Die Preise sind freibleibend. Auf Saitek erhalten Sie 1 Jahr, auf alle übrigen Geräte 1/2-Jahr Garantie.

G e l e g e n h e i t s m a r k t

=====

Die Angebote sind unverbindlich. Eine feste Lieferzusage kann nicht gegeben werden. Da laufend neue Geräte hinzukommen, empfehlen wir vor einer Bestellung anzurufen. Alle Schachcomputer werden, soweit anschießbar, mit Netzteil geliefert.

**Sie erhalten auf alle Gebraucht- und Vorführgeräte
1/2 Jahr Garantie**

Saitek Leonardo -----	450,-
Mephisto Mirage -----	190,-
Mephisto Modul MM II -----	130,-
Eröffnungsmodul HG 440 -----	200,-
Mephisto Super Mondial -----	300,-
Mephisto Exclusive IV -----	700,-
Mephisto Exclusive II -----	580,-
Saitek Corona -----	600,-
Saitek Maestro-Modul A 4 Mhz -----	80,-
Saitek Maestro-Modul B 6 Mhz -----	200,-
Fidelity Elite Privat -----	580,-
Fidelity Mach II a -----	550,-
Fidelity Mach II c -----	598,-
Novag Super Forte B mit Drucker -----	750,-
Mephisto MM IV Modul -----	250,-
Mephisto I -----	120,-
Novag Super Expert 6 Mhz -----	850,-
Saitek Simultano -----	350,-

Schachcomputer Spezialverwand Monika Weitkus 1989

(Quelle: Spezialverwand Monika Weitkus - Hennef - 22.09.1989) (photo copyright © by <http://www.schaakcomputers.nl/>) (600 dpi)



Monika Weitkus

Monika Weitkus · Sternaler Weg 10 · 5202 Hennes 41

Telefon 02248 / 3891

T E S T Ergebnis

Eröffnungen

Spiel Nr.

1	Sizilianisch	28	Englisch
2.	Damengambit	29	Russische V.
3	Damenindisch	30	Russische V.
4	Damengambit	31	Zuckertort
5	Caro Kann	32	Holländisch
6	Läuferspiel	33	Nimzowitsch Indisch
7	Damengambit	34	Englisch
8	Sizilianisch	35	Französisch
9	Königsindisch	36	Sizilianisch
10	Läuferspiel	37	Englisch
11	Damengambit	38	Damengambit
12	Reti	39	Spanisch
13	Caro Kann	40	Englisch
14	Königsindisch	41	Nimzowitsch Indisch
15	Damengambit	42	Caro Kann
16	Nimzowitsch Indisch	43	Englisch
17	Caro Kann	44	Holländisch
18		45	Reti
19	Damengambit	46	Spanisch
20	Königsindisch	47	Französisch
21	Russische V.	48	Englisch
22	Englisch	49	Französisch
23	Damengambit	50	Königsindisch
24	Sizilianisch	51	Caro Kann
25	Damenindisch	52	Englisch
26	Sizilianisch	53	Caro Kann
27	Damenbauernspiel	54	Englisch

Zusammenfassung

Almeria 16 Bit	-	Mach III	13	:	11
Almeria 16 Bit	-	Dominator	1,5	:	0,5
College	-	Simultano	4,5	:	1,5
College	-	Designer	3,5	:	0,5
College	-	Super Forte	2	:	4
Dominator	-	Simultano	1	:	3
Academy	-	Mach III	2	:	2
Academy	-	Super Forte	3	:	1

Bei den Partien die nicht bis zum Matt gespielt wurden, hat der Computer aufgegeben.

Der Preis von 6,00 DM wird bei der Bestellung eines Schachcomputers verrechnet.

Schachcomputer Spezialverzend Monika Weitkus 1989

(Quelle: Spezialverzend Monika Weitkus – Hennef – 22.09.1989) (photo copyright © by <http://www.schaakcomputers.nl/>) (600 dpi)

NB: Bij Monika Weitkus was destijds voor DM 10,00 een overzicht te bestellen met 77 partijnotaties van maar liefst 24 schaakcomputers. Deze partijen heb ik in bezit maar is lastig in een goede kwaliteit te reproduceren. Vandaar dat ik alleen de onderlinge uitslagen laat zien.