

Fidelity beim US-Open 1987

Das US-Open 1987 wurde wie üblich mit 12 Runden nach Schweizer-System ausgetragen; wie jedes Jahr nahm FIDELITY auch diesmal mit mehreren Schachcomputern teil. Nach 3 Runden und 24 gespielten Partien sah sich FIDELITY aber leider gezwungen, seine Geräte zurückzuziehen und aus dem laufenden Turnier auszuschneiden.

Es spielten 8 Geräte der FIDELITY-Neuentwicklung **EXCEL 68.000** (in leicht modifizierter Form). Nach 24 gespielten Partien wurden lediglich 8,5 Punkte gegen einen Schnitt von 2057 USCF-Elo erzielt. Dies ergibt ein Performance Rating von nur **1940 USCF-Elo** (= ca. 1800 FIDE-ELo). Da aber das Vorgängermodell **PAR EXCELLENCE** bereits eine offizielle Bewertung von **2100 USCF-Punkten** besitzt, liegt es auf der Hand, daß hier etwas nicht stimmen kann.

Und in der Tat wurde der Rückzug von seiten der FIDELITY-Firmenleitung durch festgestellte Programmfehler begründet.

Für FIDELITY DEUTSCHLAND bedeutet das, daß wir das neue 16-Bit-Programm vorerst nicht dem Handel anbieten werden, so lange nicht gewährleistet ist, daß keine Software-Mängel vorhanden sind, und mindestens die Spielstärke des **PAR EXCELLENCE** erreicht wird. Weiter im Angebot (solange Vorrat reicht) bleibt aber der spielstarke und besonders preiswerte Renner **FIDELITY EXCELLENCE!**

SCHACHCOMPUTER - SONDERANGEBOTE mit HCC - Niedrigpreisgarantie

Fidelity Excellence (Nur noch wenige Preis-Leistungs-Monster auf Lager !)	jetzt nur noch DM 298,--
Fidelity Par Excellence (Testsieger DM Heft 05/87)	jetzt nur noch DM 555,--
SciSys Leonardo mit Maestro-Modul (Bei uns sofort lieferbar !!)	jetzt nur noch DM 848,--
Fidelity Avantgarde (Letztes Vorführgerät)	jetzt nur noch DM 1398,--

Greifen Sie rasch zu ! Alle Angebote nur gültig, solange Vorrat reicht.

NEU: MEPHISTO ROMA (16 Bit / 32 Bit)
- Der neue Weltmeister 1987 -
der beste Schachcomputer den es je gab !



HOBBY COMPUTER CENTRALE
Ossi Weiner Vertriebs GmbH
Barerstr. 67 • 8000 München 40
Tel. (089) 2720797 / 2717284

Fidelity beim US-Open 1987

(Quelle: <https://rochadeeuropa.com/> - September 1987) (photo copyright © by <http://www.schaakcomputers.nl/>) (600 dpi)



FIDELITY DEUTSCHLAND

DIE NEUEN PREIS-LEISTUNGS-MONSTER

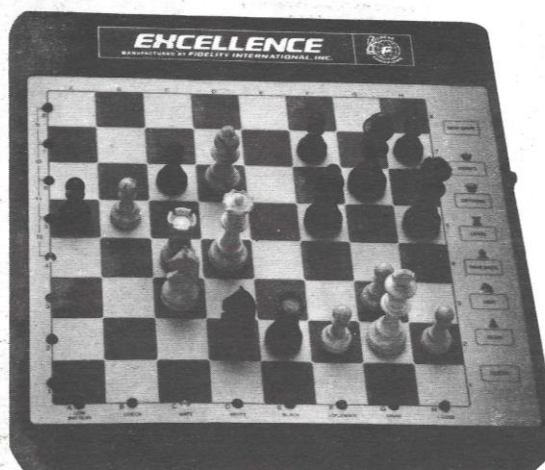
Noch nie gab es soviel Spielstärke für Ihr Geld!

FIDELITY EXCELLENCE

Mit Sensorbrett und 12 Spielstufen.
Über 100 Stunden Batteriebetrieb
durch modernste CMOS-Technik.
Spielt enorm schnell und stark wie
bisher nur doppelt so teure Geräte!

DM -Test, Heft 05/1987

Bestes Preis-Leistungs-Verhältnis
aller getesteten Geräte!



NEU:

FIDELITY EXCEL 68.000

16 Bit-Microprozessor, 33 Spielstufen, Digitalanzeige, 64 Feld-LEDs
Spielstärke etwa wie *Par Excellence* (nach amerikanischen Angaben)



FIDELITY PAR EXCELLENCE

Mit Sensorbrett und 12 Spielstufen. Riesige
Eröffnungsbibliothek mit 16.000 Positionen und
vorwählbaren Varianten.

Das bekannte, superschnelle MOBILE-
MASTER-Programm wurde von der US-Schach-
föderation offiziell mit **2.100 Elo-Punkten** bewert-
et, eine Spielstärke, die niemals zuvor von
einem 8-Bit-Schachcomputer erreicht wurde.

DM -Test, Heft 05/1987

Höchste Spielstärke – Kennziffer
aller getesteten Geräte!

FIDELITY DEUTSCHLAND

Postfach 400 863, 8000 München 40, Tel. 0 89 / 271 48 23

(Quelle: <https://rochadeeuropa.com/> – September 1987) (photo copyright © by <http://www.schaakcomputers.nl/>) (600 dpi)

Related: http://www.schaakcomputers.nl/hein_veldhuis/database/files/05-1987,%20DM%20Verbrauchermagazin,%20Hans-Peter%20Ketterling,%202014%20Schachcomputer%20im%20Test.pdf