



Europa's Nr.1 für
SCHACHCOMPUTER

PREISKNÜLLER aus unserem grossen **GELEGENHEITSMARKT**:

SONDERANGEBOTE

Saitek Turbo King	statt	DM 498,-	jetzt nur	DM 398,-
Saitek Stratos	statt	DM 698,-	jetzt nur	DM 498,-
Modul Analyst 6 MHz	statt	DM 398,-	jetzt nur	DM 298,-
Chess Master (Holzbrett)	statt	DM 348,-	jetzt nur	DM 298,-
Mephisto Merlin 4K	statt	DM 198,-	jetzt nur	DM 148,-
Mephisto Merlin 16K	statt	DM 248,-	jetzt nur	DM 198,-

VORFÜHRGERÄTE

(mit 6 Monaten Garantie):

Novag Superforte	statt	DM 898,-	jetzt nur	DM 798,-
Fidelity Excel 68.000	statt	DM 848,-	jetzt nur	DM 498,-
Mephisto Modular MM I	statt	DM 798,-	jetzt nur	DM 448,-
Mephisto Supermondial	statt	DM 498,-	jetzt nur	DM 398,-
Mephisto Modul MM I	statt	DM 398,-	jetzt nur	DM 99,-
Mephisto Modul MM II	statt	DM 398,-	jetzt nur	DM 148,-
Mephisto Monaco	statt	DM 198,-	jetzt nur	DM 120,-
Exclusive Roma (16 Bit)	statt	DM 2998,-	jetzt nur	DM 2398,-
München Roma (16 Bit)	statt	DM 3498,-	jetzt nur	DM 2798,-

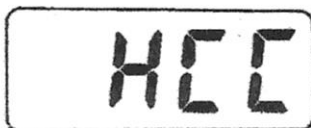
GEBRAUCHTGERÄTE

(zum Teil im Kundenauftrag):

Mephisto II	statt	DM 498,-	jetzt nur	DM 148,-
Mephisto Modular MM I	statt	DM 798,-	jetzt nur	DM 398,-
Sargon 2,5	statt	DM 998,-	jetzt nur	DM 148,-
Conchess Ambassador	statt	DM 798,-	jetzt nur	DM 298,-
Chess Partner 4000	statt	DM 198,-	jetzt nur	DM 99,-

Weitere Sonderangebote auf telefonische Anfrage.
Greifen Sie zu! Alle Angebote gültig, solange Vorrat reicht.

Bitte beachten:
BETRIEBSURLAUB 01.- 31.08.1988



HOBBY COMPUTER CENTRALE
Ossi Weiner Vertriebs GmbH
Barerstr.67 • 8000 München 40
Tel. (089) 2720797 / 2717284



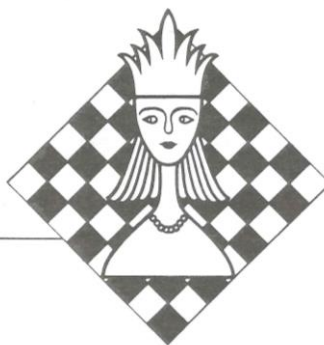
Schach

COMPUTERVERSAND

CXG / KASPAROV (Saitek)
FIDELITY / MEPHISTO / NOVAG

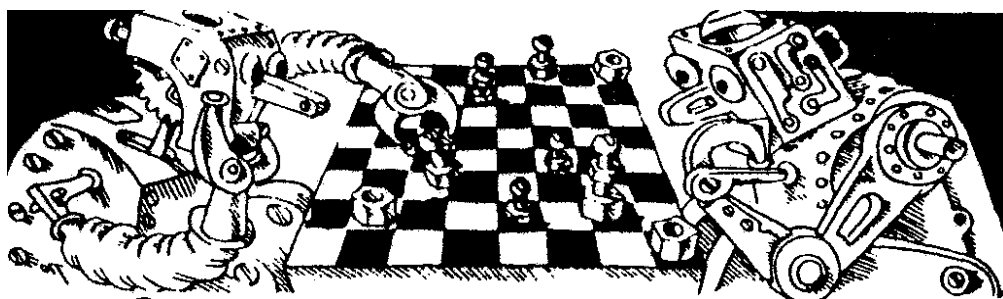
Unterlagen kostenlos

E. NIGGEMANN



Ahornweg 57, 5000 Köln 90 (Porz) ☎ 02203 23030.
Computerstudio ab **1. August 1988** geöffnet (Voranmeldung erbeten)

”Donnerstags geschlossen”



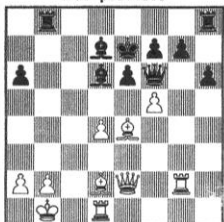
COMPUTERSCHACH

Stellung 93
Alexandria - Tschiburdanidse
Tiflis 1981



Weiß am Zug

Stellung 94
Portisch - Florian
Budapest 1955



Schwarz am Zug

Stellung 95
Popow - Anjelow
Fernpartie 1961



Weiß am Zug

Stellung 96
Euwe - Nestler
Dubrownik 1950



Weiß am Zug



Lösungen:

Computer und Kombinationen (24)

von N. H. Yazgac

Die Kombination ist das Herz des Schachspiels/ A. Aljechin
Die Diagrammstellung Nr. 93 ist wieder ein Beispiel dafür, wie
im praktischen Spiel Angelegenheiten versäumt werden.
Mit welchem Zug könnte Weiß die Partie sofort für sich ent-
scheiden?

Stellung 96: 1. ♖e4! und Weiß droht undeckbares Matt. Es könnte z. B. fol-
gen: 1. ♖h2+ 2. ♖e1 ♔f3+ 3. ♖d1. Danach aber hat Schwarz gegen
das schwächere 1. ♔xg6?
Stellung 94: 1. ♔xb2+! 2. ♖xb2 ♔xd4+ 3. ♖c3 ♔b8+ (3. ♖a3+ gewinnt
auch) 4. ♖c2 ♖a4+ und gewinnt.
Stellung 95: 1. ♔d7! (droht ♔h8+) 2. ♔d7 2. ♔d6+ 3. ♔h6+ 4. ♖e8+ ♖e8+
4. ♔g8+



COMPUTER	MEPHISTO ROMA 16-BIT	MEPHISTO MM IV	MEPHISTO SUP. MON.	MEPHISTO MM II	EXCEL 68000	ELITE-5 GLASGOW 4 MHz	CONST. FORTE 3	EXPERT	SUPER CONST.	CONCHESSE AMST. 6 MHz	TURBO KING	LEONARDO MAEST-B 6 MHz
STELLUNG 93	L-46 2:08	L-7 6:02	L-C8 14:00*	L-G 1:59	L-A6 2:15	L-B1 12:32*	L-12 2:51	L-13 3:26	L-7 3:50	L-G 1:02	L-B3 11:53*	L-F7 11:28
STELLUNG 94	L-99	L-9	L-C8 5:28*	L-4 0:33	L-A6 4:28	L-AG 11:28	L-5 3:48	L-11+ 5:09*	L-8 6:00*	L-4 0:23	L-AG 3:00	L-E4 3:07
STELLUNG 95	L-45 1:01	L-G 2:56	L-C5 1:23	L-4 2:48	L-A8 4:56	L-A7 8:01	L-4 1:54	L-11 0:43	L-G 2:38	L-4 0:41	L-A4 0:33	L-E1 0:11
STELLUNG 96	L-03 0:06	L-1 0:03	L-C1 0:03	L-1 0:16	L-A4 0:32	L-A3 0:57	L-2 0:15	L-4 1:16	L-4 0:53	L-2 0:09	L-A3 0:04	L-E1 0:12

N. H. Yazgac: Computer und Kombinationen (Teil 24)

(Quelle: <https://rochadeeuropa.com/> – August 1988) (photo copyright © by <http://www.schaakcomputers.nl/>) (600 dpi)