

NEUHEITEN 1988

Garry Kasparov präsentiert eine Auswahl aus dem Saitek Schachcomputer-Programm 1988:

1 Kasparov Cavalier Maxi-Leistung im Mini-Format. Sensationelle Trainingsfunktionen mit taktischem Alarm, Alarm bei gefährdeten Figuren, Zug-Vorschlägen. Dreifache Sofortantwort, dadurch verkürzte Reaktionszeit. 64 Studier-Positionen aus 8 Meister-Partien. **Spielstärkebewertung des Gegners.** 17 Spielstufen, Zugrücknahme, Langzeitspeicher, große Eröffnungsbibliothek. Maße: nur 17,2 x 13,5 x 2,7 cm.

5 Kasparov Simultano Der neue Star der „Mittelklasse“. Aufbauend auf dem Turbo-King bietet der Kasparov Simultano alle Funktionen dieses bewährten Schachcomputers, außerdem weitere nützliche Merkmale wie Spielstärkebewertungssystem, autoplay usw. Der Clou ist das integrierte LCD-Schachbrett (patentiert) zur übersichtlichen Darstellung aller Partieinformationen und der überaus interessanten Möglichkeit, Simultanpartien des Computers gegen bis zu acht Gegner zu spielen. Zusätzliche alphanumerische Anzeige mit weiteren Informationen (Schachuhr, Suchtiefe, Analyse, Stellungsbewertung usw.). Starkes Schachprogramm mit 80 kByte, 64 Spielstufen und riesige Eröffnungsbibliothek mit 100.000 Halbzügen.

4 Kasparov Galileo Nachfolger des „legendären“ Leonardo mit nochmals verbesserter Ausstattung. Erstmals mit Blitz-Board (Patent angemeldet) zum noch schnelleren Ziehen und Schlagen von Figuren. Computerschnittstelle jetzt für Drucker-Direktanschluß.

Neues Keyboard zur einfacheren Bedienung. Übrige Features wie Leonardo, d. h. modular erweiterbar, attraktives Holzbrett und Holzfiguren, Datenaustausch mit Computer, eingebunden in Chess-Base usw.

2 Kasparov Conquistador Leistungsstarkes Tischgerät zum attraktiven Preis. Gleiche Ausstattung wie Kasparov Cavalier, jedoch 50 % schneller. Zusätzlich zwei LCD-Schachuhren und dreifarbige Leuchtdioden für noch mehr Informationen. Natürlich auch mit dem sensationellen System zur Spielstärkebewertung des Benutzers.

3 Kasparov Corona Ebenfalls neu. Mit Magnetensoren und Feld-Leuchtdioden, dadurch noch mehr Spielkomfort. Die übrigen Funktionen entsprechen denen des beliebten Stratos, also integrierte LCD-Anzeige mit umfangreichen Informationen, Erweiterung des Programmes von 80 kByte auf bis zu 208 kByte (Endspiel-ROM), 64 Spielstufen, Holzdesign und Holzfiguren.

Ausführliche Informationen zu den einzelnen Geräten und zu dem Gesamtprogramm schicken wir Ihnen gerne kostenlos zu.

KASPAROV

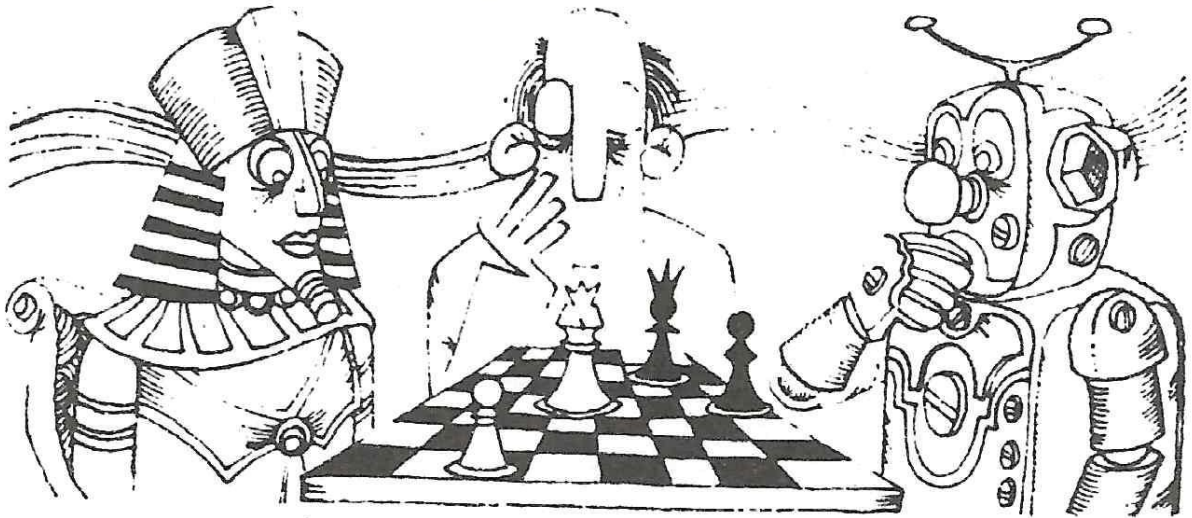
SCHACH-COMPUTER

CENTER

2730 WEERTZEN • Telefon 04287 / 691 - 4

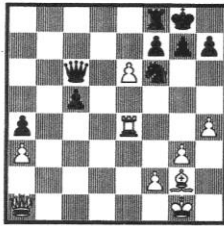
Telefax 04287 / 607 • Telex 249 635 bjb d

(Quelle: <https://rochadeeuropa.com/> - Juli 1988) (photo copyright © by <http://www.schaakcomputers.nl/>) (600 dpi)



Magyar Sakkélet

STELLUNG 89
Gjorgeghiu - Uhlmann
Bulgarien 1968



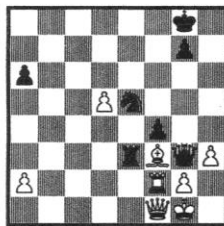
Weiß am Zuge

STELLUNG 90
Ljuboschitz -
Schagalowitsch
Minsk 1956



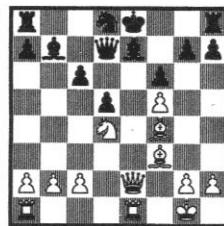
Weiß am Zuge

STELLUNG 91
Perlis - Dus Chotimirski
Karlsbad 1911



Schwarz am Zuge

STELLUNG 92
Gligoric - Rosenstein
Chicago 1963



Weiß am Zuge



Computer und Kombinationen (23)

von Nick H. Yazgac

Die Kombination ist das Herz des Schachspiels.

A. Aljechin

Das sich in Reparatur befindliche Gerät „Avant Garde“ haben wir diesmal in unserer Tabelle mit seinem Vorgänger, dem „Elite-S Glasgow, 4 MHz“, ersetzt.

Lösungen

Stellung 89: 1. ♖x73 exf7+ ♗x74 ♗x66 und 1:0
Stellung 90: 1. ♖xg7+ ♗xg7+ ♗g8 3. ♗g6 mit undeckbarem Matt.
Stellung 91: 1. ♖e12 ♗x13 ♗x3+ 3. ♖x3 ♗x1 und 0:1
Stellung 92: 1. ♖h5+ ♗f8 (1-♗f7 2. ♗e6 gewinnt eine Figur.) 2. ♗x7+ ♖x7 3. ♗d1 ♗x6 4. ♖e8+



L'Italia Scacchistica

COMPUTER	MEPHISTO ROMA 16-Bit	MEPHISTO MM IV	MEPHISTO SUP. MON.	MEPHISTO MM II	EXCEL 68000	ELITE-S GLASGOW 4 MHz	CONST. FORTE B	EXPERT	SUPER CONST.	CONCHES AMST. 6 MHz	TURBO KING	MINARNO MAIST. B 6 MHz
STELLUNG 89	L-01 0:02	L-1 0:02	L-C2 0:07	L-1 0:06	L-A1 0:05	L-A1 0:01	L-9 0:04	L-9 0:04	L-1 0:02	L-2 0:09	L-A2 0:06	L-E1 0:11
STELLUNG 90	162/5c 3:04	L-9	L-C8	L-10 5:48*	L-C1	L-B1	L-15	L-Inf.	L-8	L-4 3:33	L-B9 0:50*	L-E6 9:27
STELLUNG 91	187/KM 0:15	L-1 0:01	L-C1 0:02	L-1 0:05	L-A1 0:05	L-A1 0:09	L-9 0:04	L-9 0:02	L-1 0:06	L-2 0:09	L-A2 0:02	L-E1 0:01
STELLUNG 92	L-47 1:03	L-9	L-C6 3:01	L-1 0:29	L-A5 1:07	L-A5 0:52	L-12 2:51	L-3M 4:18	L-4 1:07	L-2 0:09	L-A1 0:02	L-E1 0:06

N. H. Yazgac: Computer und Kombinationen (Teil 23)

(Quelle: <https://rochadeuropa.com/> - Juli 1988) (photo copyright © by <http://www.schaakcomputers.nl/>) (600 dpi)