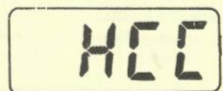


Schachcomputer von Weiner - Denn besser versteht's keiner!

- Die neuesten Modelle aller führenden Hersteller ab Lager München lieferbar!
- **Mephisto Exclusive und München mit Amsterdam-Modul (16 Bit WM-Programm), die bei weitem stärksten Schachcomputer der Welt! Module auch einzeln lieferbar!**
- **NEU: Conchess mit Amsterdam- Programm in superschneller Ausführung 6 bzw. 8 MHz**
- Wir nehmen auf Wunsch jedes Altgerät in Zahlung!

Bitte fordern Sie unverbindlich unsere Prospekte an:



HOBBY COMPUTER CENTRALE ● Weiner Vertriebs GmbH
Barerstraße 67 ● 8000 München 40 ● ☎ 089/2720797 / 2717284

(Quelle: <https://rochadeuropa.com/> - März 1986)

Schachliche Streiflichter „Unsterbliche Computerpartie“?!

Sicher etwas überschwänglich, doch ganz unbegründet waren die Begeisterungsausbrüche auch nicht, die man gelegentlich nach HITECH's Sieg in der 2. Runde über SCHACH 2.7 hörte. Es dürfte jedenfalls eine der effektivsten bisher von Computern gespielten Partien sein - wobei, wie so oft, die schönste Variante gar nicht am Brett erschien.

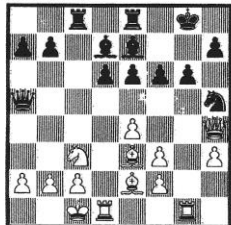
HITECH – SCHACH 2.7 Sizilianisch

1.e4 c5 2.♟f3 d6 3.♞c4 e6 4.d4 cd4: 5.♞d4: ♞f6 6.♞c3 ♞e7 7.♞e3 ♞bd7 8.♞d2 ♞e5 9.♞e2 0-0 10.h3 ♞d7 11.♞f3 ♞f3: 12.gf3: Ein zweiseitiger Entschluß - die weiße Bauernstellung ist nun total unelastisch und im Angriffssinn kaum noch zu gebrauchen; d.h. alle Hoffnung ruht einzig auf der g-Linie. Aber der Erfolg gibt Weiß recht.

12.- ♞a5 13.0-0-0 ♞ac8 14.♞hg1 ♞fe8 15.♞h6 g6 16.♞g5 ♞c5? Ein „Nullzug“, dessen Sinn nicht recht deutlich wird.

17.♞f4 ♞h5 18.♞h4 Jetzt wird es schon kritisch, z.B. ♞g5: 19.♞g5: und h5 hängt, oder ♞f8 19.♞h5:! gh5: 20.♞f6+ ♞g7 21.♞g7+: ♞f8 22.♞h7: Das ist nicht die letzte Damenopfer-Idee in dieser Partie.

18.- f6 19.♞e3 ♞a5



20.♞b5! Mit Doppelangriff auf h5 bzw. d7; Schwarz hat kaum eine Wahl.

20.- ♞b5: 21.♞h5: Erst bei der Analyse mit Hort fand man in dieser Stellung eine Glanzkombination auf 21.- ♞c3: 22.♞g6:!! ♞h8! (hg6: 23.♞g6+: ♞h8 24.♞h6+ nebst ♞g1+ ist klar) 23.♞h7:!! ♞h7: 24.♞h6+ ♞g7 25.♞g1+ ♞f8 26.♞h8+ ♞f7 27.♞h7+ ♞f8 28.♞h6 Matt! Zweifellos sieht ein Spitzen-Computer so etwas - die Frage ist nur, ab wann? Prof. Berliner gab später an, HITECH habe in der Partiestellung als erstes ♞c3: untersucht, dann aber verworfen und g5, wie es auch geschah, als relativ besser angezeigt. Darf man daraus schließen, daß der Computer die ganze Folge nach ♞c3: schon in diesem Moment gesehen hatte?!

21.- g5 22.♞g5:! fg5: 23.♞g5+: ♞h8 Auf ♞g5: 24.♞g5+: ♞f7 gewinnt schon einfach ♞b5:, drohend ♞d6:; noch zielstrebig ist aber 25.♞h5+ ♞e7 26.♞h7:.

HITECH und SCHACH 2.7 waren sich übrigens „einig“, ein Matt in acht Zügen gesehen zu haben - in solch forcierten Varianten, so meinten selbst die prominenten Kommentatoren, darf man Computern gewöhnlich blind „glauben“!

24.♞dg1! Schwarz gab auf; es droht ♞h7: nebst ♞h5 Matt, und falls ♞g5: 25.♞g5: mit Matt auf g7 oder f6.

Taktische Kabinettstückchen

Das ist bekanntlich die Schokoladenseite so gut wie aller Computer - nicht nur HITECH bot davon hübsche Kostproben. Wie gefallen Ihnen z.B. diese?

W: MEPHISTO – S: CHAT



Weiß am Zug
1.d7! ♞b1:+ 2.♞g2 ♞a8 3.♞c7: und gegen die Drohung ♞c8 ist kein Kraut gewachsen. Nach 3.- ♞g8 4.♞c8 ♞h7 5.♞g8 ♞g8: 6.d8♞+ gab Schwarz ein paar Züge später auf.

W: BCP – S: SUN PHOENIX



Schwarz am Zug
1.- ♞g4! 2.♞g4: ♞f2:+ 3.♞f1 ♞e1: 4.♞e1: fe5: 5.♞g7: ♞e3+ 6.♞e2 ♞hg8 7.♞f7 ♞b5 8.♞f2 ♞e2:+ 9.♞e2: ♞e2: 10.♞e2: ♞g2:+ 11.♞e3 ♞h2: 12.a4 ♞f8 13.a5 h5 14.♞a4 ♞h1 15.♞a1 h4 16.♞b1 ♞e1+ 17.♞d3 h3 und Weiß gab auf.

W: PLYMATE – S: LACHEX



Weiß am Zug
1.♞f5+! ♞f5: Auf 1.- ♞h5 wäre z.B. denkbar 2.fg4+: ♞g4: 3.h3+: ♞f5: 4.♞h7+ ♞g6 6.g4+ ♞f4 6.♞e2+ und nun kann Weiß die Dame nehmen, oder 4.- ♞f4 5.♞c7+ ♞f5 6.g4+ ♞g6 7.♞g7 Matt!

Schachliche Streiflichter

Unsterbliche Computerpartie zwischen HITECH und SCHACH 2.7?!

(Quelle: <https://rochadeuropa.com/> - Juli 1986) (photo copyright © by <http://www.schaakcomputers.nl/>) (600 dpi)