

07-1981 [P-4501] Applied Concepts - Borcheck Encore (checkers computer)

If you search on eBay in 2025 for Chafitz and Applied Concepts computers from the 70s or 80s, you will notice that the asking prices are often much higher compared to other brands from that time. An asking price of \$350.00 for a Modular Game System + Morphy Edition Master Chess from 1981 is a steep price. Does this brand have something nostalgic and romantic from times gone by? Or is there a case of little supply and a fairly high demand? It will probably be a combination of both! In my archive I came across the Borcheck Encore, and I have the impression that this model is even rarer than, for example, a Morphy Encore or a Steinitz Encore. For me a reason to put a small item about the Borcheck Encore online.

Master Checkers **Borcheck Edition**

The strongest game of checkers on the market today! Strategy at its best! Checkers at its finest! You won't believe how much fun it is.

Borcheck Encore



For the devoted Checker player... this **BORCHECK** Encore is dedicated to your checker enjoyment.

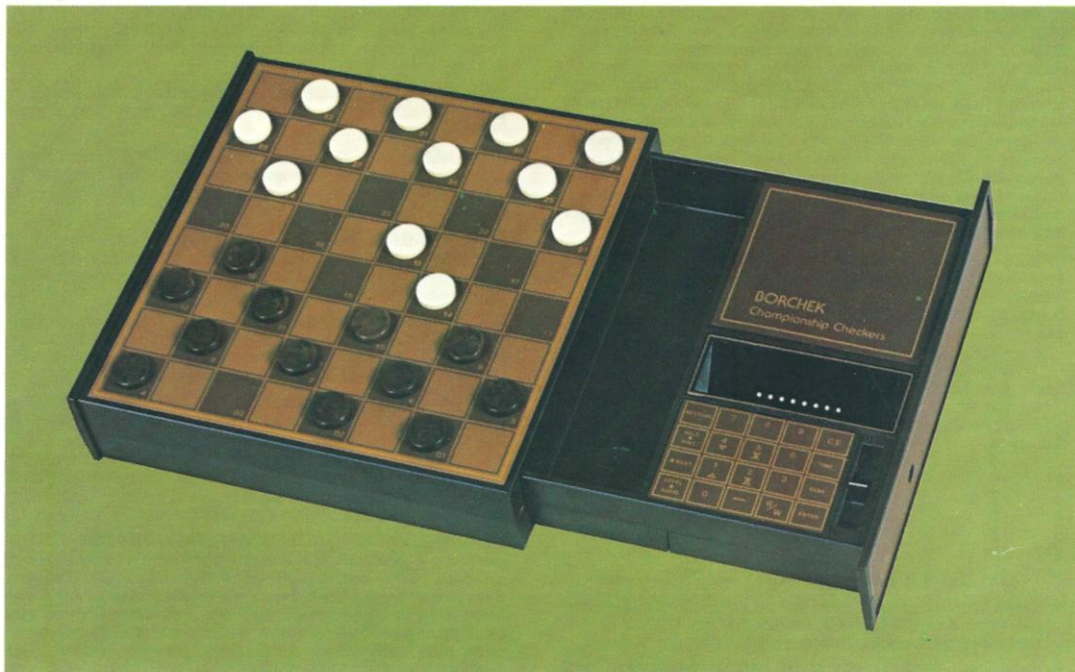
The Borcheck computer program for the DAME game exists in two versions:

- 1. as a permanently installed module in the BORCHECK-ENCORE computer for the checkers game shown above. If necessary, the module can be replaced by the service center if even stronger programs are available.**
- 2. as the "BORCHECK MASTER CHECKERS" module for exclusive use with the GREAT GAME MACHINE multi-game computer. It can be easily installed in the multi-game computer by hand in just a few seconds.**

The program is identical in both cases, except that it works twice as fast as in the BORCHECK-ENCORE computer when installed in the GREAT GAME MACHINE multi-game computer. It plays according to the American rules of the UCF (American Checkers Federation). BORCHECK contains a large number of common openings and executes its first four to six opening moves without any thinking time, exactly according to the theory book. The playing strength of BORCHECK can be adjusted in seven levels. At the highest level, it is able to predict the entire game for up to 20 moves (10 for White and 10 for Black) and should therefore be almost unbeatable for human opponents.

BORCHECK is not only suitable as a partner for strong players, it is also an excellent learning tool thanks to its sophisticated technology. It plays entire games for the learner (playing against itself), suggests moves, lets the learner undo incorrect moves, swaps its position with that of its opponent on request or plays all kinds of handicap games. BORCHECK even has a sense of humor! During the game, he makes resigned, mocking and ironic comments on his illuminated display. Most of these comments are genuinely position-related.

BORCHECK – ENCORE COMPUTER – MODUL für das **DAME-Spiel**



Das BORCHECK-Computer-Programm für das DAME-Spiel

existiert in zwei Varianten:

1. Als **fest eingebautes Modul** im oben abgebildeten BORCHECK-ENCORE-Computer für das Dame-Spiel. Das Modul kann beim Vorliegen noch stärkerer Programme gegebenenfalls durch die Servicestelle ausgewechselt werden.
2. Als Modul **«BORCHECK MASTER CHECKERS» zur ausschliesslichen Verwendung** mit dem Multispiel-Computer GREAT GAME MACHINE. Es kann auf einfache Weise in wenigen Sekunden von Hand in den Multispiel-Computer eingebaut werden.

Das Programm ist in beiden Fällen identisch, nur arbeitet es – in den Multispiel-Computer GREAT GAME MACHINE eingebaut – doppelt so schnell wie im BORCHECK-ENCORE-Computer. Es spielt nach den amerikanischen Regeln der UCF (Amerikanische Vereinigung für das Dame-Spiel).

BORCHECK enthält eine Vielzahl gebräuchlicher Eröffnungen und führt seine ersten vier bis sechs Eröffnungszüge ohne jede Bedenkzeit, genau nach Theoriebuch, aus.

Die **Spielstärke** von BORCHECK ist in sieben Stufen einstellbar (Details s. Rückseite). Auf der höchsten Stufe ist er in der Lage, das gesamte Spielgeschehen auf bis zu 20 Züge (10 für Weiss und 10 für Schwarz) vorauszuberechnen und dürfte daher für menschliche Gegner kaum zu schlagen sein.

BORCHECK eignet sich nicht nur als Partner für starke Spieler, er ist dank ausgefeilter Technik auch ein vorzügliches **Lerninstrument**. Er spielt dem Lernenden ganze Partien (gegen sich selbst spielend) vor, unterbreitet ihm Zugsvorschlage, lasst ihn fehlerhafte Zuge ruckgangig machen, tauscht auf Wunsch seine Stellung mit derjenigen seines Gegners oder spielt jede Art von Handicap-Partien.

BORCHECK hat sogar Sinn fur Humor! Wahrend des Spiels macht er auf seiner Leuchtschriftanzeige resignierende, spottische und ironische Kommentare. Diese Kommentare sind grostenteils echt stellungsbezogen.

Borcheck Encore fur das DAME-Spiel

(photo copyright © by <https://www.schaakcomputers.nl/>)

Konstruktionsmerkmale von BORCHECK

- **KOMMENTARE** Macht auf der Leuchtschriftanzeige ca. 60 teils humorvolle, teils echt stellungsbezogene Kommentare. Beginnt sich Ihre Niederlage abzuzeichnen, kann es sein, dass er Sie mit «vielleicht spielen Sie besser Schach?», «aber, aber...» oder «ist das alles?» neckt, eventuell nüchtern feststellt, dass das Resultat jetzt klar sei. Prophezeit er einen Gewinn in z. B. 8 Zügen, können Sie ruhig aufgeben, es sei denn, Sie wollen sich den Gewinnweg zeigen lassen. Schätzt der Computer hingegen seine Lage als wenig hoffnungsvoll ein, gibt er dies etwa durch «gewöhnlich spiele ich besser» oder «ich brauche Hilfe» zu verstehen. Diese Kommentare erfolgen in englischer Sprache und sind in der Bedienungsanleitung übersetzt.

- **SPIELSTUFEN** Sieben Spielstufen unterschiedlicher Stärke stehen zur Verfügung und können nach jedem Zug verändert werden.

Diese Stufen haben folgende Bedeutungen und Bedenkzeiten:

Stufe	Max. Anzahl Züge, auf die BORCHECK das gesamte Spielgeschehen vorausberechnen kann*	Durchschnittliche Bedenkzeit des Computers, pro Zug:**
0	4 volle Züge:	keine
1	5 Halbzüge:	2 sec
2	5 Halbzüge:	4 sec
3	7 Halbzüge:	30 sec
4	8 Halbzüge:	1 min 10 sec
5	8 Halbzüge:	2 min 30 sec
6	10 Halbzüge:	8 h

* 1 voller Zug = je ein Zug für Weiss und für Schwarz.

** Diese Werte beziehen sich auf den BORCHECK-Computer. Wird das BORCHECK-Modul mit der GREAT GAME MACHINE verwendet, reduzieren sie sich um 50%.

- **BORCHECK «DENKT» AUCH IN DER BEDENKZEIT DES GEGNERS** BORCHECK benutzt die Bedenkzeit des Gegners, um seinerseits die Stellung zu «studieren» und eventuelle Gegenzüge zu prüfen.
- **ZURÜCKNEHMEN VON ZÜGEN OHNE JEGLICHES ZUSATZGERÄT** Während des Spiels kann der Computer bis zu 4 Züge (4 für Weiss und 4 für Schwarz) zurücknehmen. Betätigung der dafür vorgesehenen Taste genügt.
- **BORCHECK MACHT ZUGVORSCHLÄGE** Auf Wunsch gibt Ihnen BORCHECK unverbindlich bekannt, welchen Zug er an Ihrer Stelle ausführen würde. Dies ist besonders für wenig routinierte Spieler von grosser Bedeutung, da der Computer auf diese Weise die Funktion eines Lehrers für das Dame-Spiel übernehmen kann.
- **AKUSTISCHE SIGNALE** Jede Manipulation an der Tastatur wird mit einem akustischen Signal quittiert. Die Antwort des Computers wird ebenfalls von einem Ton oder einer Tonfolge begleitet. Diese Tonsignale sind beliebig ein- und ausschaltbar.

- **UNTERBRECHUNG DES DENKVOORGANGES** Der Denkvorgang des Computers kann jederzeit unterbrochen werden. Er gibt dann seinen besten bisher gefundenen Zug unverzüglich an.

- **SERIENMÄSSIG EINGEBAUTER ZUGSZÄHLER** Der Computer gibt ständig an, im wievielten Zug sich die laufende Partie befindet.

- **SERIENMÄSSIG EINGEBAUTE TURNIERUHR** Per Tastendruck gibt Ihnen der Computer die Bedenkzeit an, die Sie oder der Computer für den letzten Zug und für die laufende Partie benötigt haben.

- **SERIENMÄSSIG EINGEBAUTER SPEICHER** Eine angefangene Partie kann durch eine einfache Manipulation gespeichert werden, bei Netzbetrieb während unbeschränkter Dauer und bei Akkubetrieb bis zu 24 Stunden.

- **EINGEBAUTER AKKU** (gegen Mehrpreis) Auf Wunsch kann der Computer mit eingebautem, aufladbarem Akku ausgerüstet werden. Mit diesem Akku ist eine netzunabhängige Betriebszeit von ca. fünf Stunden möglich.

- **OPTISCHE FIGURENSYMBOLANZEIGE** Zeigt auf einen Knopfdruck die Symbole aller Figuren, die sich auf einer Reihe befinden. Durch nur neun Tastendrucke lassen sich Art, Farbe und Standort aller Steine auf dem Brett eruieren. Dabei besteht die Möglichkeit, unter visueller Kontrolle Steine aus dem Spiel zu nehmen, dem Spiel hinzuzufügen oder eine spezielle Stellung zu errichten.

- **ABSCHALTBARER ZUFALLSZAHLENGENERATOR** Bei fast gleichen Zugsmöglichkeiten entscheidet ein Zufallszahlengenerator über den auszuführenden Zug, um zu verhindern, dass in den selben Stellungen immer die gleichen Züge vorkommen. Per Tastendruck kann der Zufallszahlengenerator beliebig abgeschaltet werden, wobei der Computer dann nur noch die, nach seiner Auffassung, objektiv besten Züge ausführt.

- **ERÖFFNUNGSZÜGE** Die Anfänge der gebräuchlichen Eröffnungen sind eingespeichert.

- **SEITENWECHSEL** ist in jedem Stadium der Partie möglich.

- **BEOBACHTEN SIE BORCHECK BEIM «DENKEN»** Während des Denkvorganges gibt BORCHECK die Züge, die er gerade in Erwägung zieht, fortwährend an.

- **VORGABE- ODER HANDICAP-PARTIEN** Im Spiel gegen erheblich schwächere Gegner kann man den Computer die Partie mit einem oder mehreren Steinen weniger beginnen lassen oder umgekehrt.

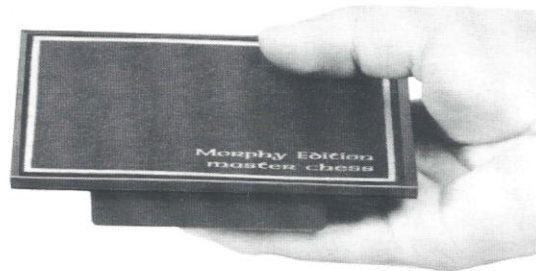
- **ALPHANUMERISCHE LEUCHTSCHRIFTANZEIGE** Höhe der Schriftzeichen 6mm, Farbe türkis

- **STROMAUFNAHME** 220 Volt / 1,5 VA

- **DIMENSIONEN** zusammengeschoben 23 x 23 x 5 cm
auseinandergezogen 40 x 23 x 5 cm



Für die Reise und zum Aufbewahren lässt sich der Computer bequem zusammenschieben.
Gewicht ca. 1,8 kg (mit Netzteil und Steinen).



Das Herz des Spielprogrammes, das bei der GREAT GAME MACHINE auswechselbare Modul.

Technische Änderungen vorbehalten

Wir führen auch Computer und Module für Schach, Reversi (Othello), Black Jack (17 + 4) und Kriegsspiel (Abart von Schach)

Borcheck Encore für das DAME-Spiel

(photo copyright © by <https://www.schaakcomputers.nl/>)

SANDY ELECTRONIC

VERTRIEBS GMBH
Intelligente Micro Electronic-Spiele

Postfach 440246
8000 München 44
Telefon 089/39 82 46
Telex 523698

Nr.	ARTIKEL	Lieferumfang	VE	VK incl.
10	ENCORE MORPHY	Schachcomp. incl. Netzger., Figuren	8	698.--
20	DIPLOMAT II	Schachcomp. m. Figuren f. Batt+Netz	12	198.--
21	Netzgerät zu DIP II		12	19.80
30	MGS III m. MORPHY Modul	Multispielcomputer m. Figuren, Netzg.	6	1098.--
31	MODUL MORPHY MASTER	Schach-Universalmodul zu MGS Geräten	18	349.--
32	MODUL GRÜNFELD	Schach-Eröffnungsmodul z. MGS Geräten	18	298.--
33	MODUL CAPABLANCA	Schach-Endspielmodul zu MGS Geräten	18	298.--
34	MODUL LAS VEGAS 17+4	Spielmodul 17+4 zu MGS Geräten	18	148.--
35	MODUL KRIEGSSPIEL	Spielmodul Schachvariante f. MGS	18	298.--
36	MODUL BORCHECK	Spielmodul DAME mit Steinen f. MGS	18	298.--
37	MODUL ODIN	Spielmodul REVERSI m. Steinen f. MGS	18	298.--
38	AKKU	für MGS und ENCORE Geräte	6	108.--
39	Tasche	für MGS und ENCORE Geräte	6	68.--
40	ARB incl. Schachmodul	Schachcomp. m. Figuren, Netzgerät	1	2 498.--
41	Tasche	für ARB Schachcomputer	1	148.--
42	Magnete + Filze	für ARB Umrüstsatz f. beliebige Fig.	1	98.--
46	MODUL AVELAN	Dame Modul incl. Steinen für ARB	1	498.--
50	HEIMSCHACHCOMPUTER	Fachbuch v. Björn Schwarz	20	19.80
60	ENCORE BORCHECK	DAME Computer incl. Steinen, Netzger.	6	598.--
61	ENCORE ODIN	REVERSI Comp. incl. Steinen, Netzger.	6	598.--
	BORIS 79 sol.Vorrat	Schachcomputer, Holzschatulle	6	498.--
Auf Anfrage:				
70	HAND ROID	ROBOTER für Schach und Dame	1	ca.4000.--
71	ARISTOTELES	BACKGAMMON LUXUS CASINO COMPUTER	1	ca.5500.--

VERSAND und VERPACKUNGSKOSTEN ab DM 500.-- WARENNETTOWERT FREI

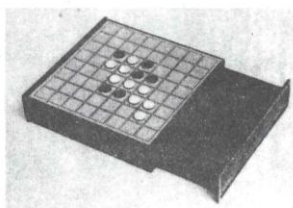
Sandy Electronic Preisliste 1981

(photo copyright © by <https://www.schaakcomputers.nl/>)

PREISLISTE 1981 – SPIELCOMPUTER

Versand ab DM 500,-- EK Wert frei,
darunter zzgl. P/V

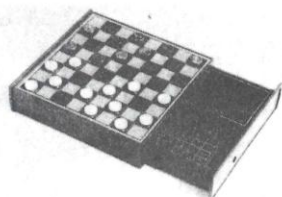
empf. VK-Preis
incl. MWSt.



REVERSI COMPUTER ODIN ENCORE

Auf den hohen Spielstufen für
Menschen praktisch unschlagbar.
Modul bereits eingebaut.
Inkl. Netzgerät. Akkubetrieb möglich.

598,--



DAME-COMPUTER BORCHECK ENCORE

Auf den hohen Spielstufen für
Menschen praktisch unschlagbar.
Modul bereits eingebaut.
Inkl. Netzgerät. Akkubetrieb möglich.

598,--

Alle hier aufgeführten Spiel-
module lassen sich für die
früher gelieferten Computer-
modelle «CHAFITZ
SARGON 2,5 MGS»,
«BORIS 2,5 MGS» und
«MODULAR GAME SYSTEM»
verwenden.

Die Spielmodule können ohne
Werkzeuge in wenigen Sekun-
den ausgewechselt werden.
Spielfläche und Steine
(Figuren) für das betreffende
Spiel werden mitgeliefert (falls
erforderlich).

MODULE FÜR MULTISPIEL- COMPUTER MGS III

Modul für LAS VEGAS (17 + 4)

148,--

Modul für DAME (BORCHECK)

298,--

Modul für REVERSI ODIN

298,--

Modul für MONITOR.
(Schachvariante für 2 Spieler)

198,--

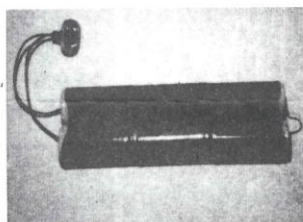
Nachfolgendes Zubehör ist für alle
MGS und ENCORE Computer
verwendbar:

TRAGETASCHE f. MGS/ENCORE
mit Raum für Gerät, bis 4 Module,
Anleitung, Reserveakku.

68,--

12 V AUTO-ADAPTER für MGS/ENC
zum Betrieb der Computer an der
Auto- oder Bootsbatte-rie.
mit Stecker für Zigarettenanzünder

28,--



AKKU (Nickel-Cadmium)
aufladbar, erlaubt 5-6 Stunden netz-
unabhängiges Spiel.

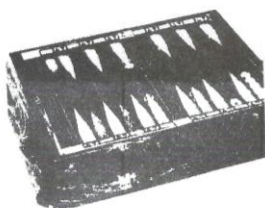
108,--

Der Einbau des Akkus erfolgt in ein
im Innern des Computers dafür vor-
gesehenes Abteil.



HEIM-SCHACHCOMPUTER
182 Seiten, 96 Abbildungen
von Björn Schwarz
das Buch über alle Computer

19,80



LUXUS-BACKGAMMON-COMPUTER ARISTOTELES

Turnier- und Übungsgerät für den
ernsthafte(n) Spieler.

ca. 7000,--

Sandy Electronic Preisliste 1981 – Spielcomputer

Borcheck Encore DM 598,-- (€ 299,--) und **Modul Borcheck DM 298,-- (€ 149,--)**

(photo copyright © by <https://www.schaakcomputers.nl/>)

BORCHEKTM

Championship Checkers

For Exclusive Use in the Mainframe of the Modular Game System



An exciting new concept of an old-fashioned game.

BORCHEK is not child's play, but rather, skilled, championship checker rules and moves.

You will be surprised and intrigued with the stimulating play of BORCHEK Championship Checkers.

APPLIED CONCEPTS

Applied Concepts Presents...

The strongest game of checkers on the market today!

Strategy at its best! Checkers at its finest!

You won't believe how much fun it is!

(photo copyright © by <https://www.schaakcomputers.nl/>)

BORCHEK[™] Championship Checkers

For Exclusive Use in the Mainframe of the Modular Game System

Features Include:

Position Lead-ins — Allows checker three move convention to be easily set up. Just enter the moves for each side followed by pressing B/W button. Timer is not started until game actually begins.

Multiple Jump Display — When outputting or expecting multiple jump moves, the program displays or requests all intermediate moves to be entered to resolve any possible ambiguity.

BORCHEK Thinks on Opponent's Time — To further maximize playing strength, BORCHEK behaves as a human and begins analyzing his next best move while awaiting opponent response.

Game Related Messages — BORCHEK will send you messages related to the game in progress.

Restore Control — Most flexible of all control functions designed for players of all strength levels. Striking this key will "erase," up to the previous two moves for both sides starting at the last move and sequencing, on command, back to the 2nd move. Not only a must for remedying your blunders, but it provides the flexibility to evaluate varying response strategies from any board position.

Tournament Timer — Total elapsed time used by each player plus the time either player is taking for individual moves is displayed on command.

Maximum Computer Strength Control — When powered-up BORCHEK will always produce varied play by randomly selecting from among several good moves so he is unpredictable and never plays the same game twice. Depressing "BEST" key he will always select the single "Best" move response.

Audio Alert System — A variety of tones are generated to indicate various mode functions. Combinations of frequencies and series of tones will indicate: keyboard entry, illegal move, end of compute mode, backspace, message pending. Audio function may be turned on or off.

Exclusive Board Display and Position Verification — A function key allows you to access and display the board permitting verification of piece locations.

Position Programming — Programming keys permit player to quickly set up any board position or modify on existing board position. Designed for practicing game strategies.

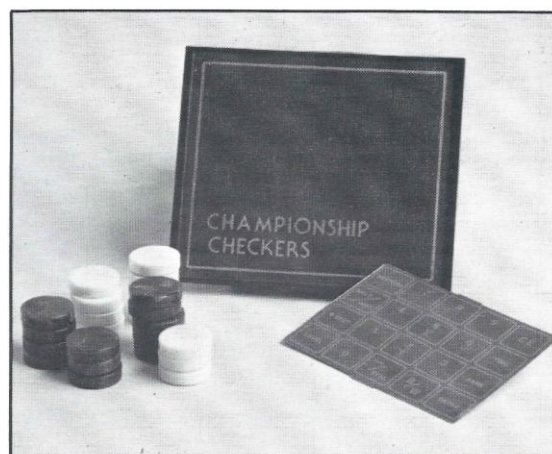
Handicapping — Particularly suited for beginners. Any number of pieces may be selected to be spotted (removed) for handicapping.

Problem Solving — By using position programmer any checker problem may be set up quickly and easily for analysis or problem solving. At the highest level of play, the program can predict a win up to nine moves ahead.

Move Monitor — Total number of moves in game continually displayed.

Opening Book Library — BORCHEK is preprogrammed with a variety of offensive and defensive responses to popular book openings.

Battery Operated Portable Use — Optional rechargeable battery pack provides up to 6 hours of continuous play on full charge.



Position Storage Memory — A game may be interrupted in either A/C or battery operation and storage memory will hold all pieces in proper board position for game resumption at later time. Storage times: A/C mode, indefinite. Battery mode, 24 hours.

Multiple Playing Levels — Player may select one of seven computer strength levels, playing strength controllable from basic teaching or instructional play to an unprecedented playing strength in which the computer is capable of evaluating more than 10 moves ahead.

Halt/Hint Control — Dual function key permits player to halt BORCHEK computing analysis at any time displaying his best move at that point in his search, allows the player complete control over thinking time. Hint mode used when it is player's move. Addressing this key BORCHEK will instantly display player's best possible move at that time.

Changing Sides — Player may select to play black or white or even change sides at any time game is in progress.

Instructional Mode Features — Combining hint, backspace, handicapping function, plus other exclusive function controls BORCHEK becomes the perfect checker teacher. He will suggest moves for the novice as well as permit experienced players to experiment with various responses. BORCHEK is the only checker computer with this exclusive combination of features.

Alphanumeric Display — Extra Large alphanumeric fluorescent display for clear viewing.

Size — with control console in storage position under playing board: 9" x 9" x 2"; with console slide out to play mode: 15½" x 9" x 2".

Power Requirements — Operates on 117 VAC or 220 VAC. Optional battery pack for portable use.

APPLIED CONCEPTS, Inc.

Manufactured By:
Applied Concepts, Inc.
207 North Kirby
Garland, Texas 75042 USA
(214) 494-0281

Domestic Marketing:
Applied Concepts Marketing, Inc.
Foreign Marketing:
Applied Concepts International
Marketing, Inc.

Borchek Championship Checkers
For Exclusive Use in the Mainframe of the Modular Game System

(photo copyright © by <https://www.schaakcomputers.nl>)