

Computer und Kombinationen (32)

von N. H. Yazgac

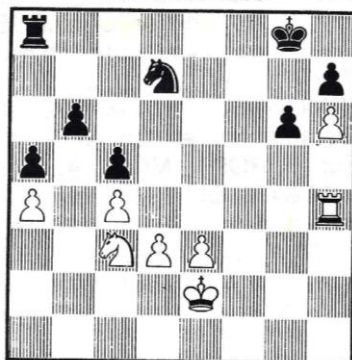
Die Kombination ist das Herz des Schachspiels.

A. Aljechin

In Diagrammstellung Nr. 125 hat Weiß den Weg zum Gewinn des Endspiels nicht gefunden und mußte sich deswegen, statt 10 000 \$ als Geldpreis zu erhalten, mit nur 3 000 \$ und einem halben Punkt begnügen.

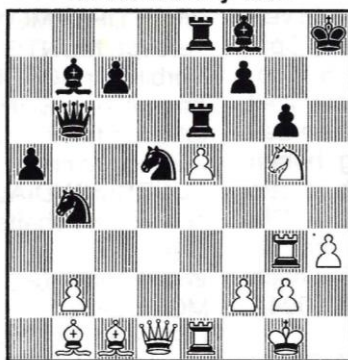
Wie hätte er gewinnen können?

STELLUNG 125
Barlov - Fedorowicz
New York 1986



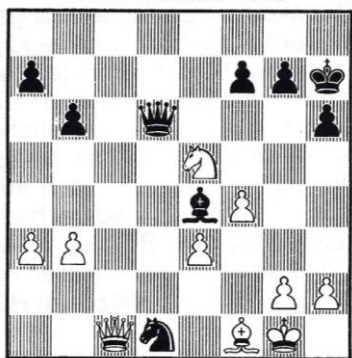
Weiß am Zuge

STELLUNG 126
Sax - Banas
Balatonbereny 1984



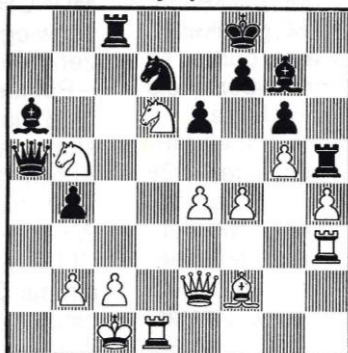
Weiß am Zuge

STELLUNG 127
Pomar - Saenz
San Sebastian 1985



Weiß am Zuge

STELLUNG 128
Grigorov - Ghitescu
Schacholympiade 1982



Schwarz am Zuge

Stellung 125: 1. ♖e4! ♜f7 2. ♞d5 ♜e8 3. ♜f4+ ♜g8 4. ♞f6+ ♞xf6 5. ♜xf6 und Weiß gewinnt das Endspiel. In der Partie hat Weiß 1. ♞d5? gespielt, und nach 1.- ♜e8 2. ♜h1 ♜e6! 3. ♞g1 ♜f7 4. ♜f1+ ♜g8 5. ♞g1 wurde die Partie Remis.

Stellung 126: 1. ♜h5+!! ♞xh5 2. ♞xf7#

Stellung 127: 1. ♜d3! ♜xd3 2. ♜xd1+ ♜f2 3. ♜xd3 1:0

Stellung 128: 1.- ♜a1+ 2. ♜d2 ♜xc2+ 3. ♜xc2 ♜xb2+ 4. ♜d3 ♜c3#

COMPUTER	MEPHISTO ALMERIA 16-BIT	MEPHISTO MM IV	MEPHISTO SUP. MON.	MEPHISTO MM II	EXCEL 68000	AVANT GARDE	CONST. FORTE B	EXPERT	SUPER CONST.	CONCHESS AMST. 6 MHz	TURBO KING	LEONARDO MAEST. B 6 MHz
STELLUNG 125	TU0 0:01	L-8 8:21	L-C3 0:31	L-10 —	L-C1 —	L-B1 —	L-15 —	L-INF. —	L-8 —	L-ANAL. —	L-A8 2:19	L-E1 0:01
STELLUNG 126	TU0 0:00	L-0 0:00	L-C1 0:02	L-1 0:08	L-A1 0:05	L-A1 0:04	L-1 0:00	L-1 0:00	L-1 0:04	L-1 0:01	L-A2 0:05	L-E1 0:01
STELLUNG 127	TU3 0:29	L-9 —	L-C5 1:47	L-10 6:18*	L-A6 2:39	L-A4 2:06	L-15 —	L-INF. —	L-6 2:53	L-10 9:57	L-B3 3:46	L-E6 3:02
STELLUNG 128	TU2 0:08	L-4 1:02	L-C1 0:02	L-1 0:10	L-A5 1:09	L-A1 0:01	L-3 0:26	L-4 0:43	L-3 0:32	L-2 0:09	L-A6 1:54	L-E4 1:38

N. H. Yazgac: Computer und Kombinationen (Teil 32)

(Quelle: <https://rochadeeuropa.com/> - Juni 1989) (photo copyright © by <https://www.schaakcomputers.nl/>) (600 dpi)