

SCHACHCOMPUTER

DAMIT SIE VORHER WISSEN,
WAS DIE NEUEN MODELLE KÖNNEN

lesen Sie unser Info 88 u. a. über

Fidelity – Mach III, Designer Display

Mephisto – Almeria, Academy

Novag – Super Expert, Supremo

Saitek – Renaissance, Corona, Simultano

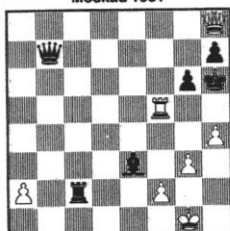
Zahlreiche Angebote an Vorführ- und Gebrauchtgeräten



GUT INFORMIERT KAUFEN

Gabriele Henjes, An der Uhlenmersch 7
4939 Steinheim ☎ 05233/6915

STELLUNG 109
Smyslow - Wasjukow
Moskau 1961



Weiß am Zuge

STELLUNG 110
Pressypkin - Romanischin
Odessa 1972



Weiß am Zuge

STELLUNG 111
Knaak - Pretzcher
-DDR 1984



Weiß am Zuge

STELLUNG 112
Tal - Benkö
Amsterdam 1964



Weiß am Zuge



Computer und Kombinationen (28)

von N. H. Yazgac

Die Kombination ist das Herz des Schachspiels.

A. Aljechin

Diesmal haben wir Mephisto Roma 16-Bit mit seinem Nachfolger, dem Mephisto Almeria 16-Bit, ersetzt.

Das neue Weltmeisterprogramm weist eine erhebliche Steigerung der taktischen Spielstärke auf. Zum Vergleich mit seinem Vorgänger, dem Mephisto Roma, haben wir die zwischen den Ausgaben Nr. 5 bis Nr. 12 (1988) in der EUROPA-ROCHADE erschienenen Kombinationen von Nr. 81 bis Nr. 108 mit dem neuen Programm getestet, so daß unsere Leser diese beiden Programme, Roma und Almeria, in taktischer Hinsicht selbst miteinander vergleichen können.

Diese Testergebnisse für Mephisto Almeria 16-Bit sind nachstehend dargestellt. Die erste Zahl gibt die Kombinationsnummer, die zweite Zahl die Bedenkzeit an. Der Strich (-) bedeutet, daß die Aufgabe innerhalb 15 Minuten nicht gelöst wurde.

81/0:08; 82/0:08; 83/0:01; 84/0:00; 85/0:01; 86/-; 87/0:06; 88/1:14; 89/0:01; 90/-; 91/0:09; 92/0:12; 93/0:53; 94/13:09; 95/0:09; 96/0:01; 97/-; 98/0:00; 99/0:01; 100/0:01; 101/0:02; 102/0:06; 103/0:01; 104/0:01; 105/6:02; 106/0:00; 107/0:02; 108/0:00.

Für unsere diesmaligen vier Kombinationen geben wir zum Vergleich auch die Testergebnisse von Mephisto Roma 16-Bit:

109/0:04; 110/-; 111/0:04; 112/0:01

In Stellung Nr. 109 scheint Weiß auf Verlust zu stehen.

Wie rettet er einen halben Punkt?

Lösungen:

Stellung 109: 1. ♖f3+ ♗g7 2. ♔h5+ ♖g8 (2. - ♖h5?? ♗xg7) ♗d6+ ♗g6 ♔g6 ♔f7 und Remis durch Dauerschach
Stellung 110: 1. e6! ♔xg5 2. ♔d8+ ♔xg8 ♗xg7 und Weiß gewinnt.
Stellung 111: 1. ♔d8+ ♔d8 2. ♗c3! (oder ♗c5!) und Weiß gewinnt.
Stellung 112: 1. ♔d8+ ♔d8 2. ♔xh8 2. ♔xh8+ ♔e7 ♔x7+ ♔e7 ♔x6 ♔: 1. 0.



| COMPUTER | MEPHISTO ALMERIA 16-BIT | MEPHISTO MM IV | MEPHISTO SUP. MON. | MEPHISTO MM II | EXCEL 68000 | AVANT GARDE | CONST. FORTE B | EXPERT | SUPER CONST. | CONCHESS AMST. 6 MHz | TURBO KING | LEONARDO MAESTRO 6 MHz |
|--------------|-------------------------|----------------|--------------------|----------------|-------------|-------------|----------------|-----------|--------------|----------------------|------------|------------------------|
| STELLUNG 109 | TU 00 0:01 | L-1 0:02 | L-C1 0:04 | L-1 0:04 | L-A1 0:06 | L-A1 0:10 | L-9 0:03 | L-9 0:02 | L-1 0:02 | L-2 0:09 | L-A4 0:45 | L-E2 0:39 |
| STELLUNG 110 | TU 08 6:21 | L-9 | L-C8 | L-10 | L-C1 | L-B1 | L-15 | L-Inf. | L-8 | L-ANL. | L-B7 | L-F8 |
| STELLUNG 111 | TU 00 0:01 | L-4 0:24 | L-C4 0:39 | L-C1 0:04 | L-A1 0:06 | L-1 0:10 | L-1 0:10 | L-10 0:11 | L-1 0:02 | L-2 0:09 | L-A4 0:38 | L-E2 0:27 |
| STELLUNG 112 | TU 00 0:02 | L-0 0:00 | L-C1 0:04 | L-1 0:08 | L-A1 0:06 | L-A1 0:10 | L-9 0:03 | L-9 0:02 | L-1 0:03 | L-1 0:01 | L-A2 0:06 | L-E1 0:06 |

N. H. Yazgac: Computer und Kombinationen (Teil 28)

(Quelle: <https://rochadeeuropa.com/> - Januar 1989) (photo copyright © by <http://www.schaakcomputers.nl/>) (600 dpi)