

Computer und Kombinationen (7)

von N. H. Yazgac

Die Kombination ist das Herz des Schachspiels.

A. Aljechin

Kombinationen von Adolf Anderssen

Verschiedene Leser der **EUROPA-ROCHADE** aus meiner Umgebung haben mich gefragt, wie lange die Computer brauchen, um die Schlußkombi-

nationen in der „Unsterblichen“ und in der „Immergrünen“ Partie von Anderssen zu entdecken.

Um ihre Wünsche zu erfüllen, geben wir diesmal die Schlußkombinationen der beiden Partien und zwei weitere Kombinationen des großen Kombinationskünstlers.

Die Kombinationen in der „Unsterblichen“ (Stellung 25) und in der „Immergrünen“ Partie (Stellung 26) finden die Geräte ziemlich schnell; aber mit der Stellung 28 haben sie Schwierigkeiten!

Stellung 25
Anderssen - Kieseritzky
London 1851



Weiß am Zuge

Stellung 26
Anderssen - Dufresne
Berlin 1852



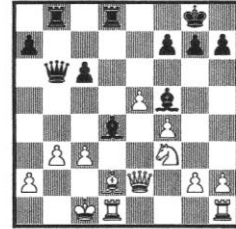
Weiß am Zuge

Stellung 27
Meyet - Anderssen
Berlin 1859



Schwarz am Zuge

Stellung 28
Rosanes - Anderssen
Breslau 1862



Schwarz am Zuge

COMPUTER	MEPHISTO AMST.	MEPHISTO MM II	MEPHISTO REBELL	MEPHISTO SUPERMON.	AVANT GARDE	EXCEL- LENCE	ELITE-5 GLASSHOW 4 MHz	EXPERT	SUPER CONST.	CONST. FORTE	KONQUEST AMST. 6 MHz	TURBO STAR 452
STELLUNG 25	L-0 0:00	L-1 0:03	L-3 0:10	L-C2 0:08	L-A1 0:00	L-2 0:03	L-A1 0:04	L-1 0:03	L-1 0:03	L-1 0:02	L-2 0:03	L-A4 0:17
STELLUNG 26	L-2 0:29	L-4 0:33	L-7 5:22	L-C9 1:36	L-A1 0:09	L-5 1:55	L-A3 1:34	L-1 0:23	L-5 2:32	L-4 1:50	L-4 0:25	L-8 1:17
STELLUNG 27	L-0 0:02	L-1 0:06	L-1 0:01	L-C1 0:01	L-A1 0:04	L-1 0:02	L-A1 0:02	L-1 0:02	L-1 0:02	L-1 0:03	L-2 1:02	L-A2 0:00
STELLUNG 28	L-9 10:27	L-9 10:27	L-9 14:10	L-C8 14:10	L-B1 14:10	L-8 12:10	L-B1 12:10	L-8 12:10	L-8 12:10	L-15 12:10	L-10 12:10	L-7 12:10

Lösungen:

Stellung 25: 1. ♖xe3 ♜b1 ♚
Stellung 26: 1. ♜xb3 ♜xb3 ♜e1 ♚
Stellung 27: 1. ♜xh1 ♜f1 ♚
Stellung 28: 1. ♜xg7+ ♜d8 2. ♜f6+ ♜xf6 ♚

HCC

Schachcomputer von Weiner - Denn besser versteht's keiner!

- 1 Deutschlands erfahrenster und weltweit größter Schachcomputer-Spezialhändler
- 2 **NEUHEITEN:**
MEPHISTO: Monaco, Supermondial, Rebell
NOVAG: Quattro, Forte
CXG: Superenterprise
FIDELITY: Alle Modelle (auch mit Tuning)
- 3 **NEU: Turbo-Tuning**
Alle Mephisto- und Fidelity-Geräte auf bis zu doppelte Geschwindigkeit!
- 4 Inzahlungnahme jedes Gebrauchtgerätes
- 3 **NEU: Mephisto Dallas (16 Bit+32 Bit) Der Weltmeister 1986**
– ein Schachtraum wird Wirklichkeit!
- 5 Kauf ohne Risiko zu günstigsten Preisen
- 6 **NEU:** Bestellung jetzt auch mit Kreditkarte "Heute bestellen, morgen schon spielen!"

Fordern Sie gleich unverbindlich unsere Prospekte an:

HCC

HOBBY COMPUTER CENTRALE ● Weiner Vertriebs GmbH

Barerstraße 67 ● 8000 München 40 ● ☎ 089/2720797 / 2717284

Dipl. Ing. N. H. Yazgac: Computer und Kombinationen (Teil 7)

(Quelle: <https://rochadeeuropa.com/> – Januar 1987) (photo copyright © by <http://www.schaakcomputers.nl/>) (600 dpi)