

**07-1992 [B-1411] Saitek - Kasparov Turbo Advanced Trainer**

Het schaakprogramma heeft weinig kennis en kan daardoor met zijn H8 CPU zeer diep en snel rekenen. Acht roemruchte grootmeesterpartijen zijn opgeslagen voor trainingsdoeleinden.

# KASPAROV™

## TURBO ADVANCED TRAINER™



	Openings	Middle Game	End-Game	
<b>Comprehensive Training:</b> How it improves your game	✓	✓	✓	Kasparov Trainer book: <i>The Step-By-Step Program to Chess Mastery</i> , 190pp.
	✓	✓	✓	Openings training: shows the best opening moves.
	✓	✓	✓	Computer master study games. Learn and keep track of your playing strength.
	✓	✓	✓	2 coach levels: warns of danger.
	✓	✓	✓	Evaluates position. Shows how it is thinking.

**Super program and integrated training system make this computer a challenging opponent.**

- The handsome cabinet contains a powerful program that can beat over 98% of all regular chess players, yet it is still suitable for enthusiastic beginners.
- 64 levels of play including Sudden Death, Tournament and Beginner levels.
- 8 master games with 64 built-in position studies.
- Remembers an unfinished game and last 34 ply for up to 18 months.

**Art No. 209**  
 Box Dimensions: 43 x 32.3 x 9 cm (16.9 x 12.7 x 3.54 inches)  
 Carton: 5 pieces per carton Gross weight per carton: 10 kgs

KASPAROV™ AND TURBO ADVANCED TRAINER™ ARE REGISTERED TRADEMARKS OF SAITEK LTD. ©1993 Saitek Ltd. Printed in Hong Kong

## Kasparov Turbo Advanced Trainer

(photo copyright © by <http://www.schaakcomputers.nl/>) (600 dpi)

# Rochade Europa (1992)

## Hans-Peter Ketterling

### Nürnberger Messeneuheiten

Besonders geeignet für das Schachtraining unterwegs ist der den **Cavalier** ablösende, eben falls DM 198,00 kostende aber deutlich stärkere **Kasparov Champion Advanced Trainer**, ein weiteres Stecksensorreisegerät im Gehäuse des **Express 16K**, bei H + G gab es den gleich aussehenden **Monaco**, das zusammen mit einem 190-seitigen Trainingsbuch ab Mai geliefert wird. Es verfügt über 64 Spielstufen und verschiedene Trainings- und Warnfunktionen und kann bis zu Achtzüger lösen. Außerdem sind acht Meisterpartien mit Übungsstellungen einprogrammiert, an den der Lernende sich seine Zähne ausbeißen kann.

Das gleiche Innenleben, jedoch mit etwa schneller laufendem Prozessor, findet sich im **Kasparov Turbo Advanced Trainer**, einem Drucksensorgerät mit Koordinatenanzeige im Gehäuse des **Team Mate**, dem es auch das erwähnte Trainingsbuch gibt und das ebenfalls DM 198,00 kostet, aber er ab Juli lieferbar ist. Die letzten 34 Halbzüge werden gespeichert, was Analysen und Trainingspartien erleichtert. Wenn die Spielstärke nach den üblichen hochgesteckten Maßstäben auch nur als durchschnittlich einzustufen ist, darf man doch nicht vergessen, daß solche Geräte 95% aller Spieler in die Pfanne hauen - nicht sehr schmeichelhaft für die Krone der Schöpfung. (Oder wurden gar nur die Großmeister geschöpft?)

Mit dem **Kasparov Chess Shadow** für DM 198,00 kommen wir zu einem meiner Lieblingsgeräte - die Konzeption und nicht die reine Schachpotenz ist für mich in diesem Zusammenhang so interessant. Von der Handhabung ist er das ideale Reisegerät, denn er verfügt über ein elektronisches LCD-Schachbrett, auf dem die komplette Stellung dargestellt wird und das außerdem noch eine Zeile für weitere Informationen aufweist. Die Zügeingabe erfolgt durch das Blättern in der Liste der möglichen Züge, die dabei aber direkt auf dem Brett dargestellt werden. Der **Shadow** hat 68 Spielstufen, darunter acht für Anfänger, leider aber keine Stellungseingabe. Die Einzelheiten können wir uns hier schenken, weil die Europa-Rochade diesem Gerät kürzlich eine ausführliche Darstellung gewidmet hat. Zusammen muß man für **Renaissance** und **Maestro D/10 MHz** DM 1796,00 auf den Tisch legen, das ist aber im Vergleich zu einem Novag **68.000 SE (Diablo)** oder einem **München MM V** aufgrund der zusätzlichen Möglichkeiten durchaus angemessen. Mit dem Aufrüstsatz **MA3.1** kann man ältere **Corona** und **Turbo King** für DM 148,00 auf den neuesten Stand bringen, sie gleichzeitig mit einer aggressiveren Eröffnungsbehandlung und einer verbesserten Stellungsbewertung versehen und außerdem die Spielstärke noch um etwa 100 Elo-Punkte erhöhen.

Schließlich kann man die Geräte und Module **Turbo King**, **Simultano**, **Stratos**, **Corona**, **Maestro** und **Analyst** für DM 99,00 noch durch das **Endgame Rom II** ergänzen, welches gestattet, die Endspiele KBK und KBKB bei blockierten Bauern perfekt zu spielen, die Züge werden hierbei aus fertigen Tabellen abgerufen. Im **Analyst D/8 MHz** ist es bereits enthalten. Die Vielfalt von Geräten wird etwas transparenter, wenn man beachtet, daß fast jedes Programm in mehreren Verpackungen auftritt und teilweise auch mit unterschiedlichen Taktfrequenzen abgearbeitet wird. Die Kerne der 8-K-Programme von **Pocket Chess Plus**, **Traveller**, **Chess Shadow**, **MK 12**, **Sensor Chess** und **Olympiad** sind gleich oder ähnlich, dies gilt auch für die 16-K-Programme von **Travel Champion**, **Champion** und **Turbo Advanced Trainer**, **GK 2000** und **Virtuoso** sowie für die 32-K-Programm von **Blitz** und **Prisma**. Schließlich sind die Ähnlichkeiten der Spitzenprogramme von **Maestro**, **Analyst**, **Turbo King II** und **Corona II** auch alles andere als zufällig.

\*\*\*

Quelle: Rochade Europa, Juni 1992, Hans-Peter Ketterling,  
Nürnberger Messeneuheiten - Teil 2.

## How to improve your chess with the computer

Many beginners and casual players have discovered the advantage of owning a chess computer. The machine is a very patient partner which goes through all the basics as often as you want. If you have just learnt the moves you can play simple games against the computer at its lowest level, knowing that your opponent will correct any illegal move you may make. If you are in a spot and do not know what to play, the computer will happily suggest a move for you.

Later, when your skill increases, you can switch to higher levels and play serious games against the computer. You will learn to look after all your pieces — computers never miss an opportunity to capture undefended men. You will also learn to watch out for sneak attacks. In fact in full **COACH** mode the computer will warn you when you have overlooked a trap. Soon you will discover all the little tricks and combinations that lead to success in chess. The computer will take defeat very graciously and always be ready for a new game.

If you are already a fairly proficient player, the computer will help you to sharpen your wits and learn sophisticated chess strategies. You can test new openings and work on difficult endgames. The computer will always allow you to take back unsound moves and try alternatives that promise greater success. In serious games it will teach you to "think before you move" and to plan long-range strategies that are typical of good chess players.

## Wie trainiert man mit dem Computer

Viele Anfänger und Gelegenheitsspieler haben schon längst den Vorteil eines Schachcomputers entdeckt. Die Maschine ist ein unendlich geduldiger Partner, der jederzeit zur Verfügung steht. Wenn Sie gerade die Schachregeln kennen, können Sie seine Spielstärke drosseln und eine niedrige Spielstufe wählen. Er wird keine unzulässigen Züge gestatten und Ihnen helfen, wenn Sie einen Rat brauchen.

Später, wenn Sie besser spielen, können Sie auf eine höhere Spielstufe schalten und ernsthafte Partien gegen den Computer austragen. Sie werden dabei schnell lernen, wie man auf seine Figuren achtet (Computer lassen nie die Gelegenheit aus, ungeschützte Figuren zu schlagen), und wie man sich gegen plötzliche Überfälle des Gegners schützt. Die besondere **COACH**-Funktion des Computers warnt Sie sogar, wenn Sie eine Falle übersehen. Bald werden Ihnen die vielen Tricks und Kombinationen, die jeder gute Schachspieler beherrscht, in Fleisch und Blut übergehen. Sie brauchen nie wieder Angst zu haben, sich in Partien gegen Freunde zu blamieren.

Und wenn Sie bereits ein recht erfahrener Spieler sind, können Sie mit dem Computer richtig trainieren und dadurch Ihren Spielwitz steigern. Sie können neue Eröffnungen an ihm ausprobieren, und schwierige Endspiele analysieren. Der Computer gestattet immer, Züge zurückzunehmen und andere Fortsetzungen zu probieren. In ernsthaften Partien lernen Sie die langfristigen Strategien, die den Erfolg im Schachspiel letztendlich garantieren.



**Saitek**

**KASPAROV** ADVANCED TRAINER™

**A STEP-BY-STEP PROGRAM  
TO CHESS MASTERY**

**SCHRITT FÜR SCHRITT  
ZUR MEISTERSCHAFT**

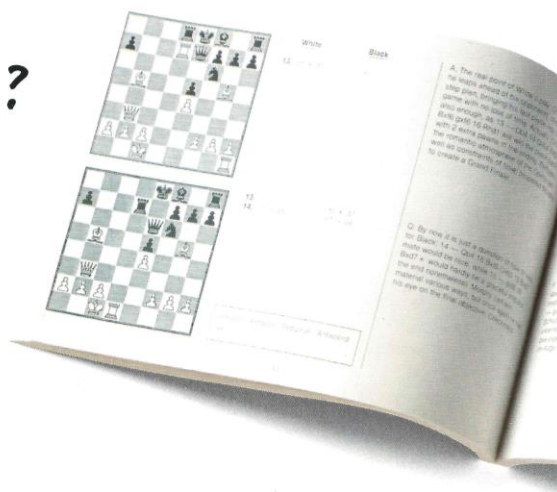
**PAS À PAS À LA MAÎTRISE  
DES ÉCHECS**

**STAP-VOOR-STAP  
TRAININGSPROGRAMMA TOT  
SCHAAKGROOTMESTER**

Saitek Turbo Advanced Trainer heeft 8 beroemde partijen opgeslagen uit de geschiedenis van het schaakspel. Er wordt een boekje (zie hierboven) meegeleverd waarin deze 8 partijen zijn opgenomen ter ondersteuning van de schaakcomputer. De Turbo Advanced Trainer kan daarmee via de coach-functie een vraag- en antwoordspel met u spelen over de belangrijkste stellingen uit deze 8 partijen. U kunt testen hoe bedreven u in het spel bent, uw spelniveau verbeteren en zelfs een evaluatie inzake uw schaakprestaties van de computer krijgen.



Can You think of  
a better way  
to improve your game?



1. Learn from Paul Morphy



2. Learn from Rubinstein



3. Learn from Fischer



4. Learn from Kasparov

# KASPAROV TURBO<sup>TM</sup> ADVANCED TRAINER

Art. No.209



**Superb program and integrated training system make this computer a challenging chess opponent and fantastic value. Comes with 190-page Advanced Trainer book.**

- A table-top computer - plays chess up to top club level.
- The handsome cabinet of Turbo Advanced Trainer contains a powerful program that can beat over 98% of all regular chess players, yet it is still suitable for enthusiastic beginners.
- 64 levels of play including Sudden

Death, tournament and beginner levels.

- Shows how it is thinking ahead, ideal for learning.
- Advanced coaching features including:
  - tactical mistake and capture alerts

- position evaluation.

- 8 master games with 64 position studies built into the computer and explained in the enclosed 190-page Advanced Trainer book: *Step-by-step Program to Chess Mastery*.
- Remembers an unfinished game and last 34 ply for up to 18 months.

## Kasparov Turbo Advanced Trainer

(photo copyright © by <http://www.schaakcomputers.nl/>)





# GK 2000

## Schachtrainer – Turbo Advanced Trainer

Training mit dem amtierenden PCA-Schachweltmeister Garry Kasparov – dieser Computer macht es möglich! Anhand von Übungspartien haben Sie die Gelegenheit, Ihr Schachwissen anzuwenden, bewerten zu lassen und auszubauen. Selbst für Fortgeschrittene eine Herausforderung.

- integriertes Übungssystem mit Lehrbuch
- gespeicherte Partien zum Nachspielen
- einfache Bedienung durch übersichtliche Funktionstasten
- Spielstärke bis 1.900 Elo

Artikel Nr. 002098



## GK 2000



Ansprechendes Design und hervorragendes Innenleben – ein Schachcomputer, für den der Name Garry Kasparov steht. Qualität und Funktionalität vereinfachen die Bedienung und garantieren Spielfreude ohne komplizierte Erklärungen.

- komfortables Tischgerät mit großer LCD-Anzeige
- variabler Spielstärkenbereich von 250 bis 1.900 Elo
- mit Stellungsbewertung und Mattsuchstufen
- Zurücknahme bis zu 30 Halbzüge möglich

Artikel Nr. 002722



*turbo advanced trainer*



15

## Turbo Advanced Trainer & GK 2000

(photo copyright © by <http://www.schaakcomputers.nl/>)



# FEATURES TABLE

Product Features	 <b>Portable Chess</b>					 <b>Table Top Chess</b>					
	118	115C	117	146	147	166	165D/165H	164D	208	209	272
Name	Calculator Chess	Pocket Plus Trainer	Traveller	Travel Champion	Champion Advanced Trainer	Junior Chess	Sensor Chess (Sensor Chess Turbo)	Mk 12 Trainer	Olympiad	Turbo Advanced Trainer	GK 2000
Strength****	1300 / 1010	1550 / 1345	1550 / 1345	2060 / 2058	2060 / 2058	1550 / 1345	1550 / 1345	1650 / 1345	1650 / 1420	2130 / 2097	2130 / 2097
Beginner											
Average player											
Regular											
Experienced/Club											
Expert/Master											
Levels of play; level/setting combinations	64	16/59†	16/34	64	64	16/17	16/32	16/107	64	64	64
Memory (Kbytes)	2K	8K	8K	16K	16K	8K	8K	8K	8K	16K	16K
LCD characters	8	-	-	5	-	-	-	-	3	-	5
Display move under consideration (ply)	-	1	-	4	1	-	-	1	1	1	4
Position evaluation	-	+	-	+	+	-	-	+	+	+	+
Long term memory	+	+	+	+	+	+	+	+	+	+	+
Thinks in opponent's time	-	-	-	+	+	-	-	-	-	+	+
Take back (ply)	2	6	6	30	34	6	6	6	6	34	30
Openings library (Effective no. of individual moves)	-	250	250	2000	2000	250	250	250	250	2000	2000
Coaching	-	+	-	+	+	-	-	+	+	+	-
Solves mate-in problems	-	-	-	8	8	-	-	-	4	8	8
Batteries (Alkaline)	1 CR2032	3 AAA	3 AAA	3 AA	3 AA	4 AA	4 AA	4 AA	4 AA	4 C	6 C
Hours playing*	300	250	250	70	70	300	300	300	300	150	130
Mains adapter socket	-	-	-	-	-	-	-	-	+	+	+
Weight (Kg)	0.1	0.15	0.44	0.33	0.4	0.72	0.72	0.6	0.96	1	1.4
Weight (lbs)	0.22	0.33	0.20	0.73	0.88	1.58	1.58	1.32	2.11	2.2	3.08
Dimensions (cm)	13.7x8.4x1.3	16x10.4x1.7	19x10.5x2	23x30.7x3.1	17.2x13.5x2.7	30.5x22.5x2.5	30.5x22.5x2.5	29x23.7x2.6	30.5x22.5x2.5	33.5x25.2x3.7	41.8x28.3x3.9
Dimensions (ins)	5.4x3.25x0.5	6.2x4.1x0.6	7.4x4.1x0.8	9x12x1.25	6.7x5.3x1.1	12x9x1	12x9x1	11.3x9.2x1.0	12x9x1	13.1x9.8x1.4	16.3x11x1.5
Giftbox size (cm)	17x13.6x2	30.5x21.2x3.9	20x13.5x3.5	18x24.8x6	36.5x23.4x4.8	39x31x7.5	39x31x7.5	32x27x5.6	41.5x33.5x7.5	43x32.3x9	50.5x35.5x9.6
Giftbox size (ins)	6.7x5.4x0.8	11.9x8.3x1.5	7.8x5.4x1.3	7.1x9.7x2.4	14.2x9.1x1.9	15.4x12.2x2.9	15.4x12.2x2.9	12.5x10.5x2.2	16.3x13.3x3	16.8x12.6x3.5	19.7x13.8x3.7
Packing	60	20	20	20	10	10	10	10	10	5	6
Price rating	*	*	*	***	****	**	***	***	***	****	*****
Kasparov Brute Force Module	-	-	-	-	-	-	-	-	-	-	-
Kasparov SPARC Module	-	-	-	-	-	-	-	-	-	-	-

\* Alkaline batteries AAA / AM4 / R03 ; AA / AM3 / R6 ; C / AM2 / UM2

\*\* Depending on modules

\*\*\* Full game + replay



\*\*\*\*\* User Programmable

## Saitek features table - 1993

(photo copyright © by <http://www.schaakcomputers.nl/>)





 **Saitek**™



## Kasparov Turbo Advanced Trainer

(photo copyright © by <http://www.schaakcomputers.nl/>)

## **Programmierer / Programmer**

- Frans Morsch

## **Baujahr / Release**

- Erste Einführung: Juli (!) 1992 (!)
- Preis Grundgerät: 199,50 DM
- Preis Netzteil: 39,50 DM

## **Technische Daten / Technical specifications**

- Mikroprozessor: H8
- Taktfrequenz: 10 MHz (Quarz 20 MHz)
- Programmspeicher: 16 KB ROM
- Arbeitsspeicher: 512 byte RAM
- Zugeingabe: Drucksensoren
- Zugausgabe: 16 Rand LEDs
- 64 Spielstufen
  - 5 min-Blitzstufe
  - 30 min-Schnellschach
  - Analysestufe
  - Problemstufe (bis Matt in 8)
- Eröffnungsbibliothek: 2000 Halbzüge
- Zugrücknahme: 34 Halbzüge
- Stromversorgung: 4 Babyzellen (Typ C = LR14), 9V 300 mA
- Maße (BxTxH): 33,5 x 25 x 3,7 cm.

## **Sonstige Merkmale / Other characteristics**

- Schachlehrer
- Lehrbuch (190 Seiten) mit Übungsstellungen

## **Spielstärke / Playing strength**

- Spielstärke auf Turnierstufe (DWZ/ELO): ca. 1950

## **Verwandt / Related** (more or less)

- Fidelity Travel Master
- Mephisto Champion
- Mephisto Chess Travel Master
- Mephisto Mythos
- RadioShack Master 2200X
- Saitek Champion Advanced Trainer
- Saitek GK 2000
- Saitek Schach-Trainer
- Saitek Travel Champion 2080
- ... [https://www.schach-computer.info/wiki/index.php?title=Morsch,\\_Frans](https://www.schach-computer.info/wiki/index.php?title=Morsch,_Frans)

## **Internet**

[https://www.schach-computer.info/wiki/index.php?title=Saitek\\_Turbo\\_Advanced\\_Trainer](https://www.schach-computer.info/wiki/index.php?title=Saitek_Turbo_Advanced_Trainer)

<https://tluif.home.xs4all.nl/chescom/EngKasTAT.html>

[http://alain.zanchetta.free.fr/docs/Saitek/Saitek\\_Turbo\\_Advanced\\_Trainer\\_EN.pdf](http://alain.zanchetta.free.fr/docs/Saitek/Saitek_Turbo_Advanced_Trainer_EN.pdf)