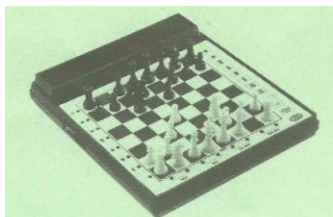


CXG Jeux d'échecs électroniques 1985

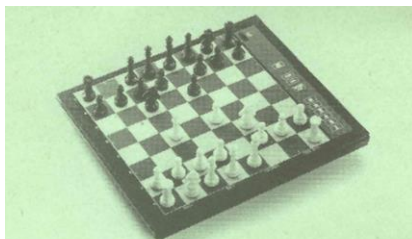


COMPUTACHESS II CXG-002

- o Jusqu'à 8 degrés de difficulté.
- o Durée des piles: 100 heures avec 4 piles (non-incluses).
- o Conservation de la mémoire.
- o L'ordinateur joue de nombreuses ouvertures standard.
- o Roque, prise en-passant, promotions des pions.
- o Possibilités de retour en arrière.
- o Vérification de la position.
- o Joue noir ou blanc.
- o Indication audible des coups par tonalité (qui peut être éteinte).
- o Changement de côté en cours de partie.
- o Transformateur en option.
- o Env. 1500 points ELO.

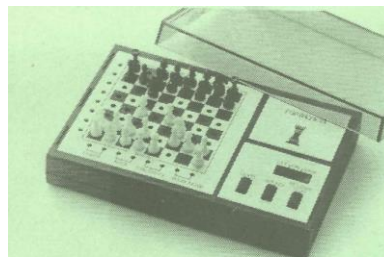
LIBRAIRIE MARCHAND

*Livres d'échecs
Jeux électroniques*
29, Avenue Minerve - Bte 13
1190 BRUXELLES
Tél. 02-347.55.59



GALAXY MARK II CXG-011

- o Jusqu'à 8 degrés de difficulté.
- o Durée des piles: 100 heures avec 4 piles (non incluses).
- o Conservation de la mémoire.
- o L'ordinateur joue de nombreuses ouvertures standard.
- o Roque, prise en-passant, promotions des pions.
- o Possibilités de retour en arrière.
- o Vérification de la position.
- o Joue noir ou blanc.
- o Indication audible des coups par tonalité. (qui peut être éteinte).
- o Changement de côté en cours de partie.
- o Livré avec pièces et adaptateur.
- o Env. 1500 points ELO.



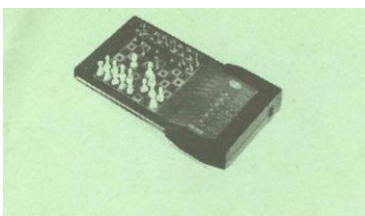
PORTACHESS CXG-202

- o Echiquier demi-sensitif.
- o 8 Niveaux de difficulté.
- o Entièrement portatif, marchant sur 4 piles alcalines d'une durée pouvant atteindre 100 heures (non incluses).
- o Conservation de la mémoire.
- o L'ordinateur peut jouer les blancs ou les noirs.
- o Promotions des pions, prise en-passant, roque.
- o Changement de côté en cours de partie.
- o Indication audible des coups par tonalité. (qui peut être éteinte).
- o L'ordinateur joue de nombreuses ouvertures standard.
- o Env. 1300 points ELO.

CXG Computachess II – CXG 002 – La date de publication: 1982

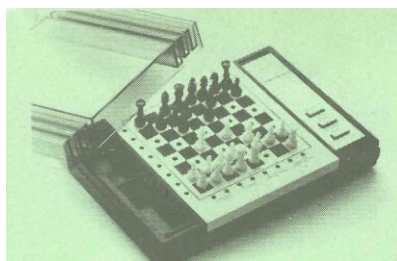
CXG Galaxy Mark II – CXG 011 – La date de publication: 1985

CXG Portachess – CXG 202 – La date de publication: 1983



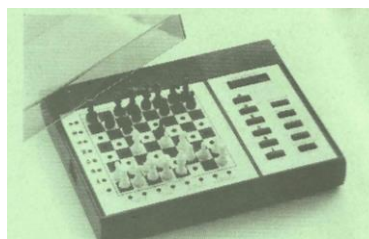
STAR CHESS CXG-209

- o 16 Niveaux de difficulté.
- o Sélection de mouvements d'ouverture - environ 3000 coups.
- o Position de vérification.
- o Un dispositif de marche arrière, permet de reprendre 4 demi-mouvements.
- o Est en mesure de suggérer à l'adversaire des mouvements couramment estimés justes.
- o Mode pour jouer à deux. Permet de jouer à deux pendant qu'il vérifié les deux côtés à la fois pour voir si les règles sont bien suivies.
- o Permet le roque, prise en-passant et l'avancement du pion.
- o Mode organisation/problèmes.
- o Durée des piles: 100 heures avec une pile de 9 Volt (non incluses).
- o Conservation de la mémoire.
- o Env. 1750 points ELO.



SENSOR COMPUTACHESS CXG-001

- o Echiquier senseur.
- o 8 Niveaux de difficulté.
- o Entièrement portatif, fonctionne sur une pile alcalines de 9 Volts d'une durée pouvant atteindre 100 heures (non incluses).
- o L'ordinateur peut jouer les blancs ou les noirs.
- o Promotions des pions, prise en-passant, roque.
- o Changement de côté en cours de partie.
- o Indication audible des coups par tonalité (qui peut être éteinte).
- o L'ordinateur joue de nombreuses ouvertures standard.
- o Transformateur en option.
- o Env. 1400 points ELO.



ADVANCED PORTACHESS CXG-201

- o Jusqu'à 8 degrés de difficulté.
- o Durée des piles: 100 heures avec 4 piles (non incluses).
- o Conservation de la mémoire.
- o L'ordinateur joue de nombreuses ouvertures standard.
- o Roque, prise en-passant, promotions des pions.
- o Possibilités de déjouer.
- o Vérification de la position.
- o Joue noir ou blanc.
- o Indication audible des coups par tonalité. (qui peut être éteinte).
- o Changement de côté en cours de partie.
- o Plus beaucoup d'autres fonctions.
- o Transformateur en option.
- o Solutionne des problèmes.
- o Env. 1450 points ELO.

CXG Star Chess – CXG 209 – La date de publication: 1985

CXG Sensor Computachess – CXG 001 – La date de publication: 1981

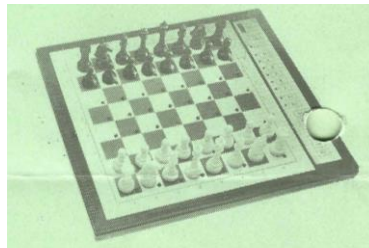
CXG Advanced Portachess – CXG 201 – La date de publication: 1982

(Source: Cinem S.A. – Bruxelles Belgique – 1985) (photo copyright © by <http://www.schaakcomputers.nl/>) (600 dpi)



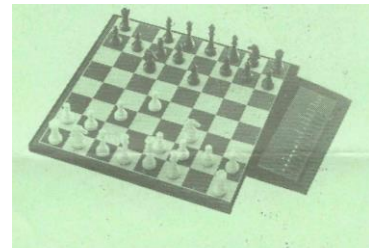
COMPUTACHESS III CXG-008

- o Jusqu'à 16 degrés de difficulté.
- o Durée des piles: 100 heures avec 4 piles. (non-incluses).
- o Conservation de la mémoire.
- o L'ordinateur joue de nombreuses ouvertures standard (env. 3000 coups).
- o Roque, prise en-passant, promotions des pions.
- o Possibilités de retour en arrière.
- o Vérification de la position.
- o Joue noir ou blanc.
- o Indication audible des coups par tonalité. (qui peut être éteinte).
- o Changement de côté en cours de partie.
- o Transformateur en option.
- o Env. 1750 points ELO.



GALAXY MARK VII CXG-004

- o 12 Niveaux de difficulté.
- o Large bibliothèque d'ouvertures: Environ 3000 coups.
- o Vérification d'une position.
- o Mise en place d'une ouverture ou d'un problème.
- o Retour en arrière et possibilité de revoir une partie en cours sur 80 demi-coups.
- o Touche conseil et arrêt de reflexion.
- o Arbitrage si vous jouez contre un adversaire humain.
- o Pratique le roque, la prise en-passant, la promotion et la sous-promotion.
- o Rejet automatique des coups illégaux.
- o Livré avec pièces et adaptateur secteur, mode d'emploi en français et bon de garantie.
- o Env. 1800 points ELO.



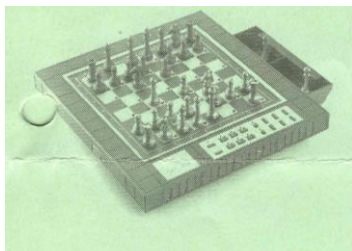
ENTERPRISE "S" CXG-208

- o On peut sélectionner 16 niveaux de difficulté.
- o Sélection de mouvements d'ouvertures, environ 3000 coups.
- o Vérification de la position.
- o Un dispositif de marche arrière, permet de reprendre 4 demi-mouvements.
- o Est en mesure de suggérer à l'adversaire des mouvements couramment estimés justes.
- o Mode pour jouer à deux. Permet de jouer à deux pendant qu'il vérifie les deux côtés à la fois pour voir si les règles sont bien suivies.
- o Permet le roque, la prise en-passant et l'avancement du pion.
- o Mode organisation/problèmes.
- o Durée des piles: 100 heures avec 4 piles.
- o Conservation de la mémoire.
- o Env. 1780 points ELO.

CXG Computachess III – CXG 008 – La date de publication: 1985

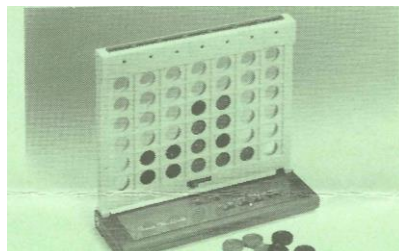
CXG Galaxy Mark VII – CXG 004 – La date de publication: 1984

CXG Enterprise S – CXG 208 – La date de publication: 1984



CHESS 2001 CXG-2001

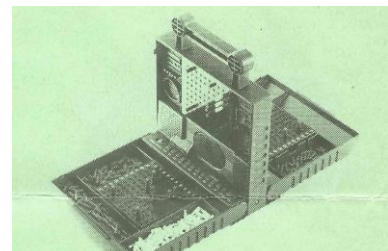
- o Echiquier à réponse automatique.
- o 12 Niveaux de difficulté.
- o Le niveau s'adapte au joueur en respectant son propre temps de reflexion.
- o Sélection des ouvertures: environ 3000 coups.
- o Changement de niveau aussi souvent que souhaité.
- o Vérification de la position.
- o Retour en arrière: possibilité de revoir une partie jusqu'à 80 demi-coups en arrière.
- o Arrêt de reflexion et touche conseil.
- o Peut arbitrer le jeu de 2 adversaires.
- o Pratique le roque, la prise en-passant, la promotion et la sous-promotion.
- o Solutionne des problèmes.
- o Pourvu d'un tiroir de rangement pour les pions.
- o Livré avec pièces et adaptateur.
- o Env. 1800 points ELO.



CXG-205

JEU "4 EN LIGNE" INFORMATISE

- o Jeu de strategie fascinant. Consiste a aligner 4 disques.
- o Sur une même ligne en empechant l'adversaire ou l'ordinateur de gagner.
- o Pour 1 ou 2 joueurs.
- o Deux niveau de jeu: débutants et joueurs experimentes.
- o Jouez contre l'ordinateur.
- o Modèle pliable pour un transport aisé.
- o Alimente par 4 piles de 1,5 V de taille "AA" (non-incluses).



BATAILLE NAVALE CXG-027

- o Vous êtes seul contre l'ordinateur – Rivalisez de stratégie avec lui.
- o Tirez vos missiles, coulez la flotte ennemie, gagnez la bataille.
- o Pour 1 ou 2 joueurs.
- o Effets visuels et sonores réalistes.
- o Modèle pliable pour un transport aisé.
- o Piles à très longue durée de vie.
- o Fonctionne sur une pile de 9 Volt. (non-incluse).

CXG Chess 2001 – CXG 2001 – La date de publication: 1983

CXG Jeu 4 en Ligne Informatise – CXG 205 – La date de publication: 1984

CXG Bataille Navale – CXG 027 – La date de publication: 1985



(Source: Cinem S.A. – Bruxelles Belgique – 1985) (photo copyright © by <http://www.schaakcomputers.nl/>) (600 dpi)