

## 10-1981 [E-4251] SciSys - **Classical Style Super Strong (Sensor Chess module)**

Het Classical Style Super Strong moduul vergroot het basisprogramma met 100% en speelt volgens het klassieke principe om de schaakstukken in de openingsfase in het centrum te ontwikkelen en op de lange termijn een directe (konings)aanval in te zetten.



Sensor Chess with sensory board and upgrading plug-in modules ...

### **Classical Style Super Strong Modul**

Das Classical Style Super Strong Modul erweitert das Grundprogramm um etwa 100% und spielt nach den klassischen Prinzipien der Strategie, um die Figuren in der Eröffnung zu entwickeln, das Zentrum zu besetzen und langfristig Angriffe vorzutragen. Eröffnungsreper-toire von ca. 160 Halbzügen.

---

### **Partie**

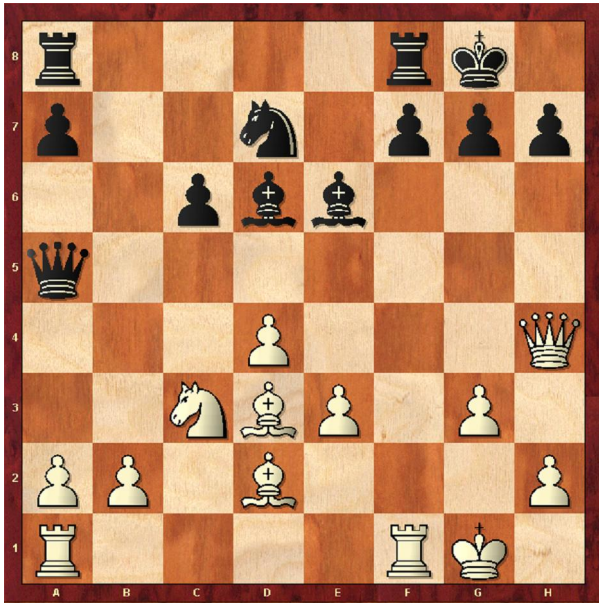
Tilburg, 12.06.2009

Weiß: SciSys Sensor Chess Hypermodern Super Strong (Stufe 4 - ca. 180 sek. / Zug)

Schwarz: SciSys Sensor Chess Classical Style Super Strong (Stufe 4 - ca. 180 sek. / Zug)

- |            |        |
|------------|--------|
| 1. c2-c4   | e7-e5  |
| 2. Sbl-c3  | Sg8-f6 |
| 3. Sgl-f3  | e5-e4  |
| 4. Sf3-g5  | e4-e3  |
| 5. f2xe3   | d7-d5  |
| 6. c4xd5   | Sf6xd5 |
| 7. e3-e4   | Dd8xg5 |
| 8. e4xd5   | Lf8-d6 |
| 9. Ddl-a4+ | Sb8-d7 |
| 10. d2-d3  | Dg5-e7 |
| 11. e2-e3  | O-O    |
| 12. Lcl-d2 | Sd7-c5 |
| 13. Da4-c4 | Lc8-f5 |
| 14. Lfl-e2 | c7-c6  |

15. d5xc6      b7xc6  
 16. O-O        De7-e5  
 17. g2-g3      Lf5-e6  
 18. Dc4-h4     Sc5-d7  
 19. d3-d4      De5-a5  
 20. Le2-d3     ...



20.            ... h7-h6? (20. ... f7-f5)  
 21. Dh4-e4    Sf8-c8  
 22. De4-h7+   Kg8-f8  
 23. Dh7-h8+   Kf8-e7  
 24. Dh8xg7    Tc8-b8  
 25. e3-e4      Tb8-g8  
 26. Dg7xh6    Da5-c7  
 27. Tal-cl     Ld6xg3  
 28. Ld2-g5+   Ke7-e8  
 29. e4-e5      f7-f6  
 30. Ld3-g6+   Tg8xg6  
 31. Dh6xg6+   Le6-f7  
 32. Dg6-g7    Lg3xe5  
 33. d4xe5      Dc7-b6+  
 34. Kgl-hl     Db6xb2  
 35. e5xf6      Sd7-f8  
 36. Tfl-el+    Sf8-e6  
 37. Telxe6+   Ke8-d8  
 38. Dg7xf7    Db2xcl+  
 39. Lg5xcl     Kd8-c8  
 40. Te6-e8#

Endergebnis: 1-0

## Ketterling / Schwenkel / Weiner Schach dem Computer (1983)

Gänzlich neu ist der bereits lieferbare **Chess Companion**, der dem **Sensor Chess** ähnelt, jedoch kein austauschbares Programm enthält und eine nur halb so grosse Rechengeschwindigkeit aufweist. Das Programm ist ähnlich, (jedoch in einzelnen Punkten überarbeitet, vor allem was schachtaktische Eigenschaften betrifft. Die Spielstufeneinteilung, nicht aber deren Zahl, wurde ebenfalls geändert, wobei die Stufe 1 den Anfänger ermutigen soll. Ihre Spielstärke wurde zu diesem Zweck mit voller Absicht drastisch reduziert.



Sensor Chess (brown housing) with Classical Style Super Strong ...

Für den **Sensor Chess** gibt es noch zwei neue Moduln, nämlich das **Classical Style Super Strong** Module und das **Hypermodern Super Strong** Module, die gegenüber der Grundausstattung und dem **Strong Play** Module eine erweiterte Eröffnungsbibliothek, eine gesteigerte Spielstärke und verbesserte Endspieleigenschaften aufweisen. Sie spielen auch etwas zurückhaltender, besonders das »modern« ausgelegte Modul. Die Mattführung mit zwei Läufern ist sehr unsicher, und Bauernendspiele sind nicht »drin«. Die Rechentiefe unterscheidet sich nicht sehr von der Grundausführung. Bemerkenswert ist, dass die Bewertungsfunktion automatisch an den Stellungstyp angepasst wird, der sich aus der jeweils gewählten Eröffnung ergibt, so dass ein besserer Übergang von der gespeicherten Eröffnung zum freien Spiel erfolgt, was speziell bei modernen Eröffnungssystemen von Bedeutung ist. Diese Eigenschaft ist beim **Sensor Chess** bisher offenbar als einzigem Gerät vorhanden.

*Erwerbsquelle: 02-1983, Ketterling, Hans-Peter & Schwenkel, Frieder & Weiner, Ossi Schach dem Computer - Spielen und lernen mit dem Schach-Computer. Wilhelm Goldman Verlag - (1983), 220 Seiten.*

---



---

**Programmierer / Programmer**

- IM Julio Kaplan

**Baujahr / Release**

- Erste Einführung: Oktober (?) 1981

**Technische Daten / Technical specifications**

- Mikroprozessor: 6502A
- Taktfrequenz: 2 MHz
- Programmspeicher: 8 KB ROM (Sensor Chess mit Classical Style Super Strong Modul)
- Arbeitsspeicher: 256 bytes RAM

**Spielstärke / Playing strength**

- Spielstärke: ~ 1450

---

Last Updated on June 14, 2009