

### 10-1981 [E-4226] SciSys - **Hypermodern Super Strong (Sensor Chess module)**

Dit moduul speelt sterker dan ik voor mogelijk had gehouden. Hypermodern Super Strong opent de partij vanuit de flanken, en valt van daaruit het centrum van de tegenstander aan. Het programma heeft een afwachtende en positionele speelstijl. Om dit te laten zien speelde ik een toernooipartij tegen de Applied Concepts Sargon 2.5, en prompt wist dit uitbreidingsmoduul heel gemakkelijk te winnen. Deze partij kunt u verderop in dit item naspelen.



### **Hypermodern Super Strong Modul**

Das Hypermodern Super Strong Modul erweitert das Grundprogramm um 100%, spielt aber nach der modernen Schule der Meister Nimzowitsch, Réti und Breyer, die darauf aus ist, dem Gegner das Zentrum zu überlassen und selbst die Kräfte im Hintergrund zu entwickeln, bis die Zeit für einen Flankenangriff reif ist. Eröffnungsrepertoire von ca. 80 Halbzügen.



In 1981/82 war ein '4K Erweiterungsmodul' eine Sehenswürdigkeit ...



Sensor Chess (graue Oberfläche) mit Hypermodern Super Strong Modul ...

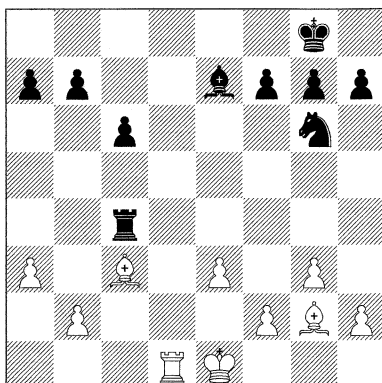
### Partie

Tilburg, 01.06.2009

Weiß: SciSys Sensor Chess Hypermodern Super Strong (Stufe 4/5 - ca. 180 sek. / Zug)

Schwarz: Applied Concepts Sargon 2.5 (Stufe 4 - ca. 180 sek. / Zug)

- |             |                       |               |
|-------------|-----------------------|---------------|
| 1. g2-g3    | d7-d5                 | Benkö opening |
| 2. Sg1-f3   | Sb8-c6                |               |
| 3. Lf1-g2   | Lc8-f5                |               |
| 4. O-O      | e7-e5                 |               |
| 5. d2-d4    | e5xd4                 |               |
| 6. Sf3xd4   | Sc6xd4                |               |
| 7. Dd1xd4   | Lf5xc2                |               |
| 8. Lg2xd5   | Lc2xb1                |               |
| 9. Talxb1   | Sg8-e7                |               |
| 10. Dd4-a4+ | c7-c6                 |               |
| 11. Ld5-g2  | Se7-g6                |               |
| 12. Tf1-d1  | Dd8-f6                |               |
| 13. Da4-d4  | Df6xd4                |               |
| 14. Tdlxd4  | Lf8-e7                |               |
| 15. Kg1-f1  | O-O                   |               |
| 16. Kf1-e1  | Tf8-d8                |               |
| 17. Td4xd8+ | Ta8xd8                |               |
| 18. Lc1-d2  | Sg6-e5                |               |
| 19. Tb1-d1  | Td8-d4                |               |
| 20. e2-e3   | Td4-a4                |               |
| 21. Ld2-c3  | Se5-g6                |               |
| 22. a2-a3   | Ta4-c4? (22. ... Sf8) |               |



- |             |         |
|-------------|---------|
| 23. Tdl-d7  | b7-b5   |
| 24. Kel-d2  | a7-a6   |
| 25. Td7-a7  | Tc4-a4  |
| 26. Ta7-a8+ | Sg6-f8  |
| 27. Lg2xc6  | g7-g5   |
| 28. Lc6-b7  | g5-g4   |
| 29. Kd2-c2  | Le7-c5  |
| 30. Kc2-b3  | Lc5-d6  |
| 31. Lb7-g2  | Ta4-c4  |
| 32. Ta8xa6  | Ld6-c7  |
| 33. Ta6-c6  | Sf8-d7  |
| 34. Tc6xc4  | b5xc4+  |
| 35. Kb3xc4  | Lc7-e5  |
| 36. b2-b4   | Sd7-b6+ |
| 37. Kc4-b5  | Le5xc3  |
| 38. Kb5xb6  | Lc3-e1  |
| 39. f2-f3   | g4xf3   |
| 40. Lg2xf3  | Lel-f2  |
| 41. a3-a4   | Lf2xe3+ |
| 42. Kb6-c6  | Le3-g1  |
| 43. h2-h3   | Lg1-d4  |
| 44. a4-a5   | Ld4-c3  |
| 45. a5-a6   | Lc3-d4  |
| 46. Kc6-b7  | Ld4-e5  |

Ergebnis: 1-0

## Partie

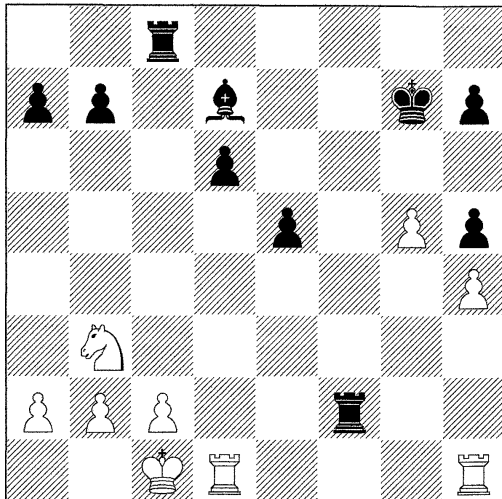
Amsterdam (Barbizon Palace Hotel), 17.06.2009

Weiß: Luuk Hofman (eloringating ca 1350)

Schwarz: SciSys Sensor Chess Hypermodern Super Strong (Stufe 3 - ca. 30 sek. / Zug)

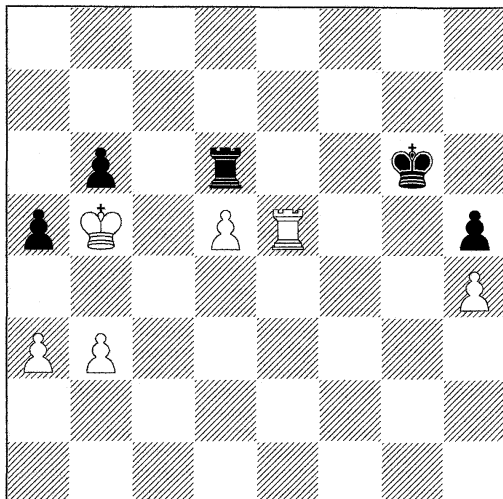
Klik [hier](#) om de hele partij na te spelen.

- |             |        |
|-------------|--------|
| 1. e2-e4    | g7-g6  |
| 2. Sg1-f3   | Sg8-f6 |
| 3. Sbl-c3   | Lf8-g7 |
| 4. d2-d3    | O-O    |
| 5. Lcl-e3   | d7-d6  |
| 6. h2-h3    | c7-c5  |
| 7. Ddl-d2   | Sb8-c6 |
| 8. O-O-O    | Lc8-d7 |
| 9. Le3-h6   | Sc6-d4 |
| 10. Sf3xd4  | c5xd4  |
| 11. Sc3-e2  | Dd8-b6 |
| 12. Lh6xg7  | Kg8xg7 |
| 13. g2-g4   | Ta8-c8 |
| 14. g4-g5   | Sf6-h5 |
| 15. Lf1-g2  | f7-f6  |
| 16. h3-h4   | f6-f5  |
| 17. Lg2-f3  | f5xe4  |
| 18. Lf3xh5  | e4xd3  |
| 19. Dd2xd3  | g6xh5  |
| 20. Dd3xd4+ | Db6xd4 |
| 21. Se2xd4  | e7-e5  |
| 22. Sd4-b3  | Tf8xf2 |



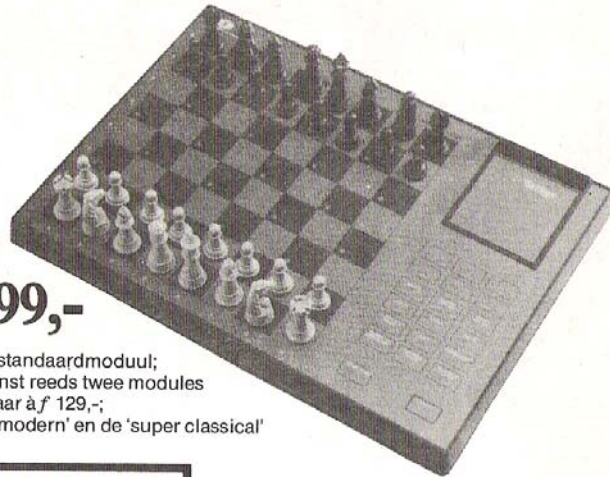
- |             |        |
|-------------|--------|
| 23. c2-c3   | Ld7-f5 |
| 24. Tdl-d2  | Tf2xd2 |
| 25. Kc1xd2  | e5-e4  |
| 26. Sb3-d4  | Lf5-d7 |
| 27. Th1-f1  | d6-d5  |
| 28. Sd4-f5+ | Ld7xf5 |

- |             |        |
|-------------|--------|
| 29. Tflxf5  | Tc8-c5 |
| 30. a2-a3   | Kg7-g6 |
| 31. Tf5-f6+ | Kg6-g7 |
| 32. Tf6-d6  | Tc5-b5 |
| 33. Kd2-c2  | Kg7-f7 |
| 34. Td6-h6  | Kf7-g7 |
| 35. Th6-f6  | d5-d4  |
| 36. c3xd4   | e4-e3  |
| 37. Tf6-e6  | Tb5-d5 |
| 38. Te6-e4  | h7-h6  |
| 39. g5xh6+  | Kg7xh6 |
| 40. Kc2-c3  | e3-e2  |
| 41. Te4xe2  | Kh6-g6 |
| 42. Te2-e5  | Td5-d8 |
| 43. Kc3-c4  | b7-b6  |
| 44. d4-d5   | Td8-d7 |
| 45. Kc4-b5  | Td7-d6 |
| 46. b2-b3   | a7-a5  |



- |             |        |
|-------------|--------|
| 47. Te5-e6+ | Td6xe6 |
| 48. d5xe6   | Kg6-f6 |
| 49. e6-e7   | Kf6xe7 |
| 50. Kb5xb6  | a5-a4  |
| 51. b3xa4   | Ke7-d6 |
| 52. a4-a5   | Kd6-e6 |
| 53. a5-a6   | Ke6-f5 |
| 54. a6-a7   | Kf5-g4 |
| 55. a7-a8D  | Kg4xh4 |
| 56. Da8-g8  | Kh4-h3 |
| 57. Kb6-c5  | h5-h4  |
| 58. Kc5-d4  | Kh3-h2 |
| 59. Kd4-e3  | Kh2-h3 |
| 60. Ke3-f2  | Kh3-h2 |
| 61. Dg8-g2# |        |

Ergebnis: 1-0



**f 499,-**

Inclusief standaardmodule;  
Desgewenst reeds twee modules  
verkrijgbaar à f 129,-;  
de 'hypermodern' en de 'super classical'



**sensor chess**

**De schaakcomputer die jarenlang up-to-date blijft**

Waarom? Omdat er meer modules volgen, zodat u er zeker van kunt zijn, dat de  
Sensor Chess jarenlang tot de toppers gaat behoren!

**De Sensor Chess**

- geeft adviezen;
  - is gemakkelijk te bedienen, ook bij het controleren of wijzigingen van zetten;
  - heeft acht spelniveau's;
  - kan voor ervaren en beginnende spelers een nuttige partner zijn;
  - kan gemakkelijk partijstellingen opnemen;
  - heeft een behoorlijk openingsrepertoire;
  - lost twee-, drie- en vierzet-problemen vermoedelijk sneller op dan u.
- Probeer u het eens!

Verkrijgbaar bij iedere goede schaakcomputer-verkoper.

Importeur voor Nederland:

**Electronics BV, Amsterdam**

Telefoon 020-13 99 60

Advertentie uit Computerschaak, december 1982.

---

**Programmierer / Programmer**

- IM Julio Kaplan

**Baujahr / Release**

- Erste Einführung: Oktober (?) 1981

**Technische Daten / Technical specifications**

- Mikroprozessor: 6502A
- Taktfrequenz: 2 MHz
- Programmspeicher: 8 KB ROM (Sensor Chess mit Hypermodern Super Strong Modul)
- Arbeitsspeicher: 256 bytes RAM

**Spielstärke / Playing strength**

- Spielstärke: ~ 1450

---

Last Updated on June 19, 2009