

09-1981 [B-5421] SciSys - **Chess Champion Super System MK IV**

De Chess Champion Super System MK IV is een zeer opmerkelijke en zeldzame retro computer die meer vragen oproept dan antwoorden geeft! Duidelijk is wel dat deze schaakcomputer destijds zéér kort te verkrijgen was, want de ontwikkeling van zijn opvolger, de **SciSys Chess Champion MK V** liep geheel parallel (!) en wist uiteindelijk het micro-WK in Travemünde te winnen.



Wat mij zo aanspreekt, is het zeer fraaie ergonomische design! Als je het over een retro schaakcomputer hebt, dan is dit wel het ultieme voorbeeld! (foto: 02.02.2007 - Rob van Son)

Een prototype van de MK IV deed voor het eerst mee tijdens het Parijse microcomputer-toernooi in mei 1981. De partijen uit dit toernooi kunt u naspelen via een link die ik u geef op het einde van dit item. Opmerkelijk is nog wel dat dit prototype gestolen werd vlak voor de laatste ronde! De commerciële versie van de MK IV werd voor de eerste keer gepresenteerd tijdens de 'Berliner Funkausstellung' begin september 1981. Zie de afgekorte tekst hieronder.

Rochade, Februar 1982, H.-P. Ketterling: Computer auf dem Vormarch

... Auf der Berliner Funkausstellung Anfang September 1981 wurde eine Reihe von neuen Schachcomputern der breiten Öffentlichkeit vorgestellt, von denen einige kurz darauf an der 2. Mikro-Schachrechner-Weltmeisterschaft in Travemünde teilnahmen ...

... Der Chess Champion MK IV hat zwar ein neues Design bekommen, kann seine Abstammung vom **Chess Champion Super System III** nicht verleugnen, und auch das Programm ist sehr ähnlich. Eine mit 30 Sekunden Rechenzeit gespielte Testpartie ließ sich mit **CCSS III A**, **CCSS III B** und **Intelligent Chess** fast lückenlos reproduzieren. immerhin hat das Gerät ein Eröffnungsrepertoire mit auf den Weg bekommen und vor allem ist das Programm austauschbar und auch der Anschluß von Zusatzgeräten ist möglich. Es sind einige Kleinigkeiten verbessert worden, so kann man die Zeitvorgaben bei diesem Gerät in Gegensatz zum **CCSS III** nun abfragen. Bisher ist jedoch nichts davon in nennenswertem Umfang in den Handel gekommen, die preiswerten und bedienungsfreundlicheren Sensorgeräte der Mittelklasse stehen in der Käufergunst offensichtlich höher.

Door bovenstaande tekst zijn er door de jaren heen al enige discussies geweest...

Hein Veldhuis: Was soll die Unterschiede zwischen dem neuen und alten Design sein? Karsten Bauermeister - 11.01.2005: Das ist eine wirklich gute Frage. Alwin Gruber sprach mit vor einigen Wochen darauf an, ich habe das Thema aber nicht vertieft. Er sagte aber ebenfalls, dass es zwei Versionen gegeben habe! Ich werde ihm mal eine Mail schicken.

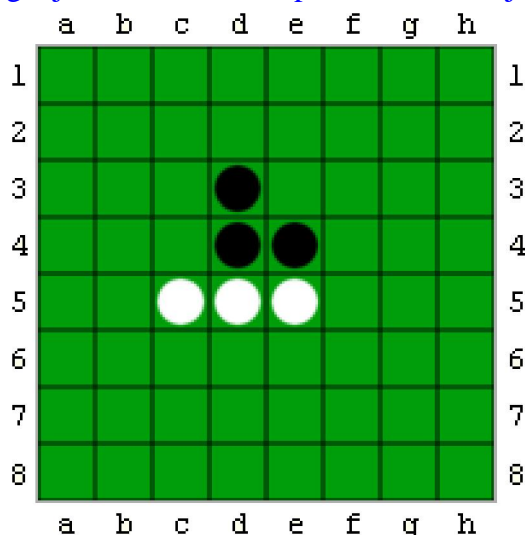
Volgens mij heeft H.-P. Ketterling zijn tekst een beetje ongelukkig gekozen, want hij spreekt van een 'nieuw design' voor de MK IV. Hij bedoelt hier denk ik eigenlijk niet de behuizing mee, maar enkel en alleen het schaakprogramma (!) welke licht verbeterd is. Een valkuil dus!

Othello / Reversi programmamoduul voor de MK IV?

Dan het vraagstuk over het Othello c.q. Reversiprogramma genaamd 'The Moor' van IGM Michael Stean, welke voor de MK IV zou zijn verschenen. Ik heb Karsten Bauermeister in 2005 hierover om opheldering gevraagd, maar hij was niet geïnteresseerd in het othello/reversi moduul. Persoonlijk denk ik dat dit programma wel bestaat, maar uiteindelijk niet verschenen is als moduul voor de MK IV! De enige persoon die opheldering kan geven is IGM Michael Stean zelf! De firma SciSys, later ongedoopt naar Saitek kunnen we niet meer vragen, want die bestaat jammer genoeg niet meer. Tot op heden heeft dus niemand ooit een operationeel moduul gezien. Voor mij blijft dit kleine mysterie tot de verbeelding spreken!

Othello / Reversi

De huidige speelsterkte van othellospelers kan men op de volgende website goed bekijken: http://ratings.worldothellofederation.com/ratings_main.php. Enigszins verbaast was ik om te zien dat de rating in tegenstelling tot schaakspelers veel lager kan zijn! Zo laag zelfs dat een minscore blijikbaar ook mogelijk is. De zwakste speler had namelijk -486!



Opmerkelijk is wel dat op de site: <http://chessprogramming.wikispaces.com/Othello> de naam van Michael Stean (geboren 1953) nog steeds niet te vinden is. Een vaag teken aan de wand?

Tim Harding, The chess computer book (uit 1982) p. 40: A very strong program for the game of Othello/Reversi, namely 'The Moor' programmed by chess grandmaster Michael Stean is also available with this (MK IV) computer.

Rob van Son to Steve Blincoe (16.12.2004): I read in the Mark IV manual that there were at the time other games available like The Moor, the program that beat the human Othello World Champion. Do you know if The Moor module actually came on the market in 1980/1981? Do you have such a module for the MK IV in your possession or do you have any other information about it?

Steve Blincoe to Rob van Son (16.12.2004): I do not think any modules were ever released for the Mark IV even though the manual mentions it. I of course do not have any modules for it. This is not uncommon. For the **MK III** (Novag/SciSys Chess Champion MK III) I actually have a photo of a clock attachment from a brochure which was never released as well. Only the printer and LCD attachments as you well know for the Mark IV. I also have a catalogue showing a photo of a printer and LCD attachment but these also were never released.

GENERAL

Introduction

The CHESS CHAMPION MK IV and its ACCESSORIES

Features

- A. Endorsed by FIDE, the World Chess Federation
- B. Modular
 - Chess Program in interchangeable module
 - - Never out of date
 - - Other games available (eg 'The Moor' - the program that beat the human Othello World Champion)
- C. Balanced and Powerful Chess Program
 - Rich library of openings (see below)
 - - Convincingly strong program in all phases of the game
 - - The improved successor of the top-scoring production program in the 1980 North American Micro-Computer Chess Championship
- D. Comprehensive features for the true chess player
 - - Knows all the rules (including all draw rules)
 - - Full and accurate notation including piece, capture, check and move count.
 - - Timed responses by built-in quartz clock
 - - Easy to use
- E. The problem addict's dream :
 - - Finds any mate including mate-in-5 ---- every time
 - - Tests for alternative solutions
 - - Watches out for all devious tricks such as underpromotions
 - - Times how long it took to find the key move.
- F. A rugged, heavy-duty piece of electronics built to withstand years of use.
- G. Free Chess set included

Openings - a partial list

Latvian	Goring
King's Gambit	Francosic
French	Scandinavian
Sicilian	Caro Kann
Englund	Nimzovitch
King's Indian	Dutch
Bird	English
Reti	

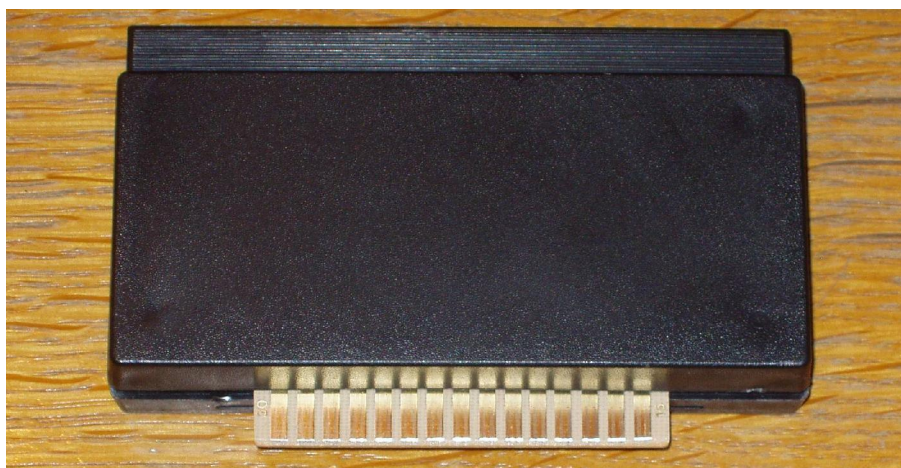
**Features B: Other games available (eg 'The Moor'
- the program that beat the human Othello World Champion)**

Computerschaak (1982)

Jan Louwman

SciSys Chess Champion Super System MK IV

De Chess Champion Super System MK IV is een verbeterde versie van de **Chess Champion Super System MK III**. Evenals deze laatste computer leverbaar met een los LCD-schaakbord en een printer. Het LCD-schaakbord en de printer van de MK III zijn via een adapter ook aan te sluiten op de MK IV. De MK IV speelt helaas nauwelijks sterker dan zijn voorganger. Wel is het apparaat uitgerust met een beperkte openingsbibliotheek (van 660 halfzetten) in tegenstelling tot de **MK III**. Deze schaakcomputer werkt via het countdown principe. Elke bedenktijd per zet is te programmeren. De MK IV is wel een goede schaakprobleemoplosser tot en met mat in 4 en met minorpromotie.



SciSys Chess Champion MK IV chess module in close-up...
(foto: Rob van Son - 2007)

De computer is fraai uitgevoerd maar speelt voor zijn prijs (anno 1982) te zwak. Hij onderzoekt buitengewoon mager de alternatieve voortzettingen. Toen drie jaar geleden de **Super System MK III** op de markt kwam was dat qua speelkracht een alleszins aanvaardbare schaakcomputer. Deze MK IV, nauwelijks sterker dan de **Super System MK III** schiet voor de huidige eisen te kort. O'Connell en Levy zijn er niet in geslaagd deze nieuwe MK IV een surplus aan speelsterkte mee te geven. Voor een prijs van Fl. 679,00 geen aantrekkelijke aanbieding. Voor bezitters van de **Super System III** alleen interessant als zij ook het LCD-bord en de printer reeds bezitten. Importeur Electronics BV te Amsterdam.

*Bron: Computerschaak, februari 1982 p. 10, Jan Louwman: Vier schaakcomputers getest.
(Tekst licht verbeterd en aangevuld.)*

*N.B.: Jan schrijft: "Het LCD-schaakbord en de printer van de **MK III** zijn via een adapter ook aan te sluiten op de MK IV." Via een adapter? Intrigerend is deze constructie wel! Zou iemand dit weleens hebben uitgeprobeerd?*

Top collector Steve Blincoe (USA)
Site: Kurt Kispert
28.02.2004



<http://pg.photos.yahoo.com/ph/cpaa2@sbcglobal.net/detail?.dir=/d495&.dnm=4ea4.jpg&.src=ph>

Does anyone know if the following items were ever actually released?

- Clock attachment to the SciSys Chess Champion Mark III
- LCD and Printer attachment's to the SciSys Mark IV
- Printer attachment to the SciSys Mark V

I have advertisements (prospekt) showing photo's of these items.

Attached Regards
Steveb

Top collector Karsten Bauermeister (Germany)
Site: Kurt Kispert
28.02.2004

As I know quite sure, none of these items are ever released.

Ciao
Karsten

DM bewertet Schach-Computer nach bedienungscomfort - schachtechnischer Ausstattung - Spielverständnis und Spielstärke

	SciSys Chess Champion Mark IV	Novag Industries Super Sensor IV
gehört zu Standardausstattung ist nicht vorhanden		
Allgemeines		
Preis ca. in Mark	500 (€ 250)	500 (€ 250)
Abmessungen in Zentimetern	28 x 21 x 9,5	24 x 24 x 3,5
Gewicht in Gramm	1000	1000
Verfügt über ein Sensorbrett		
Anschluß über Netz		
Batterie		
Akku		
Batteriekosten (10 Stunden Betriebsdauer)	entfällt	3
Anzeige, wann Batterien schwach werden	entfällt	
Bedienungscomfort		
Anschluß von Zusatzgeräten möglich		
Spielstellung ist speicherbar		
Speichert mehrere Partien		
Verfügt über eine Schachuhr		Aufpreis
Zählt die Zahl der Züge		
Schachtechnische Ausstattung		
Programmodule sind austauschbar		
Läßt sich Eröffnungen vorgeben		
Prüft, ob die Stellung regelrecht ist		
Nimmt Züge zurück		bis 16 Halbzüge
Besitzt einen Zufallsgenerator		
Zufallsgenerator kann abgeschaltet werden		
Rechnet, auch wenn der Gegner am Zug ist		
Gibt dem Gegner Tips für den nächsten Zug		
Kann gegen sich selber spielen		
Signalisiert Züge, die er erwägt		
Zeigt an, wieviel Halbzüge er berechnet		
Kann den Denkvorgang vorzeitig abbrechen		
Spielverständnis		
Kündigt Matt an		
Gibt vor dem Matt auf		
Erkennt ein Patt		
Beherrscht alle Remisregeln		
Wendet die Rochade an		
Spielstärke		
Eröffnungsprogramm	mäßig	variabel
Mittelspieltest – von 15 Aufgaben gelöst	5	7
Setzt Matt mit König und Dame		
König und Turm		
König und 2 Läufern		
König, Läufer und Springer		
König und Bauern		
Löst folgende Schachprobleme (nicht alle)	Vierzüger	Vierzüger

Gesamturteil für SciSys Chess Champion Mark IV: Nachfolgemodell des Chess Champion Mark III verfügt zwar über keine besondere Stärke im Mittelspiel (nur 5 von 15 Aufgaben gelöst), bewältigt aber – beachtlich – vierzügige Schachprobleme. Drucker und LCD-Brett werden gegen Aufpreis geliefert.

Gesamturteil für Novag Industries Super Sensor IV: Sehr gut ausgestatteter Computer der Mittelklasse. Ist in der Lage, mit König und Läufern ein Matt zu erzielen. Die Leistungen im Mittelspiel sind eher mittelmäßig. Bei den Schachproblemen war das Testgerät nicht immer zugsicher.

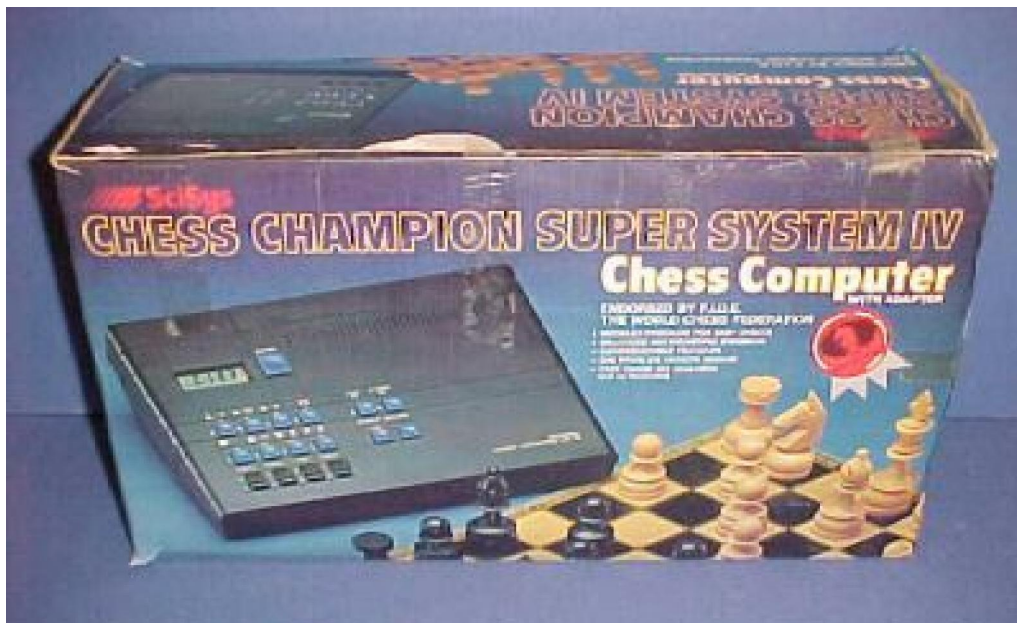
Quelle: DM-Vergleichstest (1981), Ivan Kühnmund: Schach-Computer Champion matt gesetzt.



Het MK IV moduul uit de behuizing gepresenteerd...



Het moduul is nu operationeel gepresenteerd in de behuizing? Voor mij een open vraag, want ik heb de MK IV niet in mijn eigen verzameling, dus graag hoor ik van Rob van Son nog enige opheldering over de werking van het moduul...
(foto's: 2007 - Rob van Son)



Verpakking SciSys Chess Champion Super System IV

Nog een paar kleine wetenswaardigheden...

- Controle toon is uitschakelbaar.
- Computer is alleen via een adapter te gebruiken.
- Een openingsvariant of een matprobleem is in te voeren.
 - Take back: 1 zet (2 ply).
- Een openingsrepertoire van 660 ply is aanwezig.
- Zettijdmeting is via de LCD-display af te lezen.
 - Het interne bord leegmaken is mogelijk.
 - Speelt met wit en zwart.
- Van kleur (of niveau) wisselen tijdens de partij is mogelijk.
 - Kan tegen zichzelf spelen.
- Tijdens een analyse is een zet af te dwingen.
 - Laat geen illegale zetten toe.
 - Speelt rokade en en passant zet
 - Kent de 3x remiseregels en 50 zetten regel.
 - Kan de partij bij zeer slechte stand opgeven.
- Kent minorpromotie en speelt dit ook automatisch.
 - Een toevalsgenerator is aanwezig.
- Geen permanent brain - denkt dus niet na in de tijd van de tegenstander.
 - Een berekende variant is maar beperkt te bekijken.
 - Kan matzetten met één dame.
 - Speelstijl: agressief!



Rob van Son: This is a real chess collectors item. Its program predecessor was **Chess Champion Super System III** (1979), and many people saw the **Chess Champion Mark V** successors, the **Mk V** (1981) and **Mk VI** (1982). But not many folk have seen the Mk IV! To tell the truth it was as weak as the **CCSS III**, but it had a bigger opening book!



Een aanzicht van de SciSys Super System MK IV, met linksboven de moduulschacht en rechts een aansluiting voor een externe LCD-display of printer?

Rob; graag heb ik over de rechter-bovenschacht enige opheldering...

(foto's: 2007 - Rob van Son)

Programmierer / Programmer

- Programmierer: Mike Johnson (+ David Levy)

Baujahr / Release

- Erste Einführung: September 1981 auf der Berliner Funkausstellung

Technische Daten / Technical specifications

- Mikroprozessor: 6502A
- Taktfrequenz: 2 MHz
- Programmspeicher: 12 KB ROM
- Arbeitsspeicher: 1 KB RAM

Spielstärke / Playing strength

- Spielstärke (DWZ/Elo): ca. 1330
- Bewertung: Am besten geeignet für Einsteiger und Amateure

Verwandt / Family

- Novag/SciSys Chess Champion Super System III (A)
- Novag/SciSys Chess Champion Super System III (B)
- SciSys Intelligent Chess
- Unimex Sensor Mark IV (?)



SciSys Chess Champion Super System MK IV (Bild: Tom Luif)

Internet

http://www.chesscomputeruk.com/html/chess_champion_super_system_iv.html

[Website Mike Watters: Chess Champion Super System IV]

<http://tluif.home.xs4all.nl/chescom/ScsCCMk4.html>

[Website Tom Luif: SciSys Chess Champion Super System MK IV]

http://www.schaakcomputers.nl/hein_veldhuis/database/files/05-1981,%201.%20Welturnier%20fur%20Mikro-Schachcomputer%20in%20Paris.pdf

[1. Welturnier für Mikro-Schachcomputer in Paris (28. bis 31 Mai 1981)]



Manual Scisys MK
4.pdf

[Instruction manual: SciSys Chess Champion Super System MK IV]