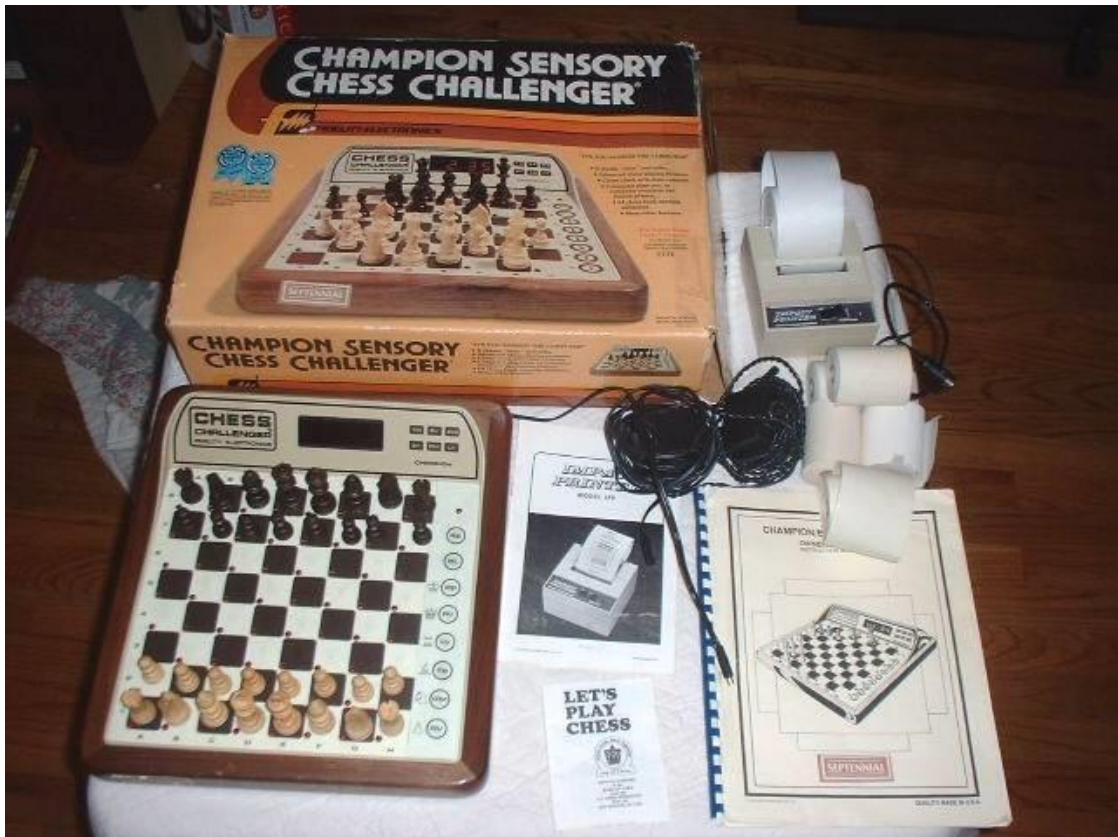


07-1984 [D-0626] Fidelity - **Champion Sensory Chess Challenger Septennial**

Volgens verzamelaar Kurt Kispert, is de Septennial in een oplage van ca. 500 stuks geproduceerd. Een speciale uitgave vanwege het zevenjarig bestaan van de firma Fidelity Electronics.



Kurt Kispert: Diese Version des Sensory Champion erschien 1984 anlässlich des 7 jährigen Bestehen der Firma Fidelity als Jubiläumsausgabe, deshalb der Beiname Septennial. Es arbeitete mit dem Prestige Programm das hier auf 3 Mhz getaktet war und das Buch CB 9 war in diesem Gerät bereits fix inkludiert. (Bild: Kurt Kispert)

White: Fidelity Elite Champion Septennial (Elo 1650)

Black: Fidelity Elite Champion Travemünde - 5 MHz (Elo 1700)

Kaufbeuren, oktober 2011

Game: 30 sec. per move

Analyse with Shredder 8

Reti opening

- | | | |
|------------|---------|-------------|
| 1. Pg1-f3 | d7-d5* | (*uit boek) |
| 2. c2-c4 | e7-e6 | |
| 3. g2-g3 | Pb8-c6 | |
| 4. c4xd5* | e6xd5 | (*uit boek) |
| 5. d2-d4 | Lf8-b4+ | |
| 6. Pb1-c3 | Pg8-f6 | |
| 7. a2-a3 | Lb4xc3+ | |
| 8. b2xc3 | 0-0 | |
| 9. Lf1-g2 | Tf8-e8 | |
| 10. 0-0 | Lc8-f5 | |
| 11. Lc1-f4 | Pf6-e4 | |

Tot hier is volgens Shredder 8 de partij volledig in evenwicht.

12. Dd1-b3

Shredder keurt dit af met -1.0 voor wit. Vermoedelijk vanwege tempoverlies omdat na Pa5 alweer de dame gespeeld moet worden. Na Pc4 heeft zwart een goede stelling.

12. ... **Ta8-b8**

13. **Pf3-h4** **Lf5-c8**

14. **f2-f3** **Pe4-f6**

Er is een andere variant gekozen met weer volledig gelijk spel. Pion op e2 staat aangevallen.

15. e2-e3?



Maar dit is niet goed. Het leidt tot pionverlies en een slechtere stelling. Shredder geeft hier al -1.5 voor wit. Beter was bijvoorbeeld 15. Ta1-e1.

15. ... **Pf6-h5**

16. **c3-c4?**

Shredder 8: -2.7. Verslechtert de stelling. Beter één van de torens op e1. Er dreigt ook nog ...g5.

16. ... **Ph5xf4**

17. **e3xf4** **d5xc4**

18. **Db3xc4** **Lc8-e6**

19. **Dc4-d3** **Dd8xd4+**

Shredder 8: -3.0 voor wit. De pion is binnen, bovendien met schaak en verplichte dameruil.

Black: Fidelity Elite Champion Travemünde 5 MHz



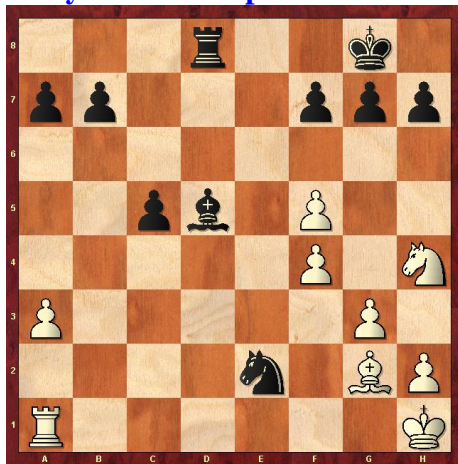
White: Fidelity Elite Champion Septennial
Stelling na 19. Dd8xd4

- 20. Dd3xd4 Pc6xd4
- 21. Tf1-d1 Pd4-e2+
- 22. Kg1-h1 Tb8-d8
- 23. Td1xd8 Te8xd8
- 24. f4-f5 Le6-d5
- 25. f3-f4

Tot hier heeft de Septennial niets meer te vertellen gehad. Hier was 25. ... Pd4 de aangewezen weg met behoud van een gewonnen stelling.

25. c7-c5?

Black: Fidelity Elite Champion Travemünde 5 MHz



White: Fidelity Elite Champion Septennial
Stelling na 25.c5?

Shredder 8: -0.7 voor wit. Vergooit het voordeel goeddeels. Na de loperuil volgt 27. Te1 en het paard moet worden verdedigd vanwege een dreigend stikmat.

- 26. Lg2xd5 Td8xd5

27. Ta1-e1 Td5-d2
 28. Ph4-f3 Td2-a2
 29. Pf3-g1

Shredder + 0.6 voor wit. Zwart heeft nu echt een probleem met zijn paard. Er rest slechts nog schaak vanwege het genoemde stikmat of een pionnetje meepikken. Zwart kiest voor het laatste.

29. ... Ta2xa3
 30. Pg1xe2 c5-c4
 31. Pe2-d4 Kg8-f8
 32. Pd4-b5 Ta3-d3
 33. Pb5xa7

Shredder 8: + 2.2 voor wit. Wit staat nog steeds gewonnen, hoewel het paard nu ver weg is van de zwarte c-pion.

33. ... Td3-b3
 34. Pa7-c8 Tb3-d3
 35. Te1-b1 c4-c3



Wit moet nu nauwkeurig spelen vanwege zijn zucht naar materiaal. 36.Tc1 is al remise vanwege 37. b5. Het enige juiste lijkt 36. Kg2 met behoud van een winnende stelling.

36. f5-f6??

Wit verliest liever. Weer de eerder genoemde bug, maar nu bij de Septennial?

36. ... c3-c2
 37. Tb1-c1 Td3-d1+
 38. Tc1xd1 c2xd1D+

En 0-1. Een leuk gevecht tussen deze 2 oldtimers. We moeten wel bedenken dat deze beide machines zo rond de 30 jaar oud zijn! (Auteur: Luuk Hofman.)

Bernhard Lederwasch: <http://www.gallzeiner-rodel.at/>



Links: Operator Bernhard Lederwasch mit Elite Septennial gegen Operator Hein Veldhuis mit Elite Travemunde (5 MHz). Elite Travemunde gewinnt...



Aber ... Fidelity Septennial (oben) Gewinnt das Oldieturnier in Kaufbeuren 2011!

Technische Daten / Technical information

- Programmierer / Programmer: Dan & Kathe Spracklen
- Baujahr / Release: Erste Einführung: Juli (?) 1984
- Mikroprozessor: 6502
- Taktfrequenz: 3 MHz (running at only 2,4 MHz?)
- Programmspeicher: 24 KB ROM
- Arbeitsspeicher: 4 KB RAM
- Zugeingabe: Drucksensoren
- Zugausgabe: 4-stellige 7-Segment LED Anzeige, 64 Feld LEDs
- Bibliothek: 8.160 Halbzüge (eingebautes Eröffnungsmodul CB 9)
- Stromversorgung: Netz (110 Volt in der amerikanischen Originalversion)
- Spielstärke (Elo/DWZ): ca. 1650

Verwandt / Related (more or less)

- Fidelity Prestige Challenger, Fidelity Sensory Chess Challenger Super 9, Fidelity Super 9 Deluxe und Fidelity Chess Challenger Elite A/S.

Internet

http://www.chesscomputeruk.com/html/fidelity_champion_septennial.html

Mike Watters: Fidelity Septennial Chess Challenger.

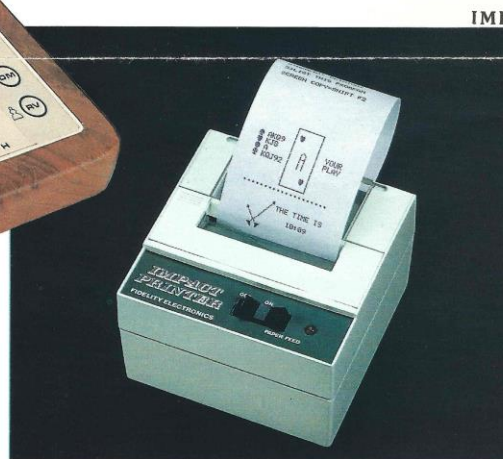
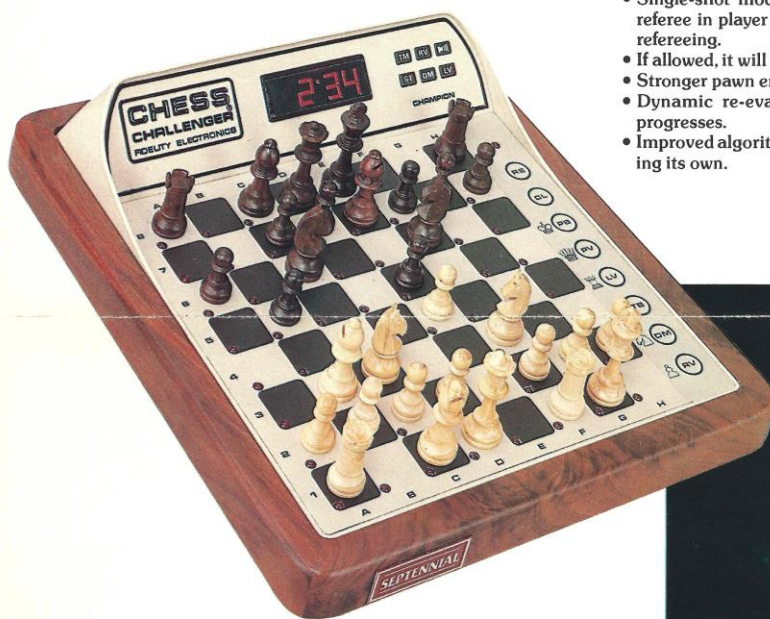
SEPTENNIAL CHESS CHALLENGER[®]

- Chess clock tells time remaining for each player, or tells elapsed time of game, automatically reversing for each player.
- Chess clock count down mode allows separate game times to be set for the human and the Computer. The Computer automatically adjusts the speed of play to the time remaining.
- Special mate mode solves mating problems with amazing speed.
- Player Mode allows two humans to play chess on its sensory playing surface. The Computer monitors plays, announcing the moves, rejecting illegal moves, and printing a complete game record for both players when the Fidelity Printer is used.
- Has the ability to promote pawns to all legal pieces, and will announce the piece selected.

Features include a walnut housing, hand-carved magnetized chess pieces (king 2¼ inches tall), AC adaptor, 100% solid-state. Optional Printer provides a graphic printout of each game. Size: 13 x 11½ x 3½ inches.

SOFTWARE FEATURES:

- CB9 book opening program built in (replaces great games feature).
- Fifteen selectable levels: 8 preset time controls (A1 through A8) and 7 additional levels (B1-infinite time; B2-count down time for blitz games; B3-user selectable time; B4-fixed depth search; B5-fixed depth first search; B6-problem solving mate; B7-fixed time search).
- While thinking, it can display the move it is considering making, its current depth of search, and the score of the position.
- Can suggest a move for you to make and show what it thinks will be the continuing line of play if you make the suggested move.
- Selectable book openings and book practice mode allow study of its opening book repertoire.
- Take-back feature allows you to take back more than 35 half-moves.
- Solves mate-in-seven and announces stalemate, draw by the 50-move rule, and draw by three-fold repetition.
- Thinks on the opponent's time for faster response.
- Promotes pawns to all legal pieces, and also considers these promotions for both sides while thinking about its move.
- Player mode lets challenger referee a game between two human players by checking for illegal moves, keeping track of time, and printing moves if a printer is used.
- Single-shot mode allows challenger (when it is used as a referee in player mode) to suggest a move and then resume refereeing.
- If allowed, it will resign in hopeless positions.
- Stronger pawn endgame algorithm.
- Dynamic re-evaluation of knight/bishop value as game progresses.
- Improved algorithm for attacking the enemy king and defending its own.



FIDELITY ELECTRONICS, LTD.

8800 N.W. 36th STREET, MIAMI, FLORIDA 33178, 305-594-1000 or 888-1000, TELEX 51-5174, TWX: 810-848-7050, Cable Address: FIDONICS MIA

Fidelity Septennial Chess Challenger

(Source: Fidelity Electronics International – Miami Florida USA) (photo copyright © by <http://www.schaakcomputers.nl/>) (600 dpi)