

**06-1985** [E-2801] Fidelity - **Sensory Chess Challenger** (model CC8)

In de oude literatuur is weinig terug te vinden. Het is ook een model wat al in 1980 werd gepresenteerd. Ook Fidelity was er blijkbaar niet zo heel tevreden over om dit optisch gepolijst model opnieuw op de markt te zetten. Er zijn er dan ook heel weinig van geproduceerd, want zijn opvolger met de toepasselijke naam **The Classic** liep alweer van de productieband.

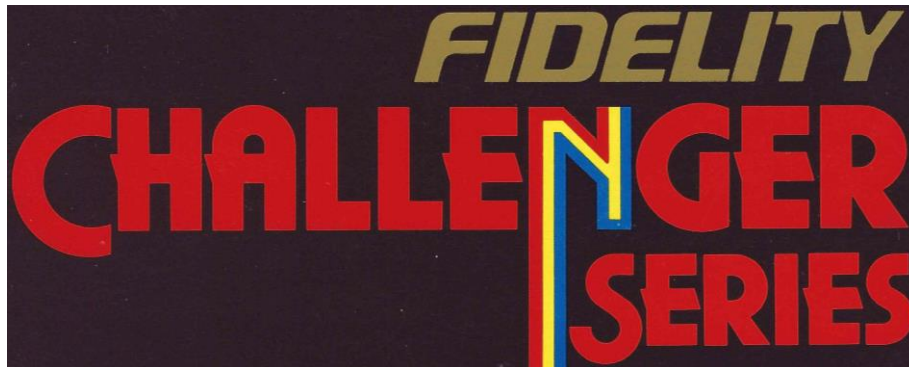
## **Europa-Rochade (1985)**

### **Hans-Peter Ketterling**

### **Neues aus Nürnberg**

...Für das etwas tiefere Spielstärkeniveau kommt ein neuer von Ron Nelson programmierter Chess Challenger heräus - der Mann der ersten Stunde ist also noch immer am Ball. Das Gerät wird eine gewisse Verwandtschaft mit dem **Chess Challenger Sensory 8** haben, einen Einchip-Rechner mit einem Programmumfang von 4 kByte enthalten und soll mit einer Spielstärke von 1600 bis 1650 Elo-Punkten zwischen dem **Chess Challenger Sensory 8** und dem **Chess Challenger Sensory 9** liegen. Drucksensorbrett, farbige Leuchtdioden zur besseren Ablesbarkeit und eine Batteriebetriebsdauer von 500 bis 1000 h vervollständigen die Ausstattung des für ca. DM 298,00 angekündigten Gerätes, dessen Erscheinungstermin auch in der Jahres mitte liegen soll...

Quelle: Europa-Rochade, März 1985, Hans-Peter Ketterling: Neues aus Nürnberg.



## **ChessBits (1999)**

### **Alwin Gruber**

## **Die Geschichte der Firma Fidelity - Teil 3**

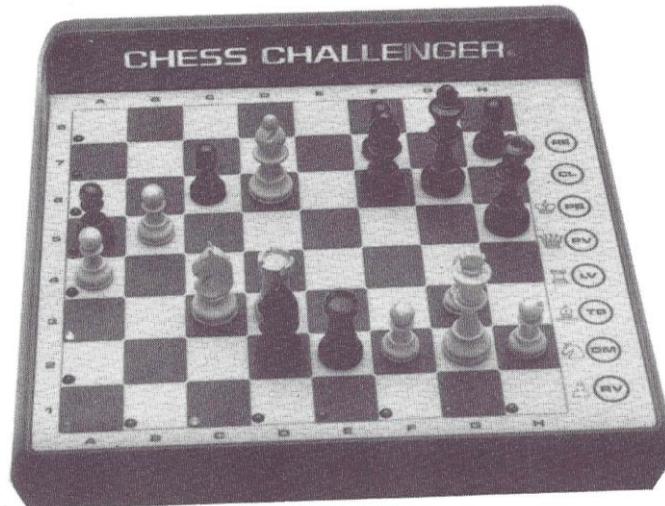
...Eine weitere Neuentwicklung von Fidelity für noch schmalere Geldbeutel hieß schlicht und einfach **Chess Challenger** und war für 298,00 DM zu haben. Er besaß ein 4-KB-Programm, welches auf einem 1-Chip-Prozessor lief. Vom Design lehnte er sich ebenfalls stark an den **Chess Challenger Sensory 9** an und war ausschließlich für Batteriebetrieb ausgelegt. Mit 4 Babyzellen konnte sogar bis zu 1000 (!) Stunden gespielt werden. Übrigens stammte das Programm nicht aus der Feder des Ehepaars Spracklen, sondern von Ron Nelson, der bereits die ersten Chess Challenger-Maschinen programmiert hatte (CC 1, CC 3, CC 10 etc.)...

Quelle: ChessBits 3/99 (September 1999),  
Alwin Gruber: Die Geschichte der Firma Fidelity - Teil 3.

# SENSORY CHESS CHALLENGER®



Model CC8



**ENJOY PORTABILITY WITH FEATURES AND SIZE OF OUR MORE ADVANCED MODELS. BATTERY OPERATED, CHESS CHALLENGER IS READY TO TEST YOUR SKILLS ANYTIME, ANYWHERE.**

#### **SOFTWARE FEATURES:**

- Eight levels of playing difficulty from beginner to advanced.
- Levels changeable during game.
- Random computer responses make almost every game different.
- Take-Back feature allows you to take back 2 half-moves.
- Thinks on opponent's time for faster computer responses.
- Play white or black — change sides any time during a game.
- If available, and when asked, the computer will suggest a move for its opponent.
- Position verification by computer memory recall at any time during a game.
- Problem mode lets you set up mid-game positions or add and subtract pieces during a game.

#### **SOFTWARE SPECIFICATIONS:**

80C50 Processor running at 6 megahertz clock speed. Memory capability is 32,000 bits

of Read Only Memory (ROM). 256 bits of Random Access Memory (RAM).

#### **HARDWARE FEATURES:**

- 8" x 8" sensory playing surface automatically records your moves and illuminates computer's moves.
- Battery life 500 to 1000 hours.
- 16 Light Emitting Diodes (LED) indicate moves.
- Beep tone sounds automatically to inform you of proper entries and computer moves.

#### **HARDWARE SPECIFICATIONS:**

Durable molded housing with storage compartment on underside of housing for chess pieces. Includes magnetic pieces and playing surface (king 2" tall). Uses 4 "C" size alkaline batteries (not included). 11¼" x 10⅝" x 2½".

**Fidelity Sensory Chess Challenger**

(photo copyright © by <http://www.schaakcomputers.nl/>) (600 dpi)

# FIDELITY QUICK REFERENCE CHART

NAME	MINI	CHESS CHALLENGER	EXCELLENCE	SENSORY	SENSORY 5.0	ELEGANCE	ELITE 4.0
MODEL	MSC	CC8	EP12	SC12	SX12	AS12	E4
Estimated Rating	1200	1500	2050	1925	2000	1950	2050
6502 Speed	NA	NA	3 to 8	3	5	3.6	4
Levels	4	8	12	12	12	12	15
ROM (Bytes)	2K	4K	16k	20K	20K	20K	28K
RAM (Bytes)	128	256	2K	4K	4K	4K	4K
LED Display	16	16	16	16	16	64	64
Input System	sensory	sensory	sensory	sensory	sensory	auto-sensory	auto-sensory
Book Openings	—	100	3000	3000	3000	3000	5000
Modules	yes	—	—	yes	yes	yes	yes
Take Back Moves (ply)	—	2	22	256	256	256	256
Claims Draws	—	—	yes	yes	yes	yes	yes
Thinks on Opponent's Time	—	yes	yes	yes	yes	yes	yes
Saves Game in Memory	—	—	—	—	1 hour	1 hour	1 month
Displays Ply Depth	—	—	yes	—	—	—	yes
Chess Clock and Display	—	—	—	—	—	—	yes
Printer Outlet	—	—	—	yes	yes	yes	yes
Transformer	optional	none	optional	included	included	included	included
Battery Quantity/Size	6/AA	4/C	4/C	—	—	—	—
Alkaline Battery Life (approx. hours)	20	500 to 1000	100 to 250	—	—	—	—
Chessboard Inches: Centimeters:	4 x 4 10 x 10	8 x 8 20 x 20	8 x 8 20 x 20	10 x 10 25 x 25	10 x 10 25 x 25	10 x 10 25 x 25	14 x 14 36 x 36
Housing	plastic	plastic	plastic	wood	wood	wood	wood

## Fidelity Challenger Series (1985)

(photo copyright © by <http://www.schaakcomputers.nl/>) (600 dpi)

### Programmierer / Programmer

- Ronald C. Nelson

### Baujahr / Release

- Erste Einführung: Juni (?) 1985

### Technische Daten / Technical specifications

- Mikroprozessor: 80C50
- Taktfrequenz: 6 MHz (!)
- Programmspeicher: 4 KB ROM
- Arbeitsspeicher: 256 byte RAM

### Spielstärke / Playing strength

- Spielstärke (DWZ/Elo): ca. 1300

### Verwandt / Related (more or less)

- Fidelity Chess Challenger (Super) 7
- Fidelity Chess Challenger Sensory 8
- Fidelity Sensory Chess Challenger 6
- Fidelity Chess Challenger Poppy
- Fidelity The Classic
- Fidelity The Gambit (first edition – model 6084)
- Fidelity The Gambit (second edition – model 6084D)
- Fidelity The Gambit Voice
- Fidelity The Silver Bullet