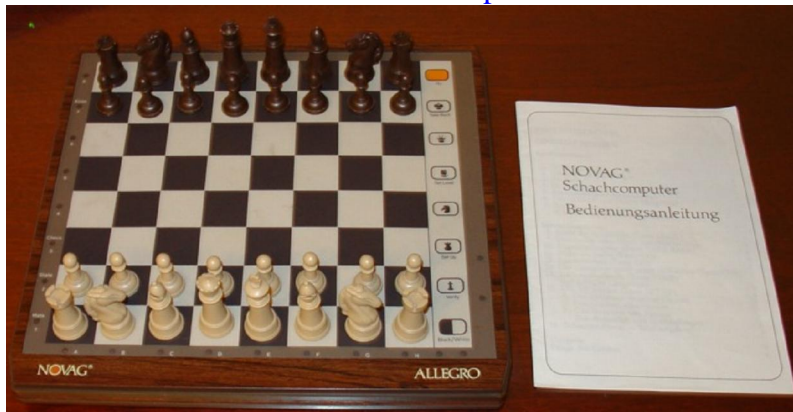


04-1986 [L-1601] Novag - **Allegro** (6 MHz edition)

Novag Art. No. 863. Een zeer compact sensortafelmodel met 16 randled's en 8 instelbare speelniveaus met toernooiniveau. Een klein openingsrepertoire is aanwezig evenals een toevalsgenerator voor meer afwisselende partijen. Lost mat in twee problemen meestal op.

With sensor chess board and magnetic Staunton pieces in a convenient travel pouch. Programmed in accordance with international chess rules including en-passant moves, castling and pawn promotions. Does not accept illegal moves. 8 skill levels including 1 tournament level. Change of level also during a game. Fast response times. Check, stale-mate and mate announcement. Plays against itself. Easy correction of weak or wrong moves. Choice of colour; change of colour also during a game. Take-back function. Simple set-up of board positions. Solves almost all mate-in-2 problems. Full position verification at any time. Portable: Plays with 6 x 1.5V alkaline batteries or adaptor.



Allegro in Holzoptik. Zugeingabe über drucksensitives Spielfeld. Spielt nach den gültigen internationalen Regeln inkl. Bauernumwandlungen, en passant Situationen und Rochaden. Maße ca. 24 x 27 cm und Feldgröße 2 cm. Netz- oder Batteriebetrieb. Spielstufen:

- Stufe 1 und 2 Lehrstufe.
- Stufe 3 und 4 Anfänger und Fortgeschrittene.
- Stufe 5 und 6 Turnierstufen 40 Züge in 90 oder 120 Minuten.
- Stufe 7 Experte.
- Stufe 8 Analyse (Mattaufgaben).

Programmierer / Programmer

- David Kittinger

Baujahr / Release

- Erste Einführung: April (?) 1986 (!)

Technische Daten / Technical specifications

- Mikroprozessor: Singlechip
- Taktfrequenz: 6 MHz (!)
- Programmspeicher: 2 KB ROM (!)
- Arbeitsspeicher: 128 Byte RAM (?)

Spielstärke / Playing strength

- Spielstärke (DWZ/Elo): ca. 1250