

04-1979 [C-7926] Applied Concepts - **Boris Diplomat I** (bleu housing)

Applied Concepts, omschrijft dit product als "Model Bd-I", wat op de verpakking terug te vinden is. Deze redelijk compacte schaakcomputer is het oudste reismodel ter wereld! Bij de eerste productierun kwam er een klein minpuntje aan het licht. Het plastic dekseltje dat de zeer kleine schaakstukjes moet vasthouden op het schaakbordje was iets te groot uitgevoerd, met het gevolg dat de schaakstukjes niet op hun plaats bleven zitten. Wie nu een dergelijke zeldzame **Boris Diplomat I** met deze ontwerpfout in zijn bezit aantreft moet er zuinig op zijn!



Boris Diplomat I (bleu housing)

(photo: Tom Luif)

In een interview met Robert Chafitz (zoon van Steve en Arleen Chafitz) kwam o.a. het volgende over de Boris Diplomat I ter sprake ...

Robert Chafitz: ... I just want to clarify, that my mother was responsible for the **Boris Diplomat** design not the 'original Boris'.

... Another piece of trivia. The '**first Boris Diplomats**' had a small flaw. The clear case that covered the pieces was the wrong size and all the pieces would fall out as soon tried to take the game with you. It was soon corrected with a tighter fitting top.

Voor zover ik heb kunnen nagaan, verscheen deze micro hoogstwaarschijnlijk al in april 1979 op de markt. De producten van Applied Concepts kwamen destijds via importeur Pool-Tec AG uit Zwitserland naar West-Europa. Toevallig of niet, maar uit datzelfde land verscheen in april (?) 1979 ook het oudste mij bekende artikel over de **Boris Diplomat I**, de vooraankondiging in februari 1979 buiten beschouwing gelaten. Uitgevoerd met een blauwkleurige kunststof behuizing, loopt de bediening via een klein toetsenbordje. **Boris Diplomat I** rekent wat langzamer als zijn grote broer **Boris** in het bekende houten kistje. Het kent een maximale rekendiepte van 8 ply (= 4 volledige zetten), al doet hij daar natuurlijk héél erg lang over. Niet alle rokaderegels zijn opgenomen in het schaakprogramma. Als men wil is het mogelijk om illegaal te rokeren, als je al met de koning of toren hebt gespeeld, en deze schaakstukken toevallig weer in de uitgangspositie staan!

The Great Mind Relaxer.

When you're tense, with your mind taxed to the limit, and you can't jog several blocks or play 3 sets of tennis to wind down, that's when you need The Great Mind Relaxer, BORIS.

BORIS isn't a tranquilizer or form of Yoga, but a revolutionary, mind-relaxing computer. Thousands have already discovered the tension-relieving benefits of this electronic fix.



suggesting the best moves. Use his exclusive Programmer to set up problems, or to remove pieces for handicapping.

BORIS is unlike any other game you've played. With his seemingly-human brain, he can think for or against you. But however you choose to use him, he'll tune your brain away from those everyday hassles of business, school or whatever else is putting

How can a computer do all this?

Simple. BORIS requires you to focus all your attention on him and forget the problems of the world around you. He does this by being a stimulating companion as well as a teacher of the age old "brain game," Chess.

Most people who don't play chess are intimidated just by the word. Well, contrary to popular belief, you don't really need an IQ of 190 to understand and enjoy the excitement of this game. Since BORIS was designed with various operational strengths of your choosing, he'll play at a level to reach a child. Or, let him loose, and he'll keep the attention of a Master. As a teacher he'll guide you through your first game by

WARNING: Excessive exposure to BORIS has proven to be habit forming.

a strain on your mind and body.

BORIS is available in a variety of models. BORIS DIPLOMAT, at just \$119.95*, is battery operated, and compact enough to slip into a briefcase or an overnighter. He'll be a great companion on your next plane trip or lunch in the park.

So the next time you're ready to tell your boss you've had enough of the same old headaches, or you've got to get your mind off tomorrow's meeting, do what thousands do every day. Enjoy BORIS. The Great Mind Relaxer.

*Suggested retail price includes A/C adapter. Batteries not included. Prices may vary in your area. BORIS is available at major retailers and specialty shops. For further information, write Chafitz, Inc., Dept. 787, 466 Rockville Pike, Rockville, MD 20851, 301-340-3300. In Canada call 416-943-4555. Dealer inquiries invited.

Chafitz
© 1979

**Photo print ad of Applied Concepts/Chafitz - 1979
Boris Diplomat: The Great Mind Relaxer**

Schweizer Computer Club - Luzern

Hobby- und Kleincomputer (1979)

Boris Diplomat, bescheidener Könnner!

Die Vor- und Nachteile des seit langem erwarteten **Boris Diplomat** werden dargestellt, denn dieser Apparat setzt neue Maßstäbe im Preis- Leistungsverhältnis der Schachcomputer. Sein Äußeres zeigt wenig Ähnlichkeit mit seinen beiden Brüdern. Gemeint ist damit der "Ur-**Boris**" - heute jedem, der ein offenes Auge auf die neue Schach-Computer-Welt hat – ein Begriff. Sein "netzunabhängiger" Zwilling: Der **Boris Master** mit Akkufach. **Boris Master** entspricht leistungsmässig genau dem Normalboris wie im Heft 1/79 beschrieben. Auch optisch gleich bis auf die geringfügige Abweichung in den mechanischen Abmessungen (schließlich mussten die Akku-Batterien irgendwo Platz finden).

Nun aber zum **Diplomat** selbst, dem **Boris** im blauen Kunststoffgehäuse! Wird der Normalboris in der gediegenen Massiv-Holzschachtulle vielerorts für über Fr. 800,00 angeboten (Clubpreis Fr. 606,00), so ist der **Diplomat** im bescheidenen PVC-Gehäuse für nur Fr. 348,00 zu haben (SCC-Preis). Erste Partien bestätigten sofort die zuerst unglaublichen Angaben des Herstellers, wonach der **Diplomat** dem Normal-**Boris** beinahe "die Stange" hält, was die Spielstärke anbetrifft. Allerdings verzichtet die etwas einfachere (Taschenrechner) LED-Anzeige beim **Diplomat** auf die spassigen Bemerkungen seiner grösseren Brüder (z.B. "Is this a trap?", "I expected that" usw.).

Streng genommen stört diese "Humorlosigkeit" nach längerer Bekanntschaft mit dem **Diplomaten** aber wohl niemanden. Höchstens beim Eingeben der Problemstellung wird die Fantasie des Spielers beim Ur-**Boris** weniger strapaziert. Dies erklärt sich leicht, wenn man sich die zwei Rössel-Symbole von Augen hält, die von einer 7-Segment-Anzeige (beim **Diplomat**) oder aber 12-Segment-Anzeige (Ur-**Boris**) gebildet werden müssen. Nun zu einem klaren Plus für den Kleinen; der **Diplomat** enthält ein Batteriefach (bis 9 Std. Spieldauer), das ihn wahlweise zu Netzbetrieb (mit lieferbarem Adapter) oder auch zum Spielen im Freien befähigt.

Für Leser, die unseren letzten Artikel versäumt haben, möchten wir die Hauptmerkmale der Boris-Serie einschließlich **Diplomat** nochmals in Erinnerung rufen:

- Spielstärke: einstellbar mittels integriertem Zeitgeber von 1" bis 99 Std.
- Farbwechsler ist möglich auch während einer Partie (**Boris** spielt auch weiß)
- Falschzüge werden nicht akzeptiert
- Spezialzüge sind möglich (Rochade, EN-Passant, usw.)
- Problemschach ist sehr einfach einzugeben (Schachbrett kann sehenweise kontrolliert werden)
- Passt dem Spieler ein (vielleicht harter) Gegenzug des Schachcomputers nicht ins Konzept, so kann dieser leicht "zurückbuchstabiert" werden

Ein Blick ins Gehäuse-Innere des Boris-Serie zeigt am Beispiel **Diplomat** den deutlichen Trend zu fortgeschrittener Integrierung von immer mehr Funktionen. Das heißt in Klartext, dass wo der "Holz-**Boris**" noch sehr diskret Mikroprozessor ROM und Gatterschaltungen aufweisen (total 16 IC's) beim **Diplomat** praktisch ein "Riesenkäfer" die ganz Schach-Schlacht alleine bewältigt. Generell kann gesagt werden, dieser Schachcomputer in Richtung Preis/Leistung völlig neue Maßstäbe setzt. Für Spieler, die wenig Erfahrung haben, ist dieser Low-Cost-**Boris** eine echte Herausforderung. Würde die Spielstärke einmal zu hoch gewählt (3 Minuten Bedenkzeit entspricht einem mittelmässigen Clubspieler), so lässt sich der **Diplomat** "ganz diplomatisch" bei nächsten Partie (oder mitten im Spiel) soweit "zurückschrauben" daß die Zeit ausreicht, ein Erfolgserlebnis - und wer braucht dies nicht zu Zeit – für sich zu verbuchen.

Quelle: 04?-1979!, Hobby und Kleincomputer: Boris Diplomat, bescheidener Könnner!

What's New IN ELECTRONICS

BY WILLIAM J. HAYWARD



Do-all alarm

The Lifesaver V home alarm system uses four channels and eight zones to detect fires, break-ins, and other emergencies, and locate them in your house. The wireless system triggers a receiver up to 200 feet away. It's \$229.95. Fyrnetics, 920 Davis Rd., Elgin, IL 60120.



Musical computer

Turn on the Rate-caputer and...



Business computer

Turn on Radio Shack's TRS-80 Model II computer and it automatically tests itself, then loads its BASIC from its front-mounted, eight-inch disc drive. It comes with 32K RAM memory, expandable to 64K with four drives for storing up to two million pieces of data. Price: \$3490.

Computer chess

From beginner to master, the new Boris Diplomat, a micro-processor based chess opponent, will play your kind of game. It can be handicapped, preset with special moves, or become a teacher—instructing you on the basics of chess. It's \$99.95 from Chaitz, 1055 First St., Rockville, Md. 20850.

Reminder/calculator

It's an electronic notebook—



Magazine photo from 1979 which shows a Radio Shack TRS-80 computer, and a Applied Concepts Boris Diplomat (I) computer chess game ...



Original packaging
(photo: Luuk Hofman)

Chip (Elektronik in Hobby und Beruf)

Dezember 1979

Ivan Kühnmund: Boris Diplomat (I)

Ein wenig bescheidener muß man bei anschließend vorgestelltem Schachneuling "**Boris Diplomat**" sein. Er ist zwar weniger trickreich und komfortabel als sein älterer Bruder "**Boris 78**" und "**Mephisto**", dafür glänzt der neue "**Diplomat**" des US-Schachcomputerherstellers Chafitz Inc., Rockville, Maryland (Sandy Exports) mit vielen anderen Extras.



Boris Diplomat mit LED-Anzeige

Schon die übersichtlichen und leicht bedienbaren Drucksensoren des handlichen Cockpits (20 cm x 17 cm x 3 cm) im smarten Design fordern geradewegs zu einer Partie Schach auf. Und dies um so mehr, als man aus der Bedienungsanleitung erfährt, daß man im Auto, in der Bahn, ja sogar im Flugzeug oder am Strand spielen kann. Sechs herkömmliche Mignon-Alkali-Batterien sollen netzunabhängig den Prozessor F8 (AMI 7839 SAA) samt 3-KBytes-ROM, etliche DIP-Chips und die 8 Segmente des LED-Displays angeblich bis zu neun Stunden lang versorgen.

Ausgerechnet diese bisher bei keiner Schachcomputer dieser Klasse gesehene Leistung zeigt sich aber als ein verbesserungswürdiger Punkt des Gerätes. Viel schneller als im Prospekt angegeben, saugt nämlich die alles andere als stromsparende LED-Anzeige den Lebenssaft des Batteriesatzes auf, so daß man, wenn möglich, auf den gleichfalls vorhandenen Netzbetrieb umschalten muß.

Ein einfacher LED/LCD-Wechsel könnte unseres Erachtens nach mehr bringen. Dies schmälert aber nicht die übrigen Vorzüge des "**Diplomaten**" gegenüber den anderen im Handel befindlichen "Taschengroßmeistern". Keiner der amerikanischen Hersteller bietet derzeit in dieser Preislage (ca. 450 DM) so viel Komfort und Handlichkeit (400 g Gesamtgewicht) zugleich.

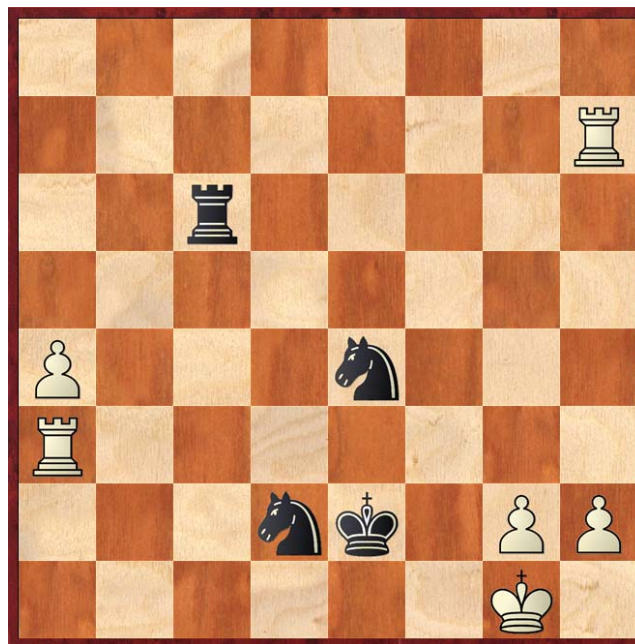
Die achtstellige Figuresymbolanzeige erlaubt eine fast problemlose Aufstellung und Korrektur von Schachproblemen und Stellungen und gewährt zu jeder Zeit die Spielstandsübersicht. Die praktisch stufenlose Zeiteinstellung der Spielstärke von 0 Sekunden bis zu über 99 Stunden pro Zug wurde schon bei dem Vorgänger "**Boris 78**" hochgepriesen.

Von seinem großen und teureren Bruder übernahm "**Boris Diplomat**" auch das ein wenig umgewandelte Programm, das bekanntlich von der Shannonschen A/B Spielstrategie ausgeht. Man vermißt lediglich die oft makabren Kommentare seines Vorbildes wie: "Haben Sie jemals schon Schach gespielt?", "Oh Sie sind noch da?" oder "Es gibt immer Hoffnung" usw.

Problemschach

Ähnlich wie "**Boris78**" zeigten die Untersuchungen, daß **Diplomat** im Problemschach stärker, im Parteschach aber etwas schwächer als z.B. das Konkurrenzmodell "**Chess Challenger 7**" ist. Wie vorher "**Mephisto**", stellte CHIP auch "**Diplomat**" vor die Probleme der gleichen Stellung aus der WM Partie 1978 Kortschnoj – Karpow. "**Diplomat**" fand nach 24 Stunden die rettende Fortsetzung: 1. g3!.

WM Partie (Baguino 1978) Weiß: Kortschnoj und Schwarz: Karpov.



Weiß am Zug zog in der Starren Zeitnot 1. Ta1? Anstelle von Schwarz (Karpov) fand Boris nach 1. Ta1? Den richtigen Weg zum Matt: 1. ... Sf3+! 2. Kh1 Sf2 Matt! Die einzig richtige Lösung stellt 1. g3! oder 1. g4! dar. Der rettende Zug erfordert aber von Schwarz eine Untersuchung von 8 Halbzügen. Die Mikrorechner "**Boris Diplomat**" und "**Challenger 7**" sind dieser Aufgabe eindeutig überfordert.

Turnierschach

Inwieweit können die "festeingebauten" Schachkünste des **Boris** mit der elektronischen Präzision eines Weltmeisters wie "Chess 4.7" mithalten? Erwartungsgemäß kamen die noch zu behebenden Eröffnungs- und Endspielschwächen von "**Boris**" in dieser ungleichen Kraftprobe besonders kraß zum Vorschein. Wie man sieht, wurde die Partie für den Weltmeister zu einem allzu einseitigen "Vergnügen". Man darf nicht außer acht lassen, daß es sich in diesem Falle um einen Preis- und daher Leistungsunterschied von 1 : 1,5 Millionen US-\$ handelt! Es leuchtet genauso ein daß ein Amateur gegen einen Schachgroßmeister nicht die geringsten Gewinnchancen besitzt. Abschließend kann man mit ruhigem Gewissen sagen, daß "**Boris Diplomat**" trotz seiner Mängel für Anfänger und durchschnittliche Spieler durch-aus zu empfehlen ist. Auch ein erstklassiger Spieler oder ein Fernspieler kann mit dem trickreichen, flotten Ding manche schöne Trainingsstunde, sei es auch nur beim Blindschach, erleben.

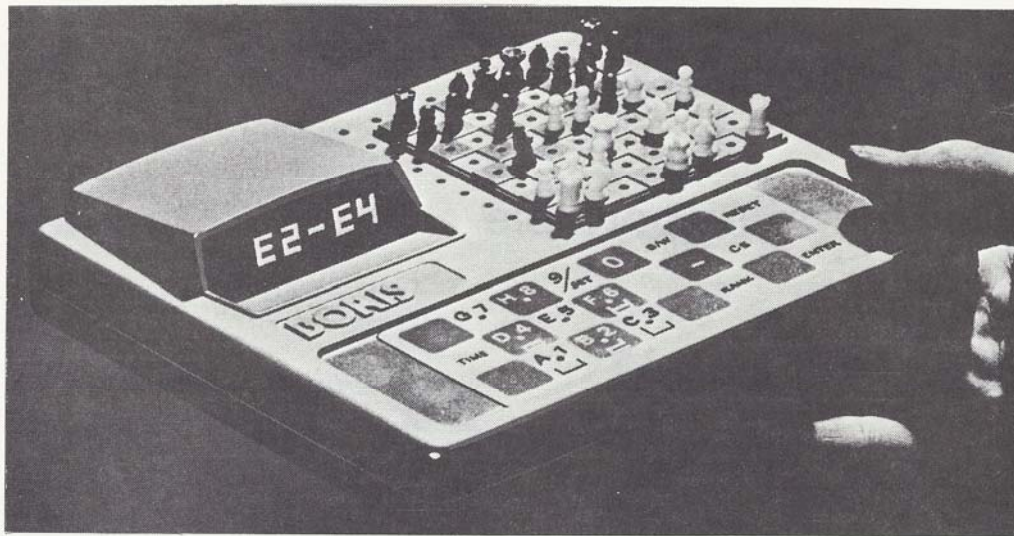
Merkmale Boris Diplomat I

- Model: Bd-I
- Im blauen Kunststoffgehäuse von 20 x 17,5 x 4,5 cm
- Graphische Anzeige der Stellung (7-Segment-Anzeige - achtstelliges Display)
- Spiel mit Weiß und Schwarz
- Stufenlose Zeiteinstellung von 0 Sekunden bis zu über 99 Stunden pro Zug (count down)
- Änderung der Stufen im Spiel (nicht während des Denkvorganges)
- Eingabe von Zügen
- Löschung von Zügen vor (und nach) der Einspeicherung
- Zufallsgenerator
- Rochade (einfache Eingabe)
- Ausführung der Rochade durch den Rechner (häufig)
- Schlagen im Vorbeigehen dessen Ausführung (einfach selten)
- Nützt nicht die Bedenkzeit des Gegners aus
- Bauernumwandlung für den Gegner (automatisch Dame)
- Bauernumwandlung für den Rechner (automatisch Dame)
- Unterverwandlung für den Gegner in eine andere Figur ist möglich
- Beobachtung des Suchvorganges
- Anforderung anderer Gegenzüge des Rechners
- Keine Tonanzeige des Zuges vom Rechner
- Keine Voranzeige eines zweizügig-Matts zugunsten des Rechners
- Keine Anzeige bei Dreimalige Stellungswiederholung durch den Rechner oder den Gegner
- Keine Anzahl der gespielten Züge
- Eingabe von Stellungen geht mühsam und Brett abräumen ist eingeschränkt möglich
- Abruf der Figurenstellung
- Lösung von Zweizügern (Ausnahme bei Umverwandlung)
- Anzahl der vorausgerechneten Züge (höchstens 8 Halbzüge)
- Antwortzeit auf höhere Spielstärken ist zu lang
- Keine Eröffnungsbibliothek vorhanden
- Brett und Figuren sind sehr klein
- Gängigkeit der Tastatur ist leicht
- Selten Betriebsstörungen
- Netzbetrieb, Akku oder Batteriebetrieb ist möglich (9 Stunden)
- Zugzurücknahme: 1 Halbzüge
- Mattführung mit 2 Türme (nicht mit eine Dame)
- Programmtyp: Strategie A/B

Quelle: Chip (Elektronik in Hobby und Beruf), nr. 12 (Dezember 1979), S. 44-49, Ivan Kühnmund - Test: Schachcomputer Mephisto, (Prototyp), Challenger 7 und Boris Diplomat. Mephisto schlägt Challenger.

Applied Concepts, Inc.

NB: Het artikel van Ivan Kühnmund is origineel een stuk uitgebreider. Ik heb in dit item alleen het gedeelte overgenomen over de Boris Diplomat. Met "Boris78" bedoelde Ivan de eerste uitvoering van de 'Boris in het houten kistje' met het schaakprogramma uit 1978. Boris in het houten kistje kreeg namelijk een jaar later een licht verbeterd programma ("Boris79").



diplomat Schach-Computer

Ideal auf REISEN im Flugzeug, im Auto, in der Bahn, beim Camping und auch überall dort, wo keine zuverlässige Stromquelle ist.

- **3 BETRIEBSARTEN:** mit **BATTERIEN**, aufladbaren **AKKUS** und **NETZ**.
der echt portable (nur 400 g) und unabhängige Schachcomputer, der auch mit überall erhältlichen Mignon Batterien arbeitet.
- speziell als **REISESCHACHCOMPUTER** konzipiert mit sehr zuverlässiger erschütterungs-sicherer Elektronik für harte Beanspruchung.
- Elektronik in **MODULBAUWEISE** (made in USA), Bauteile im Servicefall blitzschnell auszuwechseln, wartungsfrei und zuverlässig.
- hohe Verarbeitungsqualität, keine Ausfälle, guter Service.
- sehr günstiges Preis/Leistungsverhältnis, das seinesgleichen sucht.

Diplomat enthält das Programm des bekannten Boris Schachcomputers und hat deshalb eine hohe Spielstärke und gute Spielqualität.

- **8 stellige Figuresymbolanzeige** erlaubt schnellste Aufstellung von Schachproblemen und ermöglicht **einzigartige Spielstandsübersicht** sowie Korrekturen.
- **über 100 Schwierigkeitsgrade** sind mit dem Timer in Sekundenschritten einstellbar. Sie wissen genau, wie lange Diplomat für jeden Zug braucht, können aber jederzeit die Denkzeit abbrechen.
- jeder nicht erwünschte Zug kann einfach zurückgenommen und korrigiert werden.
- ideal zum Erlernen des Schachspiels, da er unerlaubte Züge nicht zulässt und seine Zugüberlegungen beim Denken beobachtet werden können.
- macht **ZUGVORSCHLÄGE**, die Sie annehmen oder löschen können.
- anpassungsfähig an Ihre Spielstärke, so dass er Ihnen auch bei fortschreitenden Schachkenntnissen ebenbürtig bleibt.
- eingebautes Mini-Steckschach, das als **"MEMORY"** (mech. Speicher) verwendet werden kann oder auch zum Spiel auf der Reise.
- Lieferung incl. Netzgerät, Figuren, Anleitung.
- nur ca. 20 x 17 x 3 cm, ca. 400 Gramm.

SANDY ELECTRONIC

Leopoldstr. 79
8000 München 40
Tel. 089/ 39 82 46

Sandy Electronic - Boris Diplomat I
(copyright © 2014 by historian Hein Veldhuis)

Literaturhinweise / References / Literatuuroverzicht

- 02?-1979!, Hobby und Kleincomputer, nr . 79-1: Auf Sommer 79 wurde bereits ein neuer **Boris (Boris-Diplomat)** angekündigt. Dieser **Boris**-Bruder im Kunststoffgehäuse ist eine Lowcost-Version mit einfacherer Anzeige. Folgende Besonderheiten sind schon jetzt bekannt: Batteriebetrieb möglich - gleiche Spielstärke wie Normal**boris** (!) - attraktiver Preis (unter Fr. 400.-). Durch die einfachere Anzeige entfallen die Spielkommentare. Übrigens sollen jetzt die beiden bekannten Vater des Schachprogrammes Chess 4.7/4.8 bei Chafitz (**Borishersteller**) unter Vertrag stehen. HV: De oudste vermelding die ik van deze kleine **Diplomat** kon vinden! Een kort berichtje dus van de Schweizer Computer Club welke destijds gehuisvest was in de Seeburgstrasse 18, 6002 in Luzern, Zwitserland. Um privates Clubmitglied zu werden bezahlen Sie lediglich einen Beitrag von Fr. 20,00. (Firmen Fr. 50.00).
- 04?-1979!, Hobby und Kleincomputer: **Boris-Diplomat**, bescheidener Könnler!
- 12!-1979!, Chip (Elektronik in Hobby und Beruf), nr. 12, S. 44-49, Ivan Kühnmund: Mephisto schlägt Challenger. Test: Schachcomputer **Mephisto (Prototyp)**, **Challenger 7**, **Boris Diplomat**. HV: Een test en bespreking van o.a. **Mephisto (prototype)**, **Challenger 7**, **Boris Diplomat I**, **Commodore Chessmate**, **Chess Champion Super System III**, **Challenger Voice**, Sargon II, **Boris 78**, **Boris Master** en Boris Sargon II.
- 12!-1979!, Der Spiegel, Nr. 49 pp. 119-130: Markt und Müll. HV: Veel info en een testbespreking (tabeloverzicht): **Boris Diplomat I**, **Boris**, **CompuChess II**, **Commodore Chessmate**, **Chess Challenger 7**, **Chess Challenger 10 (C)**, **MK I**, **MK II** en **Chess Champion Super System III**.
- 03!-1980!, Kijk, Tim Krabbé: Schaaktoernooi voor zes computers en één heer. HV: Een van mijn favoriete artikelen met een prachtige foto van Tim Krabbé achter zijn schaakcomputers.
- 03!-1980!, Schaakbulletin, Nr. 148, Tim Krabbé: De Micro's. HV: **Novag Chess Champion MK I**, DataCash Systems/Staid **CompuChess II**, **Conic Master**, Applied Concepts **Boris**, Applied Concepts **Boris Diplomat I**, Fidelity **Chess Challenger 7**, Fidelity **Chess Challenger Voice** en Novag **Chess Champion Super System III**.
- 06?-1980!, Ketterling-Schwenkel-Weiner: Schach dem Computer, S. 144-145.
- 02!-1983!, Schach dem Computer – Ketterling / Schwenkel / Weiner, S. 155-156: Das modern gestaltete dunkelblaue Gehäuse enthält ein achtstelliges Display. Das Programm ist das vom **Boris** vielleicht geringfügig modifiziert. HV: Dit model rekent wat langzamer als **Boris** in het houten kistje.
- 03!-1983!, CSI 1/83, S. 14-17, G. Friedrich: Buchbesprechung (Marktübersicht 1982-83).
- 05?-1980!, Björn Schwarz, Heim-Schachcomputer, S. 68-71.
- 06?-1980!, Ludek Pachman & Vas I. Kühnmund: Computerschach - Intelligenzduelle zwischen Mensch und Denkmaschine, S. 92-93.
- 11!-1980!, DM Verbraucher-magazine, S. 30-35. HV: Voor uitgebreide specificaties van **Boris Diplomat II**.
- 10!-1987!, Europa-Rochade, S. 27-28, Hans-Peter Ketterling: "Zehn Jahre Mikroschach-computer."
- 10!-1988!, CSS 5/88, S. 37.

NB: In dit overzicht staat dat Boris Diplomat van juni 1979 is. Volgens mijn onderzoek, dus toch nog iets eerder op de commerciële markt verschenen.

Boris Diplomat ist der erste Heim-Schachcomputer der Welt, der nicht nur am Stromnetz betrieben werden kann, sondern primär für den Batterie- und Akkubetrieb konzipiert wurde. Mit einem aus sechs Universalzellen bestehenden Batteriesatz läßt sich eine netzunabhängige Einsatzdauer von ca. 9 Stunden erzielen. Das Gerät ist ausgezeichnet als Reiseschachcomputer geeignet, da es ein integriertes Mini-Steckschach besitzt, das bei geschlossenem Deckel fixiert wird und damit als mechanischer Spielstandsspeicher dient. Ebenso wie sein großer Bruder **Boris** besitzt der **Boris Diplomat** eine eingebaute Zeitschaltung für Antwortzeiten zwischen 1 Sekunde und 100 Stunden und spielt je nach Wunsch seines menschlichen Gegenspielers entweder mit den weißen oder den schwarzen Schachfiguren und im Bedarfsfall auch gegen sich selbst. Das Programm ist das vom Boris vielleicht geringfügig modifiziert.



Boris Diplomat I: Der erste Reiseschachcomputer der Welt! Das modern gestaltete dunkelblaue Gehäuse enthält ein achtstelliges Display. Das Programm ist das vom Boris vielleicht geringfügig modifiziert. (Bild: Luuk Hofman)

Programmierer / Programmierer

- David Lindsey (from Dallas, USA)

Baujahr / Release

- Erste Erscheinungsdatum: April (?) 1979 (!)

Technische Daten / Technical specifications

- Mikroprozessor: F8-AMI 7839 SAA
- Taktfrequenz: 1 MHz
- Programmspeicher: 2,5 ~ 3 KB ROM
- Arbeitsspeicher: 256 byte Ram

Spielstärke

- Spielstärke: ca. DWZ/Elo 1250
- Bewertung: Am besten geeignet für Anfänger und Gelegenheitsspieler